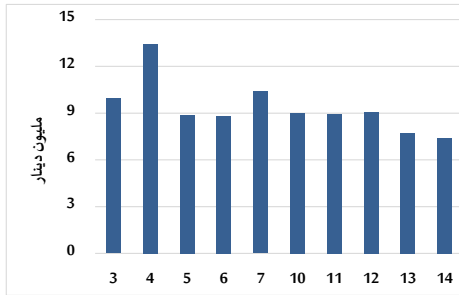


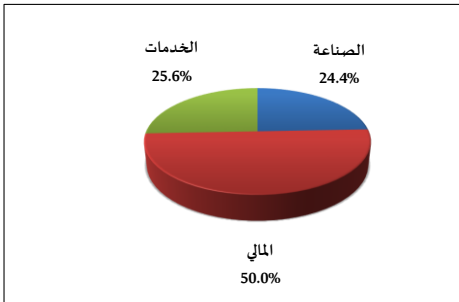
خلاصة البيانات الاحصائية لبورصة عمان

الخميس 2025/8/14

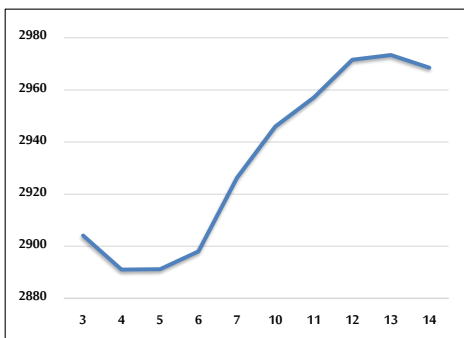
حجم التداول اليومي من 8/3 لغاية 8/14 2025/8/14



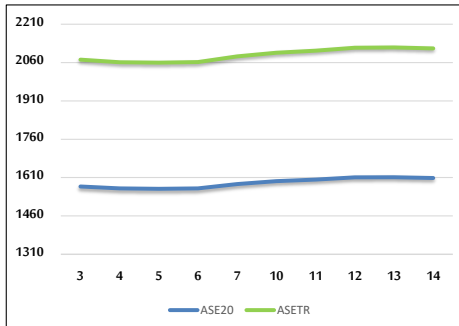
التوزيع القطاعي لحجم التداول ليوم الخميس 2025/8/14



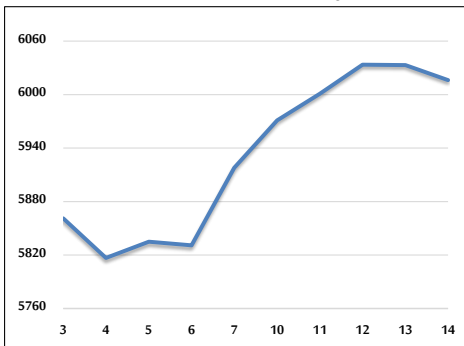
المؤشر العام المرجح بالقيمة السوقية للأسهم الحرة من 8/3 لغاية 8/14 2025/8/14



مؤشر ASE20 ومؤشر ASETR من 8/3 لغاية 8/14 2025/8/14



المؤشر المرجح بالقيمة السوقية من 8/3 لغاية 8/14 2025/8/14



حجم التداول (دينار)

التغير (%)	التغير	2025	2024	
42.65%	2,210,580	7,393,486	5,182,906	يومي
105.55%	48,037,145	93,549,385	45,512,240	تراكمي (8/14-8/3)
58.84%	447,358,459	1,207,648,085	760,289,626	تراكمي (8/14-1/2)

عدد الأسهم المتداولة

التغير (%)	التغير	2025	2024	
19.41%	760,946	4,680,376	3,919,430	يومي
78.61%	24,138,423	54,846,075	30,707,652	تراكمي (8/14-8/3)
11.25%	60,879,629	602,065,010	541,185,381	تراكمي (8/14-1/2)

عدد العقود المنفذة

التغير (%)	التغير	2025	2024	
44.03%	1,151	3,765	2,614	يومي
89.75%	19,010	40,191	21,181	تراكمي (8/14-8/3)
13.39%	47,050	398,336	351,286	تراكمي (8/14-1/2)

بعض النسب المالية للبورصة (2025/8/14)

القطاع	القيمة السوقية إلى P/E العائد	القيمة السوقية إلى القيمة الدفترية	الأرباح الموزعة إلى القيمة السوقية (%)	معدل الدوران (%)
القطاع المالي	8.229	0.873	5.711	0.072
قطاع الخدمات	12.896	1.204	5.918	0.069
قطاع الصناعة	13.940	2.270	5.381	0.088
جميع القطاعات	10.097	1.256	5.847	0.074

المؤشر العام المرجح بالقيمة السوقية للأسهم الحرة ASEGI (1999=1000)

التغير	الخميس 14/08/2025	الأربعاء 13/08/2025	
بداية العام	19.28%	2973.4	المؤشر العام ASEGI
اليوم السابق	-0.16%	3068.8	القطاع المالي
	15.45%	1844.3	قطاع الخدمات
	9.04%	7744.6	قطاع الصناعة
	39.92%		

المؤشر المرجح بالقيمة السوقية للأسهم الحرة ASE20 (2014=1000)

19.68%	-0.18%	1608.5	1611.4
--------	--------	--------	--------

مؤشر العائد الكلي (ASETTR) (2021=1074)

28.87%	-0.18%	2115.4	2119.1
--------	--------	--------	--------

المؤشر المرجح بالقيمة السوقية (1991=1000)

التغير	الخميس 14/08/2025	الأربعاء 13/08/2025	
بداية العام	29.84%	6033.1	المؤشر العام
اليوم السابق	-0.28%	7865.6	قطاع البنوك
	19.70%	1687.4	قطاع التأمين
	22.73%	948.7	قطاع الخدمات
	9.56%	9919.3	قطاع الصناعة
	46.75%		

مؤشرات الأسواق المرجحة بالقيمة السوقية للأسهم الحرة (2012=1000)

التغير	الخميس 14/08/2025	الأربعاء 13/08/2025	
بداية العام	19.31%	1667.4	السوق الأول
اليوم السابق	-0.14%	965.0	السوق الثاني
	15.45%		

القيمة السوقية (دينار)

28.49%	-0.28%	22,686,834,378	22,750,426,517
--------	--------	----------------	----------------