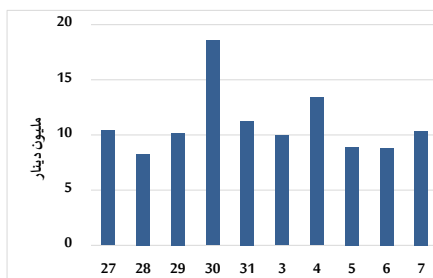


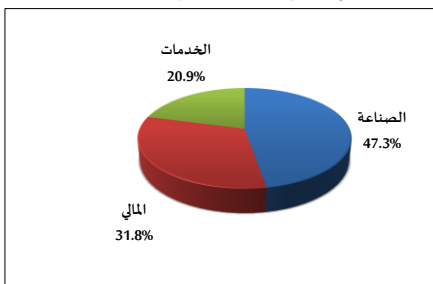
## خلاصة البيانات الاحصائية لبورصة عمان

الخميس 2025/8/7

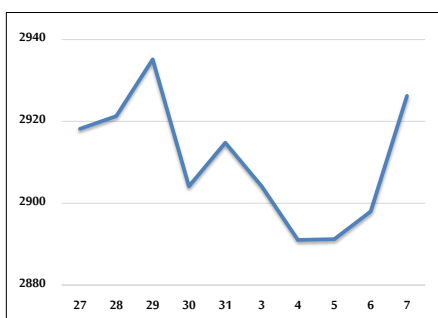
حجم التداول اليومي من 7/27 لغاية 2025/8/7



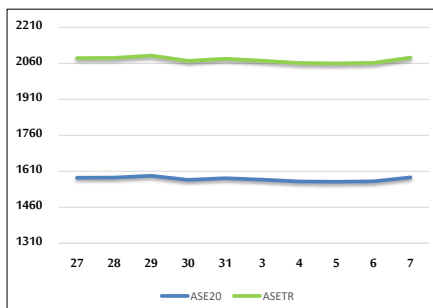
التوزيع القطاعي لحجم التداول ليوم الخميس 2025/8/7



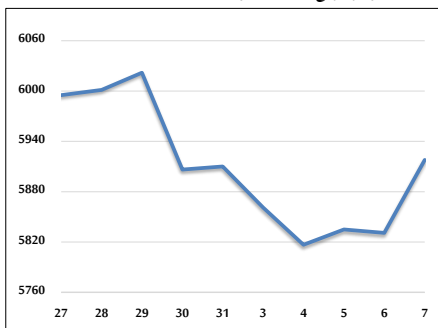
المؤشر العام المرجح بالقيمة السوقية للأسهم الحرة من 7/27 لغاية 2025/8/7



مؤشر ASE20 ومؤشر ASETR من 7/27 لغاية 2025/8/7



المؤشر المرجح بالقيمة السوقية من 7/27 لغاية 2025/8/7



حجم التداول (دينار)

التغير (%)	التغير	2025	2024	
247.27%	7,397,466	10,389,148	2,991,682	يومي
117.48%	27,782,771	51,432,155	23,649,384	تراكمي (8/7-8/3)
57.84%	427,104,085	1,165,530,855	738,426,770	تراكمي (8/7-1/2)

عدد الأسهم المتداولة

التغير (%)	التغير	2025	2024	
140.88%	2,979,341	5,094,148	2,114,807	يومي
80.42%	13,007,633	29,181,580	16,173,947	تراكمي (8/7-8/3)
9.45%	49,748,839	576,400,515	526,651,676	تراكمي (8/7-1/2)

عدد العقود المنفذة

التغير (%)	التغير	2025	2024	
131.39%	2,407	4,239	1,832	يومي
94.39%	9,944	20,479	10,535	تراكمي (8/7-8/3)
11.15%	37,984	378,624	340,640	تراكمي (8/7-1/2)

بعض النسب المالية للبورصة (2025/8/7)

القطاع	القيمة السوقية إلى P/E العائد	القيمة السوقية إلى القيمة الدفترية	الأرباح الموزعة إلى القيمة السوقية (%)	معدل الدوران (%)
القطاع المالي	8.140	0.866	5.776	0.071
قطاع الخدمات	12.912	1.206	5.910	0.100
قطاع الصناعة	13.563	2.208	5.530	0.101
جميع القطاعات	9.932	1.235	5.944	0.081

المؤشر العام المرجح بالقيمة السوقية للأسهم الحرة ASEGI (1999=1000)

	التغير		الخميس 07/08/2025	الأربعاء 06/08/2025	
	اليوم السابق	بداية العام			
المؤشر العام ASEGI	0.98%	17.58%	2926.3	2898.0	
القطاع المالي	0.66%	13.64%	3012.5	2992.8	
قطاع الخدمات	0.75%	9.25%	1849.9	1836.2	
قطاع الصناعة	1.95%	36.07%	7526.6	7382.7	

المؤشر المرجح بالقيمة السوقية للأسهم الحرة ASE20 (2014=1000)

17.91%	1.06%	1584.7	1568.0	
--------	-------	--------	--------	--

مؤشر العائد الكلي ASETR (2021=1074)

26.95%	1.06%	2084.0	2062.1	
--------	-------	--------	--------	--

المؤشر المرجح بالقيمة السوقية (1991=1000)

	التغير		الخميس 07/08/2025	الأربعاء 06/08/2025	
	اليوم السابق	بداية العام			
المؤشر العام	1.49%	27.72%	5917.9	5831.0	
قطاع البنوك	0.78%	18.36%	7756.6	7696.3	
قطاع التأمين	0.20%	24.01%	1706.5	1703.0	
قطاع الخدمات	0.70%	9.57%	946.3	939.8	
قطاع الصناعة	2.37%	43.06%	9640.9	9417.9	

مؤشرات الأسواق المرجحة بالقيمة السوقية للأسهم الحرة (2012=1000)

	التغير		الخميس 07/08/2025	الأربعاء 06/08/2025	
	اليوم السابق	بداية العام			
السوق الأول	1.02%	17.52%	1640.2	1623.6	
السوق الثاني	0.43%	14.28%	951.4	947.4	

القيمة السوقية (دينار)

26.51%	1.41%	22,336,009,247	22,026,113,103	
--------	-------	----------------	----------------	--