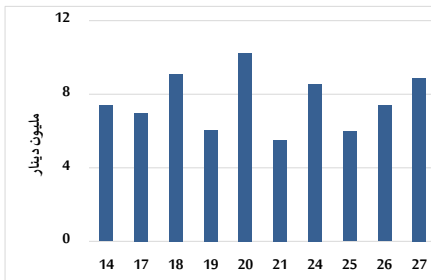


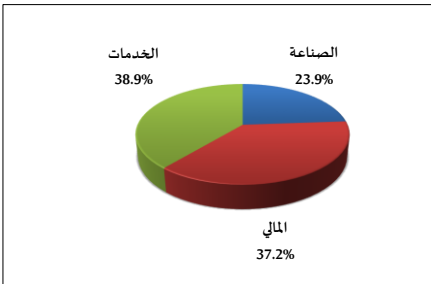
خلاصة البيانات الاحصائية لبورصة عمان

الأربعاء 2025/8/27

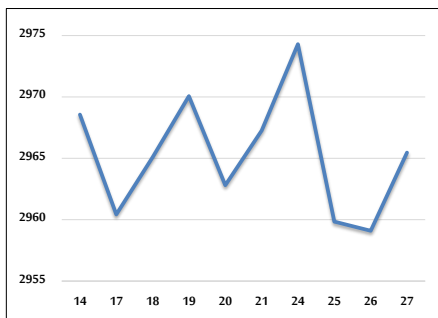
حجم التداول اليومي من 8/14 لغاية 2025/8/27



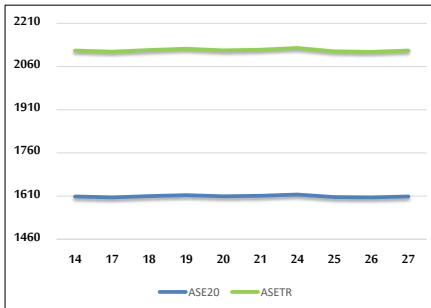
التوزيع القطاعي لحجم التداول ليوم الأربعاء 2025/8/27



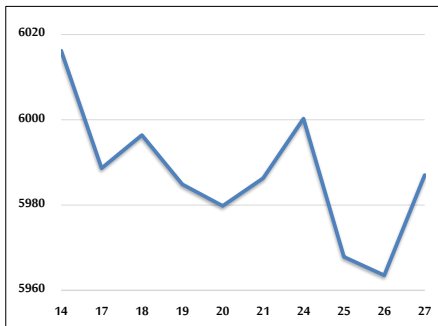
المؤشر العام المرجح بالقيمة السوقية للأسهم الحرة من 08/14 لغاية 2025/8/27



مؤشر ASE20 ومؤشر ASETR من 8/14 لغاية 2025/8/27



المؤشر المرجح بالقيمة السوقية من 8/14 لغاية 2025/8/27



حجم التداول (دينار)

التغير (%)	التغير	2025	2024	
126.83%	4,963,913	8,877,643	3,913,730	يومي
114.34%	86,570,645	162,285,403	75,714,758	تراكمي (8/27-8/3)
61.47%	485,891,959	1,276,384,103	790,492,144	تراكمي (8/27-1/2)

عدد الأسهم المتداولة

التغير (%)	التغير	2025	2024	
34.61%	1,166,516	4,537,403	3,370,887	يومي
48.54%	29,655,165	90,755,511	61,100,346	تراكمي (8/27-8/3)
11.62%	66,396,371	637,974,446	571,578,075	تراكمي (8/27-1/2)

عدد العقود المنفذة

التغير (%)	التغير	2025	2024	
56.46%	1,140	3,159	2,019	يومي
73.44%	28,139	66,457	38,318	تراكمي (8/27-8/3)
15.25%	56,179	424,602	368,423	تراكمي (8/27-1/2)

بعض النسب المالية للبورصة (2025/8/27)

القطاع	القيمة السوقية إلى P/E العائد	القيمة السوقية إلى القيمة الدفترية	الأرباح الموزعة إلى القيمة السوقية (%)	معدل الدوران (%)
القطاع المالي	8.200	0.873	5.729	0.062
قطاع الخدمات	12.943	1.208	5.897	0.133
قطاع الصناعة	13.755	2.240	5.453	0.030
جميع القطاعات	10.048	1.250	5.875	0.071

المؤشر العام المرجح بالقيمة السوقية للأسهم الحرة ASEGI (1999=1000)

التغير		الأربعاء 27/08/2025	الثلاثاء 26/08/2025	
بداية العام	اليوم السابق			
19.15%	0.22%	2965.5	2959.1	المؤشر العام ASEGI
15.44%	0.13%	3060.4	3056.5	القطاع المالي
9.65%	0.14%	1856.8	1854.3	قطاع الخدمات
37.76%	0.46%	7620.0	7584.7	قطاع الصناعة

المؤشر المرجح بالقيمة السوقية للأسهم الحرة ASE20 (2014=1000)

19.71%	0.23%	1608.9	1605.2	
--------	-------	--------	--------	--

مؤشر العائد الكلي ASETR (2021=1074)

28.89%	0.23%	2115.8	2111.0	
--------	-------	--------	--------	--

المؤشر المرجح بالقيمة السوقية (1991=1000)

التغير		الأربعاء 27/08/2025	الثلاثاء 26/08/2025	
بداية العام	اليوم السابق			
29.21%	0.39%	5987.0	5963.5	المؤشر العام
19.72%	-0.03%	7845.6	7848.1	قطاع البنوك
22.29%	0.20%	1682.8	1679.5	قطاع التأمين
9.80%	0.20%	948.3	946.5	قطاع الخدمات
45.12%	0.85%	9780.0	9698.0	قطاع الصناعة

مؤشرات الأسواق المرجحة بالقيمة السوقية للأسهم الحرة (2012=1000)

التغير		الأربعاء 27/08/2025	الثلاثاء 26/08/2025	
بداية العام	اليوم السابق			
19.32%	0.22%	1665.3	1661.6	السوق الأول
14.19%	0.12%	950.7	949.6	السوق الثاني

القيمة السوقية (دينار)

27.79%	0.34%	22,562,399,531	22,485,676,041	
--------	-------	----------------	----------------	--