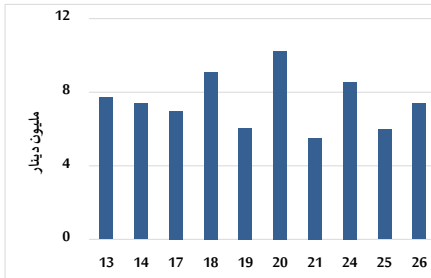


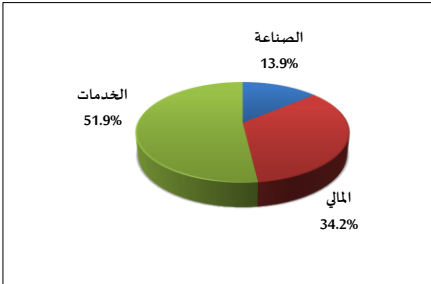
خلاصة البيانات الاحصائية لبورصة عمان

الثلاثاء 2025/8/26

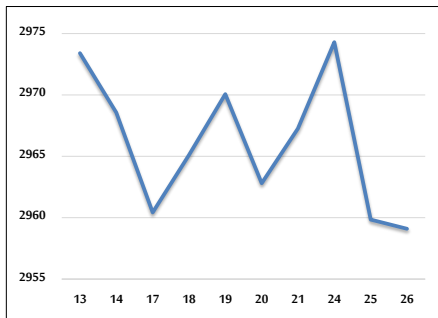
حجم التداول اليومي من 8/13 لغاية 2025/8/26



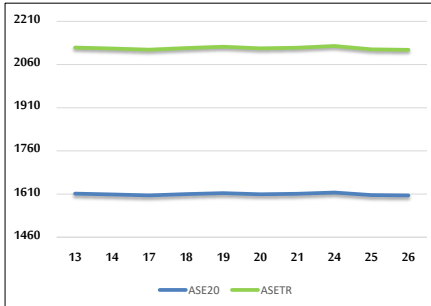
التوزيع القطاعي لحجم التداول ليوم الثلاثاء 2025/8/26



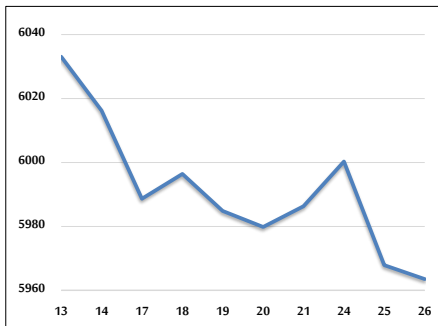
المؤشر العام المرجح بالقيمة السوقية للأسهم الحرة من 08/13 لغاية 2025/8/26



مؤشر ASE20 ومؤشر ASETR من 8/13 لغاية 2025/8/26



المؤشر المرجح بالقيمة السوقية من 8/13 لغاية 2025/8/26



حجم التداول (دينار)

التغير (%)	التغير	2025	2024	
122.05%	4,059,650	7,385,893	3,326,243	يومي
113.66%	81,606,732	153,407,760	71,801,028	تراكمي (8/26-8/3)
61.14%	480,928,046	1,267,506,460	786,578,414	تراكمي (8/26-1/2)

عدد الأسهم المتداولة

التغير (%)	التغير	2025	2024	
5.51%	203,617	3,896,579	3,692,962	يومي
49.35%	28,488,649	86,218,108	57,729,459	تراكمي (8/26-8/3)
11.48%	65,229,855	633,437,043	568,207,188	تراكمي (8/26-1/2)

عدد العقود المنفذة

التغير (%)	التغير	2025	2024	
24.38%	519	2,648	2,129	يومي
74.38%	26,999	63,298	36,299	تراكمي (8/26-8/3)
15.02%	55,039	421,443	366,404	تراكمي (8/26-1/2)

بعض النسب المالية للبورصة (2025/8/26)

القطاع	القيمة السوقية إلى P/E العائد	القيمة السوقية إلى القيمة الدفترية	الأرباح الموزعة إلى القيمة السوقية (%)	معدل الدوران (%)
القطاع المالي	8.200	0.873	5.729	0.043
قطاع الخدمات	12.923	1.207	5.905	0.148
قطاع الصناعة	13.648	2.222	5.496	0.031
جميع القطاعات	10.009	1.245	5.898	0.061

المؤشر العام المرجح بالقيمة السوقية للأسهم الحرة ASEGI (1999=1000)

	التغير		الثلاثاء 26/08/2025	الاثنين 25/08/2025	
	بداية العام	اليوم السابق			
المؤشر العام ASEGI	18.90%	-0.03%	2959.1	2959.9	
القطاع المالي	15.30%	-0.06%	3056.5	3058.5	
قطاع الخدمات	9.51%	0.25%	1854.3	1849.7	
قطاع الصناعة	37.12%	-0.12%	7584.7	7593.8	

المؤشر المرجح بالقيمة السوقية للأسهم الحرة ASE20 (2014=1000)

19.43%	-0.09%	1605.2	1606.6	
--------	--------	--------	--------	--

مؤشر العائد الكلي ASETR (2021=1074)

28.60%	-0.09%	2111.0	2112.9	
--------	--------	--------	--------	--

المؤشر المرجح بالقيمة السوقية (1991=1000)

	التغير		الثلاثاء 26/08/2025	الاثنين 25/08/2025	
	بداية العام	اليوم السابق			
المؤشر العام	28.70%	-0.07%	5963.5	5967.9	
قطاع البنوك	19.76%	-0.05%	7848.1	7852.0	
قطاع التأمين	22.05%	-0.10%	1679.5	1681.1	
قطاع الخدمات	9.59%	0.33%	946.5	943.4	
قطاع الصناعة	43.91%	-0.17%	9698.0	9715.0	

مؤشرات الأسواق المرجحة بالقيمة السوقية للأسهم الحرة (2012=1000)

	التغير		الثلاثاء 26/08/2025	الاثنين 25/08/2025	
	بداية العام	اليوم السابق			
السوق الأول	19.06%	-0.05%	1661.6	1662.4	
السوق الثاني	14.05%	0.80%	949.6	942.0	

القيمة السوقية (دينار)

27.36%	-0.06%	22,485,676,041	22,499,947,332	
--------	--------	----------------	----------------	--