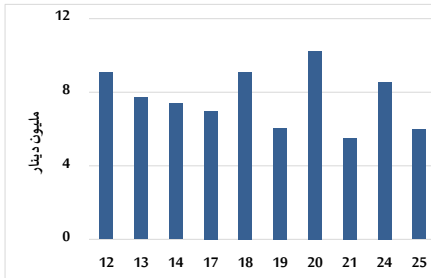


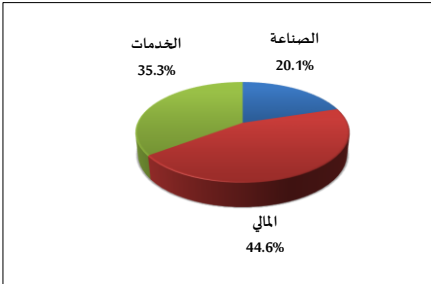
خلاصة البيانات الاحصائية لبورصة عمان

الاثنين 2025/8/25

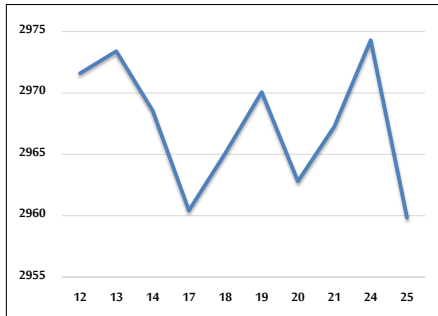
حجم التداول اليومي من 8/12 لغاية 2025/8/25



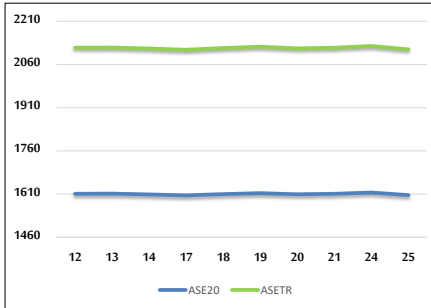
التوزيع القطاعي لحجم التداول ليوم الإثنين 2025/8/25



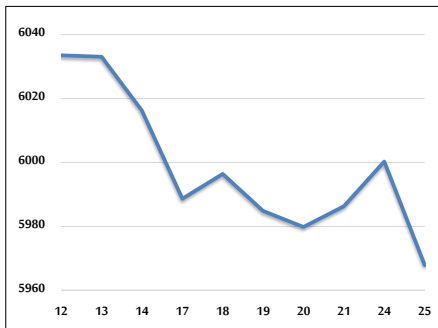
المؤشر العام المرجح بالقيمة السوقية للأسهم الحرة من 08/12 لغاية 2025/8/25



مؤشر ASE20 ومؤشر ASETR من 8/12 لغاية 2025/8/25



المؤشر المرجح بالقيمة السوقية من 8/12 لغاية 2025/8/25



حجم التداول (دينار)

التغير (%)	التغير	2025	2024	
140.14%	3,489,251	5,979,014	2,489,763	يومي
113.25%	77,547,082	146,021,867	68,474,785	تراكمي (8/25-8/3)
60.88%	476,868,396	1,260,120,567	783,252,171	تراكمي (8/25-1/2)

عدد الأسهم المتداولة

التغير (%)	التغير	2025	2024	
82.95%	1,613,246	3,558,074	1,944,828	يومي
52.34%	28,285,032	82,321,529	54,036,497	تراكمي (8/25-8/3)
11.52%	65,026,238	629,540,464	564,514,226	تراكمي (8/25-1/2)

عدد العقود المنفذة

التغير (%)	التغير	2025	2024	
78.23%	1,114	2,538	1,424	يومي
77.49%	26,480	60,650	34,170	تراكمي (8/25-8/3)
14.97%	54,520	418,795	364,275	تراكمي (8/25-1/2)

بعض النسب المالية للبورصة (2025/8/25)

القطاع	القيمة السوقية إلى P/E العائد	القيمة السوقية إلى القيمة الدفترية	الأرباح الموزعة إلى القيمة السوقية (%)	معدل الدوران (%)
القطاع المالي	8.202	0.873	5.728	0.055
قطاع الخدمات	12.907	1.205	5.913	0.078
قطاع الصناعة	13.671	2.226	5.487	0.032
جميع القطاعات	10.016	1.246	5.894	0.056

المؤشر العام المرجح بالقيمة السوقية للأسهم الحرة ASEGI (1999=1000)

	التغير		الاثنين 25/08/2025	الأحد 24/08/2025	
	بداية العام	اليوم السابق			
المؤشر العام ASEGI	18.93%	-0.49%	2959.9	2974.3	
القطاع المالي	15.37%	-0.50%	3058.5	3074.0	
قطاع الخدمات	9.23%	-0.20%	1849.7	1853.4	
قطاع الصناعة	37.29%	-0.65%	7593.8	7643.2	

المؤشر المرجح بالقيمة السوقية للأسهم الحرة ASE20 (2014=1000)

19.54%	-0.54%	1606.6	1615.3	
--------	--------	--------	--------	--

مؤشر العائد الكلي ASETR (2021=1074)

28.71%	-0.54%	2112.9	2124.3	
--------	--------	--------	--------	--

المؤشر المرجح بالقيمة السوقية (1991=1000)

	التغير		الاثنين 25/08/2025	الأحد 24/08/2025	
	بداية العام	اليوم السابق			
المؤشر العام	28.80%	-0.54%	5967.9	6000.3	
قطاع البنوك	19.82%	-0.36%	7852.0	7880.3	
قطاع التأمين	22.17%	0.12%	1681.1	1679.2	
قطاع الخدمات	9.23%	-0.27%	943.4	945.9	
قطاع الصناعة	44.16%	-0.78%	9715.0	9791.3	

مؤشرات الأسواق المرجحة بالقيمة السوقية للأسهم الحرة (2012=1000)

	التغير		الاثنين 25/08/2025	الأحد 24/08/2025	
	بداية العام	اليوم السابق			
السوق الأول	19.11%	-0.49%	1662.4	1670.6	
السوق الثاني	13.14%	-0.44%	942.0	946.2	

القيمة السوقية (دينار)

27.44%	-0.50%	22,499,947,332	22,612,408,284	
--------	--------	----------------	----------------	--