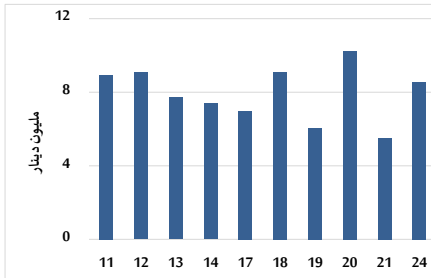


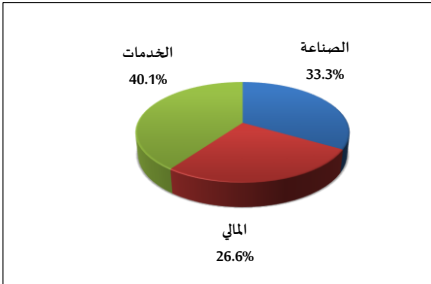
خلاصة البيانات الاحصائية لبورصة عمان

الأحد 2025/8/24

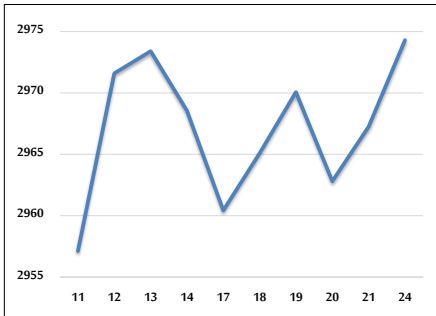
حجم التداول اليومي من 8/11 لغاية 2025/8/24



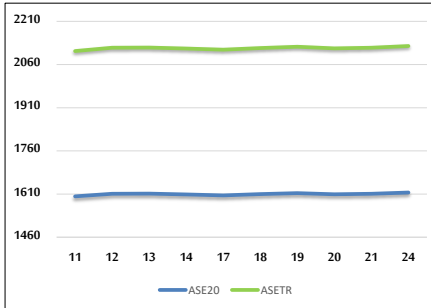
التوزيع القطاعي لحجم التداول ليوم الأحد 2025/8/24



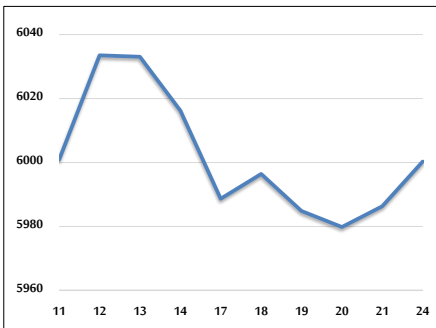
المؤشر العام المرجح بالقيمة السوقية للأسهم الحرة من 08/11 لغاية 2025/8/24



مؤشر ASE20 ومؤشر ASETR من 8/11 لغاية 2025/8/24



المؤشر المرجح بالقيمة السوقية من 8/11 لغاية 2025/8/24



حجم التداول (دينار)

التغير (%)	التغير	2025	2024	
124.71%	4,749,475	8,557,754	3,808,279	يومي
112.23%	74,057,831	140,042,853	65,985,022	تراكمي (8/24-8/3)
60.63%	473,379,145	1,254,141,553	780,762,408	تراكمي (8/24-1/2)

عدد الأسهم المتداولة

التغير (%)	التغير	2025	2024	
18.83%	573,357	3,618,952	3,045,595	يومي
51.20%	26,671,786	78,763,455	52,091,669	تراكمي (8/24-8/3)
11.27%	63,412,992	625,982,390	562,569,398	تراكمي (8/24-1/2)

عدد العقود المنفذة

التغير (%)	التغير	2025	2024	
77.50%	1,233	2,824	1,591	يومي
77.46%	25,366	58,112	32,746	تراكمي (8/24-8/3)
14.72%	53,406	416,257	362,851	تراكمي (8/24-1/2)

بعض النسب المالية للبورصة (2025/8/24)

القطاع	القيمة السوقية إلى P/E العائد	القيمة السوقية إلى القيمة الدفترية	الأرباح الموزعة إلى القيمة السوقية (%)	معدل الدوران (%)
القطاع المالي	8.229	0.876	5.708	0.042
قطاع الخدمات	12.916	1.206	5.909	0.126
قطاع الصناعة	13.783	2.244	5.442	0.033
جميع القطاعات	10.070	1.252	5.862	0.057

المؤشر العام المرجح بالقيمة السوقية للأسهم الحرة ASEGI (1999=1000)

التغير		الأحد 24/08/2025	الخميس 21/08/2025	
بداية العام	اليوم السابق			
19.51%	0.24%	2974.3	2967.3	المؤشر العام ASEGI
15.96%	0.13%	3074.0	3069.9	القطاع المالي
9.46%	0.31%	1853.4	1847.8	قطاع الخدمات
38.18%	0.26%	7643.2	7623.6	قطاع الصناعة

المؤشر المرجح بالقيمة السوقية للأسهم الحرة ASE20 (2014=1000)

20.19%	0.28%	1615.3	1610.9	
--------	-------	--------	--------	--

مؤشر العائد الكلي ASETR (2021=1074)

29.41%	0.27%	2124.3	2118.5	
--------	-------	--------	--------	--

المؤشر المرجح بالقيمة السوقية (1991=1000)

التغير	الأحد		الخميس		
	اليوم السابق	24/08/2025	21/08/2025		
بداية العام	29.50%	0.23%	6000.3	5986.3	المؤشر العام
	20.25%	-0.02%	7880.3	7881.7	قطاع البنوك
	22.03%	0.00%	1679.2	1679.2	قطاع التأمين
	9.52%	0.00%	945.9	945.9	قطاع الخدمات
	45.29%	0.53%	9791.3	9740.1	قطاع الصناعة

مؤشرات الأسواق المرجحة بالقيمة السوقية للأسهم الحرة (2012=1000)

التغير	الأحد 24/08/2025	الخميس 21/08/2025		
				اليوم السابق
19.70%	0.24%	1670.6	1666.5	السوق الأول
13.64%	0.22%	946.2	944.1	السوق الثاني

القيمة السوقية (دينار)

28.07%	0.17%	22,612,408,284	22,574,280,685	
--------	-------	----------------	----------------	--