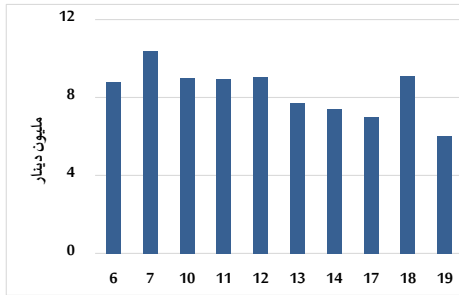


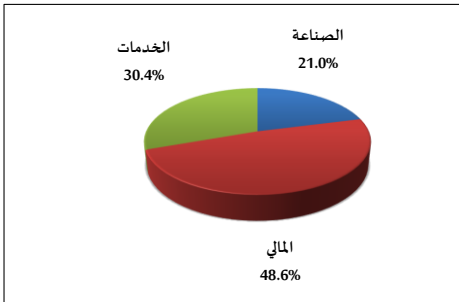
## خلاصة البيانات الاحصائية لبورصة عمان

الثلاثاء 2025/8/19

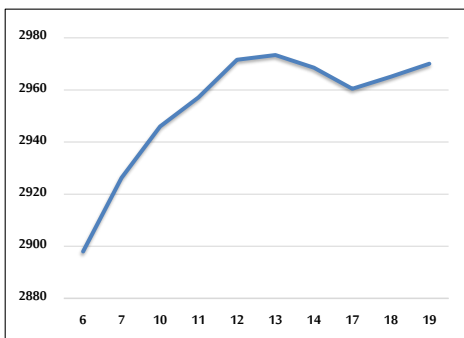
حجم التداول اليومي من 8/6 لغاية 2025/8/19



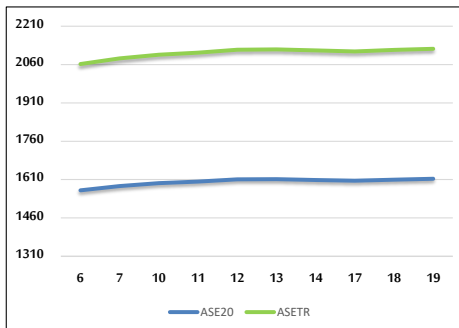
التوزيع القطاعي لحجم التداول ليوم الثلاثاء 2025/8/19



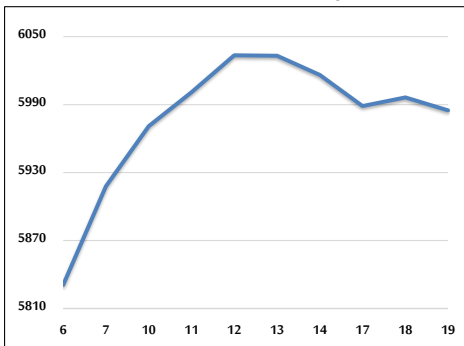
المؤشر العام المرجح بالقيمة السوقية للأسهم الحرة من 8/6 لغاية 2025/8/19



مؤشر ASE20 ومؤشر ASETR من 8/6 لغاية 2025/8/19



المؤشر المرجح بالقيمة السوقية من 8/6 لغاية 2025/8/19



حجم التداول (دينار)

التغير (%)	التغير	2025	2024	
73.01%	2,551,321	6,045,605	3,494,284	يومي
105.64%	59,440,155	115,707,824	56,267,669	تراكمي (8/19-8/3)
59.50%	458,761,469	1,229,806,524	771,045,055	تراكمي (8/19-1/2)

عدد الأسهم المتداولة

التغير (%)	التغير	2025	2024	
3.58%	120,490	3,482,824	3,362,334	يومي
52.14%	23,061,545	67,288,548	44,227,003	تراكمي (8/19-8/3)
10.78%	59,802,751	614,507,483	554,704,732	تراكمي (8/19-1/2)

عدد العقود المنفذة

التغير (%)	التغير	2025	2024	
54.20%	1,046	2,976	1,930	يومي
81.55%	22,390	49,847	27,457	تراكمي (8/19-8/3)
14.10%	50,430	407,992	357,562	تراكمي (8/19-1/2)

بعض النسب المالية للبورصة (2025/8/19)

القطاع	القيمة السوقية إلى P/E العائد	القيمة السوقية إلى القيمة الدفترية	الأرباح الموزعة إلى القيمة السوقية (%)	معدل الدوران (%)
القطاع المالي	8.244	0.877	5.689	0.054
قطاع الخدمات	12.894	1.204	5.919	0.076
قطاع الصناعة	13.705	2.232	5.473	0.028
جميع القطاعات	10.045	1.249	5.877	0.055

المؤشر العام المرجح بالقيمة السوقية للأسهم الحرة ASEGI (1999=1000)

التغير	التغير	التاريخ	التاريخ	
بداية العام	اليوم السابق	19/08/2025	18/08/2025	
19.34%	0.17%	2970.1	2965.1	المؤشر العام ASEGI
16.11%	0.36%	3078.2	3067.2	القطاع المالي
9.15%	0.37%	1848.2	1841.4	قطاع الخدمات
37.50%	-0.77%	7605.7	7664.6	قطاع الصناعة

المؤشر المرجح بالقيمة السوقية للأسهم الحرة ASE20 (2014=1000)

التغير	التغير	التاريخ	التاريخ	
20.03%	0.21%	1613.3	1609.9	

مؤشر العائد الكلي (ASETTR) (2021=1074)

التغير	التغير	التاريخ	التاريخ	
29.25%	0.21%	2121.6	2117.1	

المؤشر المرجح بالقيمة السوقية (1991=1000)

التغير	التغير	التاريخ	التاريخ	
بداية العام	اليوم السابق	19/08/2025	18/08/2025	
29.16%	-0.19%	5984.9	5996.4	المؤشر العام
20.45%	0.32%	7893.3	7867.8	قطاع البنوك
22.34%	-0.06%	1683.5	1684.6	قطاع التأمين
9.49%	0.29%	945.6	942.8	قطاع الخدمات
44.25%	-0.80%	9721.2	9799.1	قطاع الصناعة

مؤشرات الأسواق المرجحة بالقيمة السوقية للأسهم الحرة (2012=1000)

التغير	التغير	التاريخ	التاريخ	
بداية العام	اليوم السابق	19/08/2025	18/08/2025	
19.55%	0.20%	1668.5	1665.2	السوق الأول
13.15%	-0.40%	942.0	945.8	السوق الثاني

القيمة السوقية (دينار)

التغير	التغير	2025	2024	
27.85%	-0.18%	22,572,564,415	22,613,473,910	