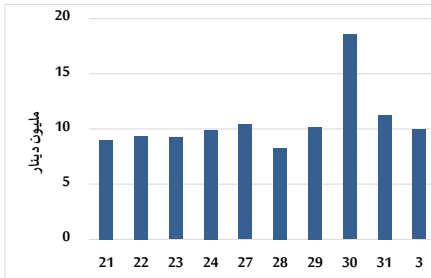


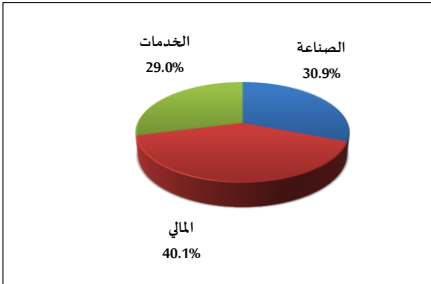
خلاصة البيانات الاحصائية لبورصة عمان

الأحد 2025/8/3

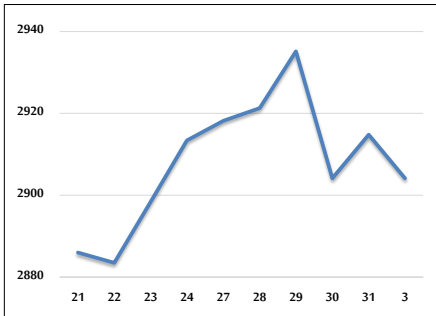
حجم التداول اليومي من 7/21 لغاية 2025/8/3



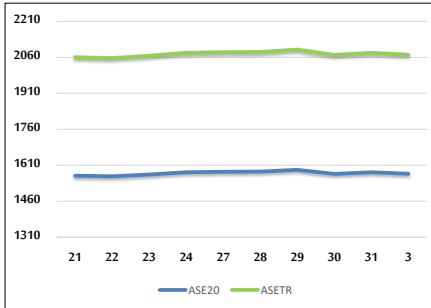
التوزيع القطاعي لحجم التداول ليوم الأحد 2025/8/3



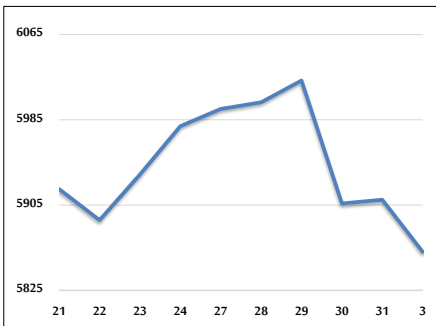
المؤشر العام المرجح بالقيمة السوقية للأسهم الحرة من 7/21 لغاية 2025/8/3



مؤشر ASE20 ومؤشر ASETR من 7/21 لغاية 2025/8/3



المؤشر المرجح بالقيمة السوقية من 7/21 لغاية 2025/8/3



حجم التداول (دينار)

التغير (%)	التغير	2025	2024	
89.64%	4,699,393	9,942,048	5,242,655	يومي
89.64%	4,699,393	9,942,048	5,242,655	تراكمي (8/3-8/3)
56.11%	404,020,707	1,124,040,748	720,020,041	تراكمي (8/3-1/2)

عدد الأسهم المتداولة

التغير (%)	التغير	2025	2024	
7.83%	294,709	4,057,094	3,762,385	يومي
7.83%	294,709	4,057,094	3,762,385	تراكمي (8/3-8/3)
7.20%	37,035,915	551,276,029	514,240,114	تراكمي (8/3-1/2)

عدد العقود المنفذة

التغير (%)	التغير	2025	2024	
70.47%	1,620	3,919	2,299	يومي
70.47%	1,620	3,919	2,299	تراكمي (8/3-8/3)
8.92%	29,660	362,064	332,404	تراكمي (8/3-1/2)

بعض النسب المالية للبورصة (2025/8/3)

القطاع	القيمة السوقية إلى P/E العائد	القيمة السوقية إلى القيمة الدفترية	الأرباح الموزعة إلى القيمة السوقية (%)	معدل الدوران (%)
القطاع المالي	8.123	0.865	5.788	0.067
قطاع الخدمات	12.857	1.200	5.936	0.072
قطاع الصناعة	13.314	2.168	5.634	0.036
جميع القطاعات	9.837	1.223	6.001	0.064

المؤشر العام المرجح بالقيمة السوقية للأسهم الحرة ASEGI (1999=1000)

التغير	الأحد 03/08/2025	الخميس 31/07/2025	
المؤشر العام ASEGI	2904.2	2914.8	16.69%
القطاع المالي	3000.2	3008.9	13.17%
قطاع الخدمات	1840.3	1835.5	8.68%
قطاع الصناعة	7382.0	7470.4	33.46%

المؤشر المرجح بالقيمة السوقية للأسهم الحرة ASE20 (2014=1000)

17.18%	-0.37%	1574.9	1580.8
--------	--------	--------	--------

مؤشر العائد الكلي ASETR (2021=1074)

26.17%	-0.37%	2071.2	2078.9
--------	--------	--------	--------

المؤشر المرجح بالقيمة السوقية (1991=1000)

التغير	الأحد 03/08/2025	الخميس 31/07/2025	
المؤشر العام	5861.1	5910.1	26.49%
قطاع البنوك	7750.2	7809.6	18.27%
قطاع التأمين	1692.8	1681.1	23.02%
قطاع الخدمات	939.8	942.3	8.82%
قطاع الصناعة	9460.0	9558.9	40.38%

مؤشرات الأسواق المرجحة بالقيمة السوقية للأسهم الحرة (2012=1000)

التغير	الأحد 03/08/2025	الخميس 31/07/2025	
السوق الأول	1630.3	1636.1	16.81%
السوق الثاني	930.0	931.7	11.70%

القيمة السوقية (دينار)

25.36%	-0.76%	22,132,796,790	22,301,567,413
--------	--------	----------------	----------------