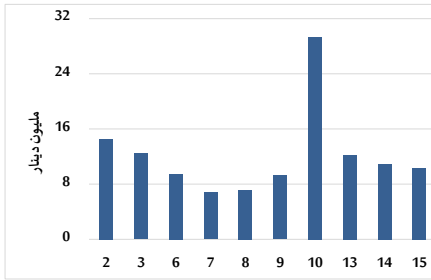


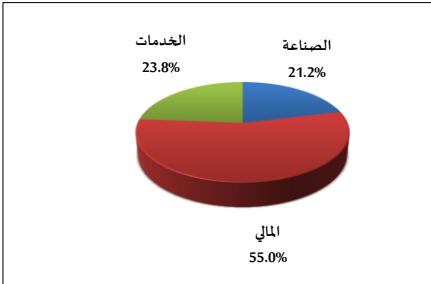
## خلاصة البيانات الاحصائية لبورصة عمان

الثلاثاء 2025/7/15

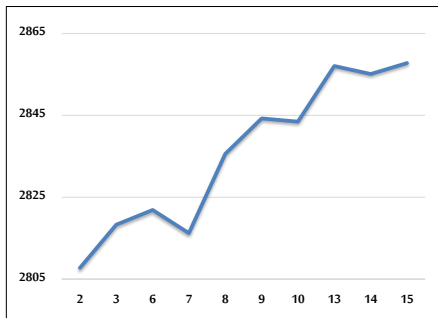
حجم التداول اليومي من 7/2 لغاية 2025/7/15



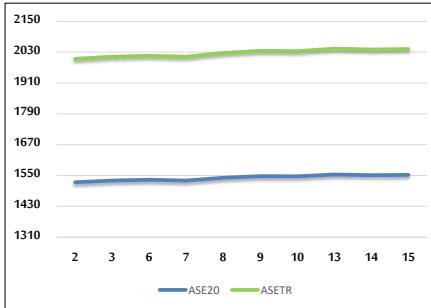
التوزيع القطاعي لحجم التداول ليوم الثلاثاء 2025/7/15



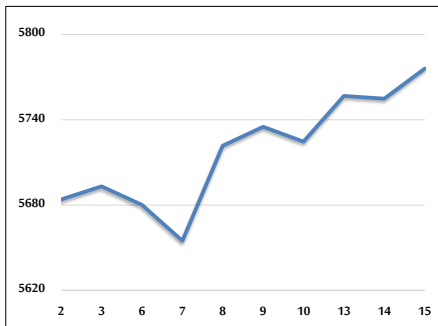
المؤشر العام المرجح بالقيمة السوقية للأسهم الحرة من 7/2 لغاية 2025/7/15



مؤشر ASE20 ومؤشر ASETR من 7/2 لغاية 2025/7/15



المؤشر المرجح بالقيمة السوقية من 7/2 لغاية 2025/7/15



حجم التداول (دينار)

التغير (%)	التغير	2025	2024	
152.53%	6,260,536	10,364,893	4,104,357	يومي
212.92%	90,913,278	133,611,007	42,697,729	تراكمي (7/15-7/1)
48.51%	322,544,398	987,463,674	664,919,276	تراكمي (7/15-1/2)

عدد الأسهم المتداولة

التغير (%)	التغير	2025	2024	
42.77%	2,154,756	7,192,679	5,037,923	يومي
26.13%	10,922,338	52,729,819	41,807,481	تراكمي (7/15-7/1)
1.89%	8,873,853	478,989,159	470,115,306	تراكمي (7/15-1/2)

عدد العقود المنفذة

التغير (%)	التغير	2025	2024	
39.66%	968	3,409	2,441	يومي
41.46%	10,625	36,250	25,625	تراكمي (7/15-7/1)
2.85%	8,636	311,520	302,884	تراكمي (7/15-1/2)

بعض النسب المالية للبورصة (2025/7/15)

القطاع	القيمة السوقية إلى P/E العائد	القيمة الدفترية	الأرباح الموزعة إلى القيمة السوقية (%)	معدل الدوران (%)
القطاع المالي	8.370	0.863	5.834	0.136
قطاع الخدمات	13.472	1.193	5.974	0.077
قطاع الصناعة	12.935	2.108	5.794	0.048
جميع القطاعات	9.882	1.206	6.089	0.114

المؤشر العام المرجح بالقيمة السوقية للأسهم الحرة ASEGI (1999=1000)

	التغير		الثلاثاء 15/07/2025	الاثنين 14/07/2025	
	بداية العام	اليوم السابق			
المؤشر العام ASEGI	14.83%	0.09%	2857.8	2855.1	
القطاع المالي	11.49%	-0.04%	2955.6	2956.9	
قطاع الخدمات	7.36%	-0.32%	1817.9	1823.8	
قطاع الصناعة	30.29%	0.84%	7207.0	7146.7	

المؤشر المرجح بالقيمة السوقية للأسهم الحرة ASE20 (2014=1000)

15.55%	0.08%	1553.0	1551.7	
--------	-------	--------	--------	--

مؤشر العائد الكلي ASETR (2021=1074)

24.41%	0.08%	2042.3	2040.7	
--------	-------	--------	--------	--

المؤشر المرجح بالقيمة السوقية (1991=1000)

	التغير		الثلاثاء 15/07/2025	الاثنين 14/07/2025	
	بداية العام	اليوم السابق			
المؤشر العام	24.66%	0.37%	5776.0	5754.8	
قطاع البنوك	18.44%	-0.19%	7761.7	7776.7	
قطاع التأمين	16.01%	-0.98%	1596.4	1612.2	
قطاع الخدمات	8.31%	0.13%	935.4	934.2	
قطاع الصناعة	36.04%	1.00%	9168.0	9077.0	

مؤشرات الأسواق المرجحة بالقيمة السوقية للأسهم الحرة (2012=1000)

	التغير		الثلاثاء 15/07/2025	الاثنين 14/07/2025	
	بداية العام	اليوم السابق			
السوق الأول	15.13%	0.07%	1606.8	1605.7	
السوق الثاني	6.84%	0.60%	889.5	884.2	

القيمة السوقية (دينار)

23.67%	0.32%	21,835,447,733	21,765,659,611	
--------	-------	----------------	----------------	--