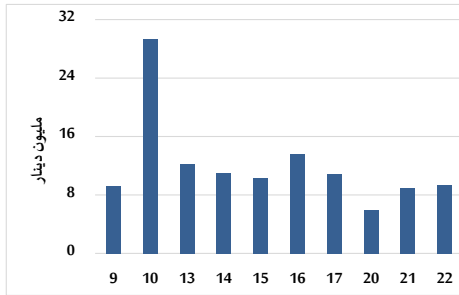


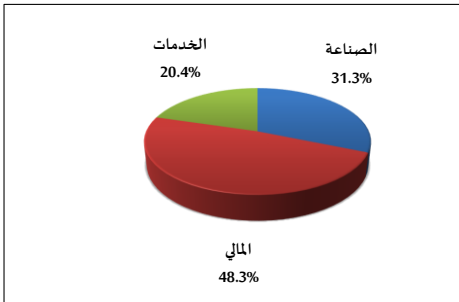
## خلاصة البيانات الاحصائية لبورصة عمان

الثلاثاء 2025/7/22

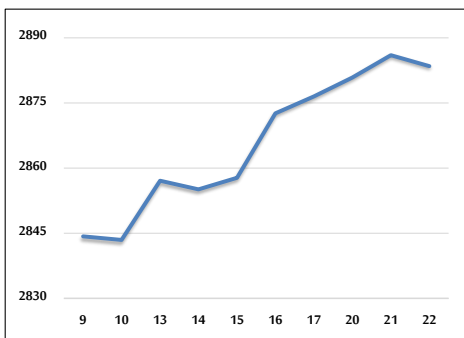
حجم التداول اليومي من 7/9 لغاية 2025/7/22



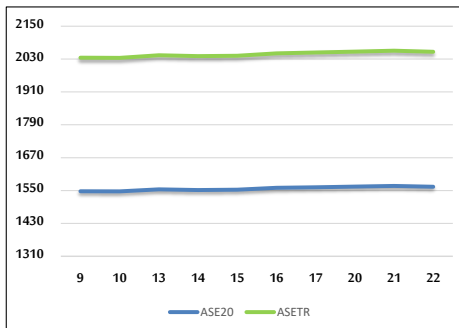
التوزيع القطاعي لحجم التداول ليوم الثلاثاء 2025/7/22



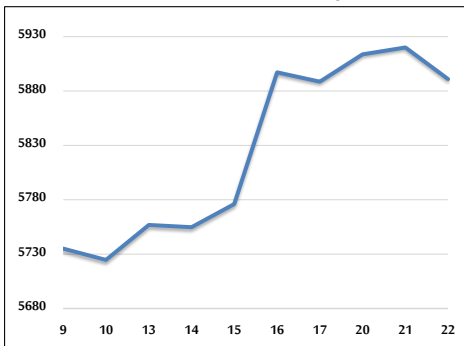
المؤشر العام المرجح بالقيمة السوقية للأسهم الحرة من 7/9 لغاية 2025/7/22



مؤشر ASE20 ومؤشر ASETR من 7/9 لغاية 2025/7/22



المؤشر المرجح بالقيمة السوقية من 7/9 لغاية 2025/7/22



حجم التداول (دينار)

التغير (%)	التغير	2025	2024	
152.53%	5,674,918	9,395,338	3,720,420	يومي
189.02%	119,292,192	182,403,205	63,111,013	تراكمي (7/22-7/1)
51.20%	350,923,312	1,036,255,872	685,332,560	تراكمي (7/22-1/2)

عدد الأسهم المتداولة

التغير (%)	التغير	2025	2024	
117.93%	3,683,332	6,806,668	3,123,336	يومي
32.55%	19,580,355	79,726,884	60,146,529	تراكمي (7/22-7/1)
3.59%	17,531,870	505,986,224	488,454,354	تراكمي (7/22-1/2)

عدد العقود المنقذة

التغير (%)	التغير	2025	2024	
45.40%	1,194	3,824	2,630	يومي
44.46%	16,893	54,890	37,997	تراكمي (7/22-7/1)
4.73%	14,904	330,160	315,256	تراكمي (7/22-1/2)

بعض النسب المالية للبورصة (2025/7/22)

القطاع	القيمة السوقية إلى P/E العائد	القيمة السوقية إلى القيمة الدفترية	الأرباح الموزعة إلى القيمة السوقية (%)	معدل الدوران (%)
القطاع المالي	8.380	0.864	5.843	0.129
قطاع الخدمات	13.461	1.192	5.979	0.071
قطاع الصناعة	13.519	2.203	5.544	0.050
جميع القطاعات	10.079	1.230	5.970	0.107

المؤشر العام المرجح بالقيمة السوقية للأسهم الحرة ASEGI (1999=1000)

التغير	التاريخ	الإنثنين	الثلاثاء	
بداية العام	اليوم السابق	21/07/2025	22/07/2025	
15.86%	-0.09%	2886.0	2883.5	المؤشر العام ASEGI
11.87%	0.27%	2957.6	2965.6	القطاع المالي
7.18%	-0.17%	1818.1	1814.9	قطاع الخدمات
35.63%	-0.90%	7570.4	7502.2	قطاع الصناعة

المؤشر المرجح بالقيمة السوقية للأسهم الحرة ASE20 (2014=1000)

التغير	التاريخ	الإنثنين	الثلاثاء	
16.37%	-0.18%	1566.8	1564.0	

مؤشر العائد الكلي ASETR (2021=1074)

التغير	التاريخ	الإنثنين	الثلاثاء	
25.30%	-0.18%	2060.6	2056.8	

المؤشر المرجح بالقيمة السوقية (1991=1000)

التغير	التاريخ	الإنثنين	الثلاثاء	
بداية العام	اليوم السابق	21/07/2025	22/07/2025	
27.14%	-0.49%	5920.0	5891.0	المؤشر العام
18.25%	0.06%	7744.7	7749.3	قطاع البنوك
19.92%	0.13%	1648.0	1650.1	قطاع التأمين
9.09%	-0.08%	942.9	942.2	قطاع الخدمات
41.98%	-1.11%	9675.2	9568.3	قطاع الصناعة

مؤشرات الأسواق المرجحة بالقيمة السوقية للأسهم الحرة (2012=1000)

التغير	التاريخ	الإنثنين	الثلاثاء	
بداية العام	اليوم السابق	21/07/2025	22/07/2025	
15.97%	-0.17%	1621.2	1618.5	السوق الأول
9.92%	1.29%	903.5	915.2	السوق الثاني

القيمة السوقية (دينار)

التغير	التاريخ	الإنثنين	الثلاثاء	
25.99%	-0.44%	22,342,878,555	22,245,333,525	