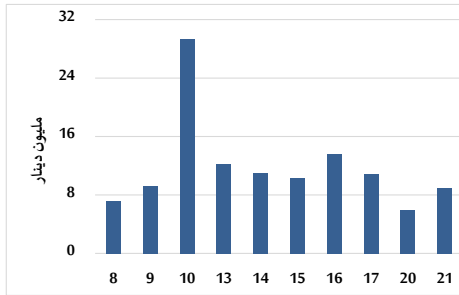


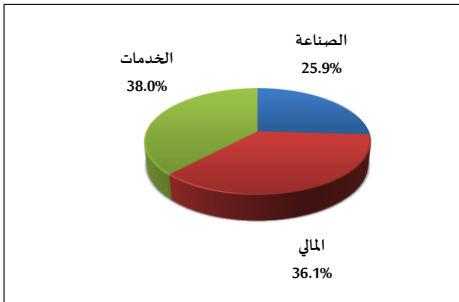
## خلاصة البيانات الاحصائية لبورصة عمان

الإثنين 2025/7/21

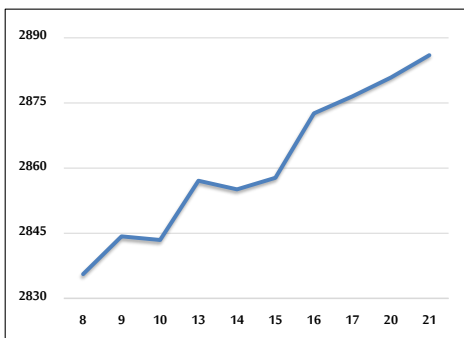
حجم التداول اليومي من 7/8 لغاية 2025/7/21



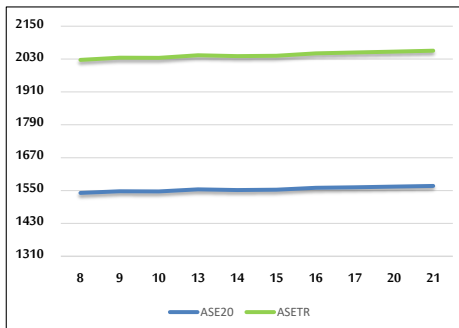
التوزيع القطاعي لحجم التداول ليوم الإثنين 2025/7/21



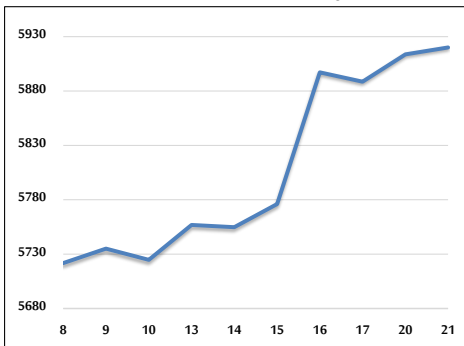
المؤشر العام المرجح بالقيمة السوقية للأسهم الحرة من 7/8 لغاية 2025/7/21



مؤشر ASE20 ومؤشر ASETR من 7/8 لغاية 2025/7/21



المؤشر المرجح بالقيمة السوقية من 7/8 لغاية 2025/7/21



حجم التداول (دينار)

التغير (%)	التغير	2025	2024	
164.34%	5,579,755	8,975,099	3,395,344	يومي
191.31%	113,617,274	173,007,867	59,390,593	تراكمي (7/21-7/1)
50.65%	345,248,394	1,026,860,534	681,612,140	تراكمي (7/21-1/2)

عدد الأسهم المتداولة

التغير (%)	التغير	2025	2024	
81.03%	2,216,241	4,951,401	2,735,160	يومي
27.88%	15,897,023	72,920,216	57,023,193	تراكمي (7/21-7/1)
2.85%	13,848,538	499,179,556	485,331,018	تراكمي (7/21-1/2)

عدد العقود المنفذة

التغير (%)	التغير	2025	2024	
75.69%	1,504	3,491	1,987	يومي
44.39%	15,699	51,066	35,367	تراكمي (7/21-7/1)
4.39%	13,710	326,336	312,626	تراكمي (7/21-1/2)

بعض النسب المالية للبورصة (2025/7/21)

القطاع	القيمة السوقية إلى P/E العائد	القيمة السوقية إلى القيمة الدفترية	الأرباح الموزعة إلى القيمة السوقية (%)	معدل الدوران (%)
القطاع المالي	8.370	0.863	5.849	0.080
قطاع الخدمات	13.487	1.194	5.967	0.104
قطاع الصناعة	13.674	2.228	5.481	0.032
جميع القطاعات	10.128	1.236	5.941	0.078

المؤشر العام المرجح بالقيمة السوقية للأسهم الحرة ASEGI (1999=1000)

التغير	الإثنين		الأحد	
	اليوم السابق	21/07/2025	20/07/2025	
بداية العام				
15.96%	0.18%	2886.0	2880.8	المؤشر العام ASEGI
11.56%	0.12%	2957.6	2954.1	القطاع المالي
7.37%	0.28%	1818.1	1813.1	قطاع الخدمات
36.86%	0.20%	7570.4	7555.0	قطاع الصناعة

المؤشر المرجح بالقيمة السوقية للأسهم الحرة ASE20 (2014=1000)

التغير	اليوم السابق	21/07/2025	20/07/2025	
16.58%	0.17%	1566.8	1564.1	

مؤشر العائد الكلي ASETR (2021=1074)

التغير	اليوم السابق	21/07/2025	20/07/2025	
25.53%	0.17%	2060.6	2057.0	

المؤشر المرجح بالقيمة السوقية (1991=1000)

التغير	الإثنين		الأحد	
	اليوم السابق	21/07/2025	20/07/2025	
بداية العام				
27.76%	0.11%	5920.0	5913.8	المؤشر العام
18.18%	-0.13%	7744.7	7754.7	قطاع البنوك
19.76%	0.90%	1648.0	1633.3	قطاع التأمين
9.18%	0.37%	942.9	939.4	قطاع الخدمات
43.57%	0.25%	9675.2	9651.1	قطاع الصناعة

مؤشرات الأسواق المرجحة بالقيمة السوقية للأسهم الحرة (2012=1000)

التغير	الإثنين		الأحد	
	اليوم السابق	21/07/2025	20/07/2025	
بداية العام				
16.16%	0.16%	1621.2	1618.5	السوق الأول
8.53%	0.44%	903.5	899.6	السوق الثاني

القيمة السوقية (دينار)

التغير	اليوم السابق	21/07/2025	20/07/2025	
26.55%	0.08%	22,342,878,555	22,325,979,377	