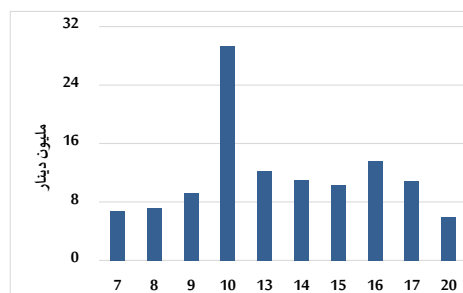


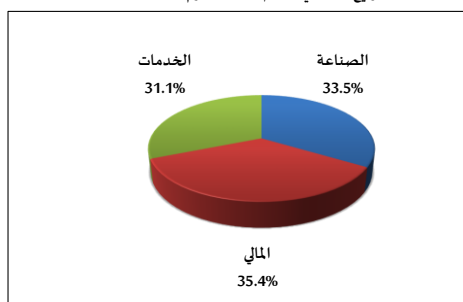
خلاصة البيانات الاحصائية لبورصة عمان

الأحد 2025/7/20

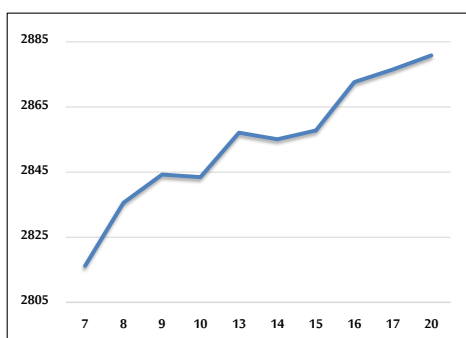
حجم التداول اليومي من 7/7 لغاية 2025/7/20



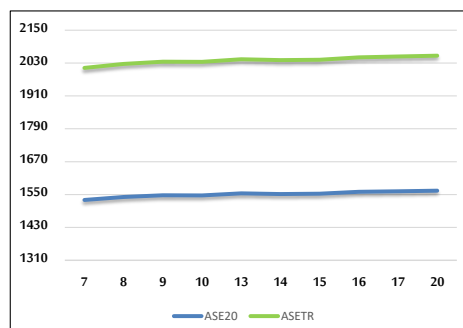
التوزيع القطاعي لحجم التداول ليوم الأحد 2025/7/20



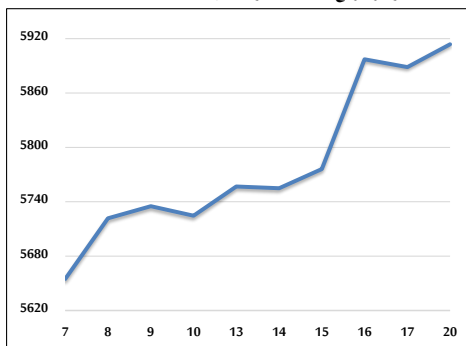
المؤشر العام المرجح بالقيمة السوقية للأسهم الحرة من 7/7 لغاية 2025/7/20



مؤشر ASE20 ومؤشر ASETR من 7/7 لغاية 2025/7/20



المؤشر المرجح بالقيمة السوقية من 7/7 لغاية 2025/7/20



حجم التداول (دينار)

التغير (%)	التغير	2025	2024	
47.73%	1,922,000	5,949,112	4,027,112	يومي
192.94%	108,037,519	164,032,768	55,995,249	تراكمي (7/20-7/1)
50.08%	339,668,639	1,017,885,435	678,216,796	تراكمي (7/20-1/2)

عدد الأسهم المتداولة

التغير (%)	التغير	2025	2024	
-7.74%	-254,728	3,036,747	3,291,475	يومي
25.20%	13,680,782	67,968,815	54,288,033	تراكمي (7/20-7/1)
2.41%	11,632,297	494,228,155	482,595,858	تراكمي (7/20-1/2)

عدد العقود المنفذة

التغير (%)	التغير	2025	2024	
19.20%	454	2,818	2,364	يومي
42.53%	14,195	47,575	33,380	تراكمي (7/20-7/1)
3.93%	12,206	322,845	310,639	تراكمي (7/20-1/2)

بعض النسب المالية للبورصة (2025/7/20)

القطاع	القيمة السوقية إلى P/E العائد	القيمة السوقية إلى القيمة الدفترية	الأرباح الموزعة إلى القيمة السوقية (%)	معدل الدوران (%)
القطاع المالي	8.375	0.864	5.830	0.051
قطاع الخدمات	13.466	1.192	5.977	0.058
قطاع الصناعة	13.647	2.224	5.492	0.019
جميع القطاعات	10.118	1.234	5.947	0.048

المؤشر العام المرجح بالقيمة السوقية للأسهم الحرة ASEGI (1999=1000)

التغير	الأحد 20/07/2025	الخميس 17/07/2025	
بداية العام			
15.75%	2880.8	2876.5	المؤشر العام ASEGI
11.44%	2954.1	2958.6	القطاع المالي
7.07%	1813.1	1810.0	قطاع الخدمات
36.59%	7555.0	7479.8	قطاع الصناعة

المؤشر المرجح بالقيمة السوقية للأسهم الحرة ASE20 (2014=1000)

16.38%	0.15%	1564.1	1561.7	
--------	-------	--------	--------	--

مؤشر العائد الكلي ASETR (2021=1074)

25.31%	0.15%	2057.0	2053.9	
--------	-------	--------	--------	--

المؤشر المرجح بالقيمة السوقية (1991=1000)

التغير	الأحد 20/07/2025	الخميس 17/07/2025	
بداية العام			
27.63%	5913.8	5888.5	المؤشر العام
18.33%	7754.7	7760.2	قطاع البنوك
18.70%	1633.3	1631.8	قطاع التأمين
8.77%	939.4	940.2	قطاع الخدمات
43.21%	9651.1	9553.3	قطاع الصناعة

مؤشرات الأسواق المرجحة بالقيمة السوقية للأسهم الحرة (2012=1000)

التغير	الأحد 20/07/2025	الخميس 17/07/2025	
بداية العام			
15.97%	1618.5	1615.6	السوق الأول
8.05%	899.6	903.6	السوق الثاني

القيمة السوقية (دينار)

26.45%	0.41%	22,325,979,377	22,234,734,392	
--------	-------	----------------	----------------	--