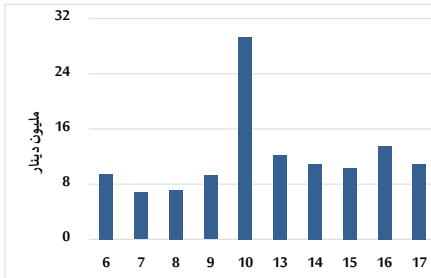


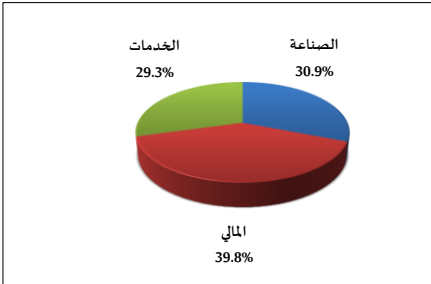
خلاصة البيانات الاحصائية لبورصة عمان

الخميس 2025/7/17

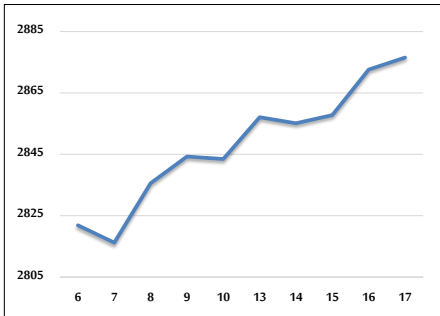
حجم التداول اليومي من 7/6 لغاية 2025/7/17



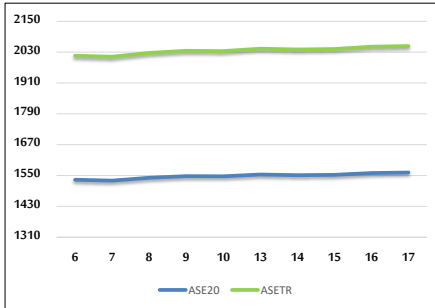
التوزيع القطاعي لحجم التداول ليوم الخميس 2025/7/17



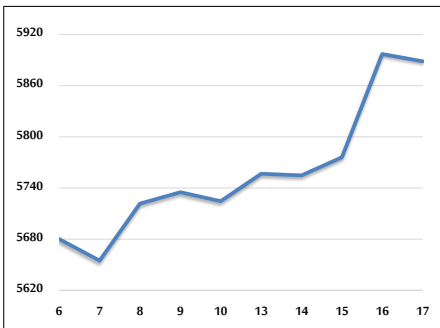
المؤشر العام المرجح بالقيمة السوقية للأسهم الحرة من 7/6 لغاية 2025/7/17



مؤشر ASE20 ومؤشر ASETR من 7/6 لغاية 2025/7/17



المؤشر المرجح بالقيمة السوقية من 7/6 لغاية 2025/7/17



حجم التداول (دينار)

التغير (%)	التغير	2025	2024	
94.74%	5,311,673	10,918,392	5,606,719	يومي
204.19%	106,115,519	158,083,656	51,968,137	تراكمي (7/17-7/1)
50.10%	337,746,639	1,011,936,323	674,189,684	تراكمي (7/17-1/2)

عدد الأسهم المتداولة

التغير (%)	التغير	2025	2024	
31.75%	1,407,073	5,839,226	4,432,153	يومي
27.33%	13,935,510	64,932,068	50,996,558	تراكمي (7/17-7/1)
2.48%	11,887,025	491,191,408	479,304,383	تراكمي (7/17-1/2)

عدد العقود المنفذة

التغير (%)	التغير	2025	2024	
46.19%	1,279	4,048	2,769	يومي
44.30%	13,741	44,757	31,016	تراكمي (7/17-7/1)
3.81%	11,752	320,027	308,275	تراكمي (7/17-1/2)

بعض النسب المالية للبورصة (2025/7/17)

القطاع	القيمة السوقية إلى P/E العائد	القيمة السوقية إلى القيمة الدفترية	الأرباح الموزعة إلى القيمة السوقية (%)	معدل الدوران (%)
القطاع المالي	8.381	0.864	5.827	0.095
قطاع الخدمات	13.452	1.191	5.983	0.102
قطاع الصناعة	13.508	2.201	5.548	0.064
جميع القطاعات	10.074	1.229	5.973	0.092

المؤشر العام المرجح بالقيمة السوقية للأسهم الحرة ASEGI (1999=1000)

	التغير		الخميس 17/07/2025	الأربعاء 16/07/2025	
	اليوم السابق	بداية العام			
المؤشر العام ASEGI	0.14%	15.58%	2876.5	2872.6	
القطاع المالي	0.45%	11.60%	2958.6	2945.2	
قطاع الخدمات	0.07%	6.89%	1810.0	1808.8	
قطاع الصناعة	-0.82%	35.23%	7479.8	7541.7	

المؤشر المرجح بالقيمة السوقية للأسهم الحرة ASE20 (2014=1000)

16.20%	0.13%	1561.7	1559.7	
--------	-------	--------	--------	--

مؤشر العائد الكلي ASETR (2021=1074)

25.12%	0.13%	2053.9	2051.2	
--------	-------	--------	--------	--

المؤشر المرجح بالقيمة السوقية (1991=1000)

	التغير		الخميس 17/07/2025	الأربعاء 16/07/2025	
	اليوم السابق	بداية العام			
المؤشر العام	-0.15%	27.08%	5888.5	5897.1	
قطاع البنوك	0.66%	18.42%	7760.2	7709.3	
قطاع التأمين	0.53%	18.59%	1631.8	1623.2	
قطاع الخدمات	-0.25%	8.87%	940.2	942.6	
قطاع الصناعة	-0.91%	41.76%	9553.3	9641.3	

مؤشرات الأسواق المرجحة بالقيمة السوقية للأسهم الحرة (2012=1000)

	التغير		الخميس 17/07/2025	الأربعاء 16/07/2025	
	اليوم السابق	بداية العام			
السوق الأول	0.12%	15.76%	1615.6	1613.7	
السوق الثاني	0.28%	8.53%	903.6	901.1	

القيمة السوقية (دينار)

25.93%	-0.14%	22,234,734,392	22,266,251,149	
--------	--------	----------------	----------------	--