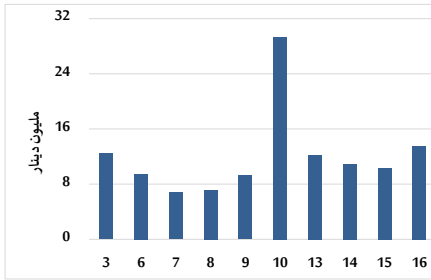


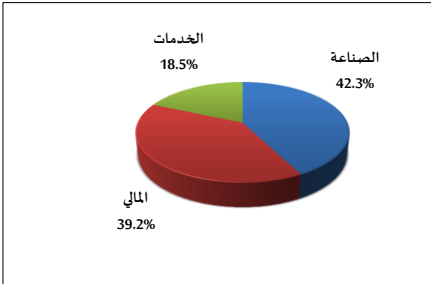
خلاصة البيانات الاحصائية لبورصة عمان

الأربعاء 2025/7/16

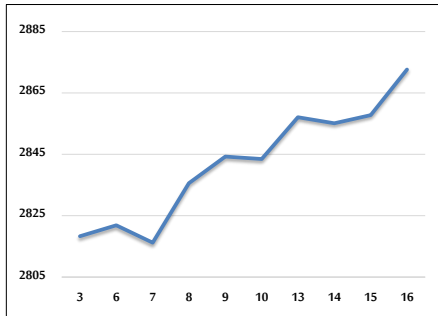
حجم التداول اليومي من 7/3 لغاية 2025/7/16



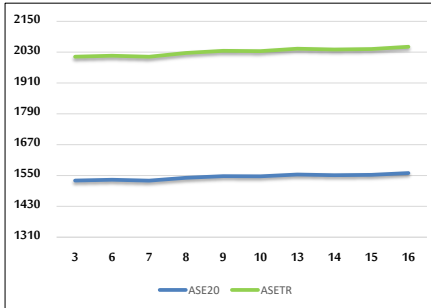
التوزيع القطاعي لحجم التداول ليوم الأربعاء 2025/7/16



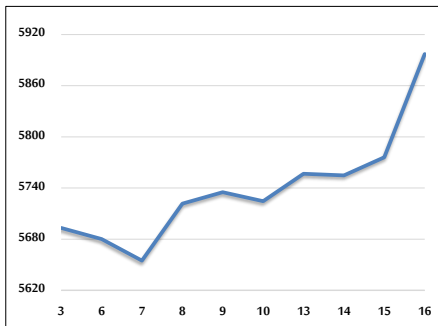
المؤشر العام المرجح بالقيمة السوقية للأسهم الحرة من 7/3 لغاية 2025/7/16



مؤشر ASE20 ومؤشر ASETR من 7/3 لغاية 2025/7/16



المؤشر المرجح بالقيمة السوقية من 7/3 لغاية 2025/7/16



حجم التداول (دينار)

التغير (%)	التغير	2025	2024	
269.96%	9,890,568	13,554,257	3,663,689	يومي
217.43%	100,803,846	147,165,264	46,361,418	تراكمي (7/16-7/1)
49.72%	332,434,966	1,001,017,931	668,582,965	تراكمي (7/16-1/2)

عدد الأسهم المتداولة

التغير (%)	التغير	2025	2024	
33.76%	1,606,099	6,363,023	4,756,924	يومي
26.91%	12,528,437	59,092,842	46,564,405	تراكمي (7/16-7/1)
2.21%	10,479,952	485,352,182	474,872,230	تراكمي (7/16-1/2)

عدد العقود المنفذة

التغير (%)	التغير	2025	2024	
70.06%	1,837	4,459	2,622	يومي
44.12%	12,462	40,709	28,247	تراكمي (7/16-7/1)
3.43%	10,473	315,979	305,506	تراكمي (7/16-1/2)

بعض النسب المالية للبورصة (2025/7/16)

القطاع	القيمة السوقية إلى P/E العائد	القيمة السوقية إلى القيمة الدفترية	الأرباح الموزعة إلى القيمة السوقية (%)	معدل الدوران (%)
القطاع المالي	8.329	0.859	5.863	0.113
قطاع الخدمات	13.471	1.193	5.975	0.089
قطاع الصناعة	13.640	2.223	5.494	0.053
جميع القطاعات	10.089	1.231	5.964	0.101

المؤشر العام المرجح بالقيمة السوقية للأسهم الحرة ASEGI (1999=1000)

	التغير		الأربعاء 16/07/2025	الثلاثاء 15/07/2025	
	بداية العام	اليوم السابق			
المؤشر العام ASEGI	15.42%	0.52%	2872.6	2857.8	
القطاع المالي	11.10%	-0.35%	2945.2	2955.6	
قطاع الخدمات	6.82%	-0.50%	1808.8	1817.9	
قطاع الصناعة	36.35%	4.64%	7541.7	7207.0	

المؤشر المرجح بالقيمة السوقية للأسهم الحرة ASE20 (2014=1000)

16.05%	0.43%	1559.7	1553.0	
--------	-------	--------	--------	--

مؤشر العائد الكلي ASETR (2021=1074)

24.95%	0.43%	2051.2	2042.3	
--------	-------	--------	--------	--

المؤشر المرجح بالقيمة السوقية (1991=1000)

	التغير		الأربعاء 16/07/2025	الثلاثاء 15/07/2025	
	بداية العام	اليوم السابق			
المؤشر العام	27.27%	2.10%	5897.1	5776.0	
قطاع البنوك	17.64%	-0.68%	7709.3	7761.7	
قطاع التأمين	17.96%	1.68%	1623.2	1596.4	
قطاع الخدمات	9.14%	0.77%	942.6	935.4	
قطاع الصناعة	43.07%	5.16%	9641.3	9168.0	

مؤشرات الأسواق المرجحة بالقيمة السوقية للأسهم الحرة (2012=1000)

	التغير		الأربعاء 16/07/2025	الثلاثاء 15/07/2025	
	بداية العام	اليوم السابق			
السوق الأول	15.62%	0.43%	1613.7	1606.8	
السوق الثاني	8.23%	1.30%	901.1	889.5	

القيمة السوقية (دينار)

26.11%	1.97%	22,266,251,149	21,835,447,733	
--------	-------	----------------	----------------	--