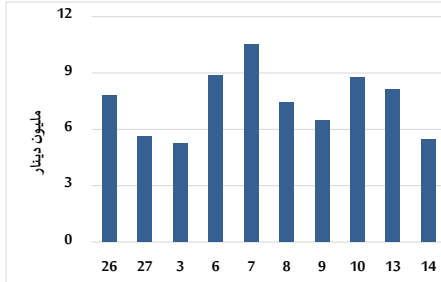


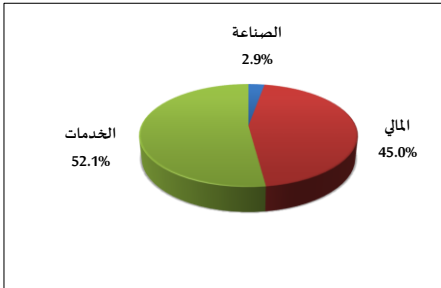
خلاصة البيانات الاحصائية لبورصة عمان

الإثنين 2025/4/14

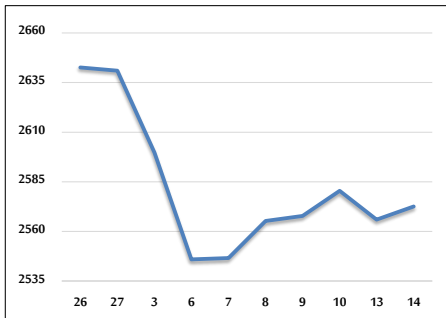
حجم التداول اليومي من 3/26 لغاية 4/14/2025



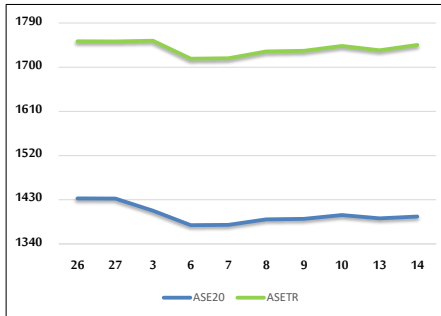
التوزيع القطاعي لحجم التداول ليوم الإثنين 2025/4/14



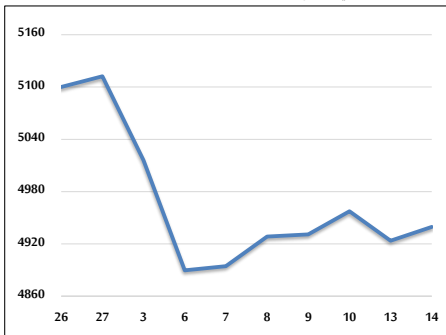
الرقم القياسي العام المرجح للأسهم الحرة من 3/26 لغاية 4/14/2025



الرقم القياسي المرجح للأسهم الحرة ASE20 و ASETR من 3/26 لغاية 4/14/2025



الرقم القياسي المرجح بالقيمة السوقية من 3/26 لغاية 4/14/2025



حجم التداول (دينار)

التغير (%)	التغير	2025	2024	
-34.38%	-2,857,948	5,453,841	8,311,789	يومي
101.54%	30,662,224	60,860,050	30,197,826	تراكمي (4/14-4/3)
35.03%	110,533,814	426,105,348	315,571,534	تراكمي (4/14-1/2)

عدد الأسهم المتداولة

التغير (%)	التغير	2025	2024	
-14.81%	-563,135	3,240,236	3,803,371	يومي
39.06%	8,117,397	28,899,153	20,781,756	تراكمي (4/14-4/3)
-10.60%	-26,663,586	224,809,052	251,472,638	تراكمي (4/14-1/2)

عدد العقود المنفذة

التغير (%)	التغير	2025	2024	
-48.22%	-1,543	1,657	3,200	يومي
20.78%	3,075	17,871	14,796	تراكمي (4/14-4/3)
-13.07%	-21,507	143,022	164,529	تراكمي (4/14-1/2)

بعض النسب المالية للبورصة (2025/4/14)

القطاع	القيمة السوقية إلى P/E العائد	القيمة السوقية إلى القيمة الدفترية	الأرباح الموزعة إلى القيمة السوقية (%)	معدل دوران
القطاع المالي	7.288	0.728	6.820	0.034
قطاع الخدمات	12.743	1.162	5.991	0.130
قطاع الصناعة	10.961	1.732	5.621	0.026
جميع القطاعات	8.515	1.015	6.591	0.052

الرقم القياسي العام لأسعار الاسهم المرجح بالقيمة السوقية للأسهم الحرة (1000=1999)

التغير	الإثنين		الأحد	
	14/04/2025	13/04/2025		
التغير				
بداية العام	3.37%	0.26%	2572.6	2565.9
الرقم القياسي العام				
بداية العام	0.22%	0.51%	2656.9	2643.5
القطاع المالي				
بداية العام	5.02%	-0.15%	1778.3	1781.0
قطاع الخدمات				
بداية العام	9.31%	0.17%	6046.3	6036.0
قطاع الصناعة				

الرقم القياسي لأسعار الاسهم المرجح بالقيمة السوقية للأسهم الحرة ASE20 (2014=1000)

التغير	الإثنين	الأحد
3.86%	1395.9	1392.0
0.28%		

مؤشر العائد الكلي ASETR (1074=2021)

التغير	الإثنين	الأحد
6.33%	1745.4	1734.5
0.63%		

الرقم القياسي لأسعار الأسهم المرجح بالقيمة السوقية (1000=1991)

التغير	الإثنين		الأحد	
	14/04/2025	13/04/2025		
التغير				
بداية العام	6.60%	0.32%	4939.6	4923.7
الرقم القياسي العام				
بداية العام	1.90%	0.49%	6678.0	6645.6
قطاع البنوك				
بداية العام	5.17%	0.09%	1447.2	1446.0
قطاع التأمين				
بداية العام	2.47%	-0.40%	885.0	888.5
قطاع الخدمات				
بداية العام	13.12%	0.35%	7623.1	7596.9
قطاع الصناعة				

الرقم القياسي المرجح بالقيمة السوقية للأسهم الحرة حسب الأسواق (1000=2012)

التغير	الإثنين		الأحد	
	14/04/2025	13/04/2025		
التغير				
بداية العام	3.85%	0.29%	1449.4	1445.2
السوق الأول				
بداية العام	-5.34%	-0.18%	788.1	789.6
السوق الثاني				

القيمة السوقية (دينار)

التغير	الإثنين	الأحد
5.54%	18,633,674,803	18,573,333,518
0.32%		