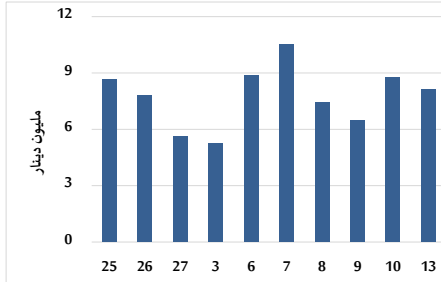
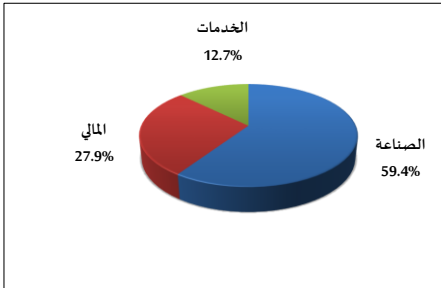


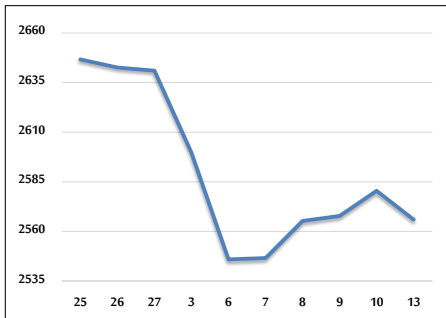
حجم التداول اليومي من 3/25 لغاية 2025/4/13



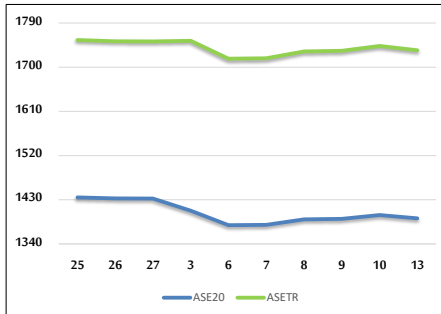
التوزيع القطاعي لحجم التداول ليوم الأحد 2025/4/13



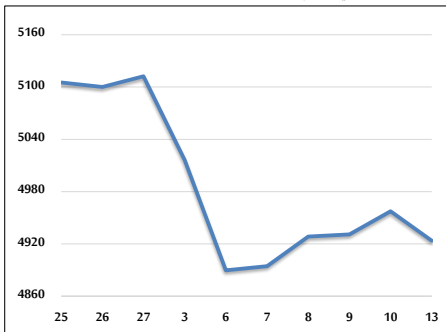
الرقم القياسي العام المرجح للأسهم الحرة من 3/25 لغاية 2025/4/13



الرقم القياسي المرجح للأسهم الحرة ASE20 وASETR من 3/25 لغاية 2025/4/13



الرقم القياسي المرجح بالقيمة السوقية من 3/25 لغاية 2025/4/13



حجم التداول (دينار)

التغير (%)	التغير	2025	2024	
124.53%	4,494,082	8,103,053	3,608,971	يومي
153.16%	33,520,172	55,406,209	21,886,037	تراكمي (4/13-4/3)
36.90%	113,391,762	420,651,507	307,259,745	تراكمي (4/13-1/2)

عدد الأسهم المتداولة

التغير (%)	التغير	2025	2024	
151.87%	2,968,551	4,923,219	1,954,668	يومي
51.13%	8,680,532	25,658,917	16,978,385	تراكمي (4/13-4/3)
-10.54%	-26,100,451	221,568,816	247,669,267	تراكمي (4/13-1/2)

عدد العقود المنفذة

التغير (%)	التغير	2025	2024	
9.66%	192	2,180	1,988	يومي
39.82%	4,618	16,214	11,596	تراكمي (4/13-4/3)
-12.37%	-19,964	141,365	161,329	تراكمي (4/13-1/2)

بعض النسب المالية للبورصة (2025/4/13)

القطاع	القيمة السوقية إلى P/E العائد	القيمة السوقية إلى القيمة الدفترية	الأرباح الموزعة إلى القيمة السوقية (%)	معدل دوران
القطاع المالي	7.259	0.725	6.847	0.093
قطاع الخدمات	12.708	1.159	6.007	0.038
قطاع الصناعة	10.933	1.727	5.636	0.074
جميع القطاعات	8.487	1.012	6.613	0.079

الرقم القياسي العام لأسعار الاسهم المرجح بالقيمة السوقية للأسهم الحرة (1000=1999)

التغير	الأحد		الرقم القياسي العام
	13/04/2025	10/04/2025	
بداية العام	2565.9	2580.5	3.10%
اليوم السابق	-0.56%	-0.42%	-0.28%
القطاع المالي	2643.5	2654.6	5.18%
قطاع الخدمات	1781.0	1784.1	9.12%
قطاع الصناعة	6036.0	6117.8	-1.34%

الرقم القياسي لأسعار الاسهم المرجح بالقيمة السوقية للأسهم الحرة ASE20 (2014=1000)

التغير	الأحد	الخميس
3.57%	1392.0	1398.9
-0.50%		

مؤشر العائد الكلي ASETR (1074=2021)

التغير	الأحد	الخميس
5.66%	1734.5	1743.1
-0.50%		

الرقم القياسي لأسعار الاسهم المرجح بالقيمة السوقية (1000=1991)

التغير	الأحد		الرقم القياسي العام
	13/04/2025	10/04/2025	
بداية العام	4923.7	4957.5	6.26%
اليوم السابق	-0.68%	-0.15%	-0.68%
قطاع البنوك	6645.6	6655.5	1.41%
قطاع التأمين	1446.0	1452.2	5.08%
قطاع الخدمات	888.5	891.2	2.88%
قطاع الصناعة	7596.9	7699.9	-1.34%

الرقم القياسي المرجح بالقيمة السوقية للأسهم الحرة حسب الأسواق (1000=2012)

التغير	الأحد		الرقم القياسي العام
	13/04/2025	10/04/2025	
بداية العام	1445.2	1453.8	3.55%
اليوم السابق	-0.59%	0.11%	-5.16%
السوق الأول	1445.2	1453.8	
السوق الثاني	789.6	788.7	

القيمة السوقية (دينار)

التغير	الأحد	الخميس
5.20%	18,573,333,518	18,693,861,843
-0.64%		