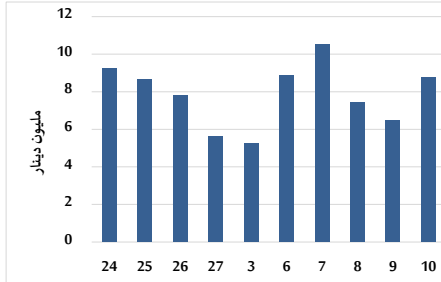


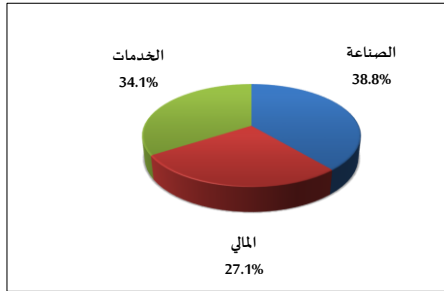
خلاصة البيانات الاحصائية لبورصة عمان

الخميس 2025/4/10

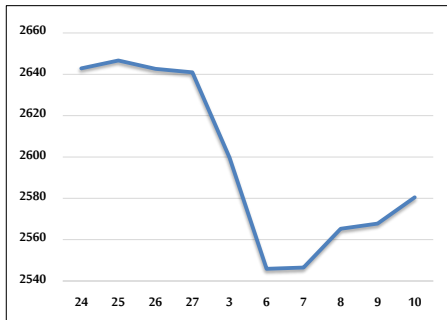
حجم التداول اليومي من 3/24 لغاية 2025/4/10



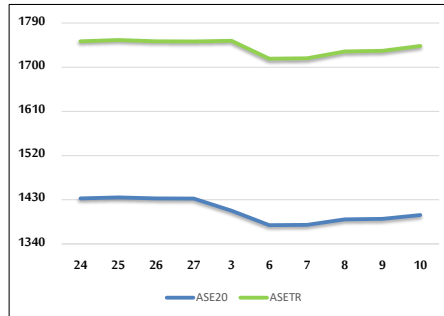
التوزيع القطاعي لحجم التداول ليوم الخميس 2025/4/10



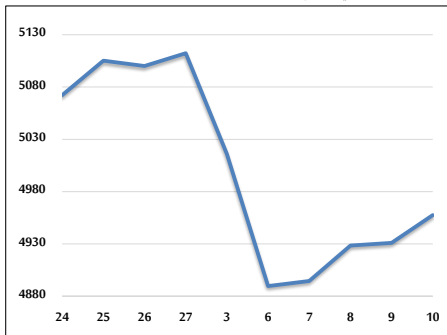
الرقم القياسي العام المرجح للأسهم الحرة من 3/24 لغاية 2025/4/10



الرقم القياسي المرجح للأسهم الحرة ASE20 و ASETR من 3/24 لغاية 2025/4/10



الرقم القياسي المرجح بالقيمة السوقية من 3/24 لغاية 2025/4/10



حجم التداول (دينار)

التغير (%)	التغير	2025	2024	
380.00%	6,944,675	8,772,234	1,827,559	يومي
158.81%	29,026,090	47,303,156	18,277,066	تراكمي (4/10-4/3)
35.86%	108,897,680	412,548,454	303,650,774	تراكمي (4/10-1/2)

عدد الأسهم المتداولة

التغير (%)	التغير	2025	2024	
24.18%	630,370	3,237,619	2,607,249	يومي
38.02%	5,711,981	20,735,698	15,023,717	تراكمي (4/10-4/3)
-11.83%	-29,069,002	216,645,597	245,714,599	تراكمي (4/10-1/2)

عدد العقود المنفذة

التغير (%)	التغير	2025	2024	
87.44%	1,190	2,551	1,361	يومي
46.07%	4,426	14,034	9,608	تراكمي (4/10-4/3)
-12.65%	-20,156	139,185	159,341	تراكمي (4/10-1/2)

بعض النسب المالية للبورصة (2025/4/10)

القطاع	القيمة السوقية إلى P/E العائد	القيمة السوقية إلى القيمة الدفترية	الأرباح الموزعة إلى القيمة السوقية (%)	معدل دوران
القطاع المالي	7.275	0.727	6.834	0.035
قطاع الخدمات	12.722	1.160	6.000	0.109
قطاع الصناعة	11.084	1.751	5.559	0.051
جميع القطاعات	8.547	1.018	6.567	0.052

الرقم القياسي العام لأسعار الاسهم المرجح بالقيمة السوقية للأسهم الحرة (1000=1999)

التغير	الخميس		الأربعاء	
	اليوم السابق	10/04/2025		
بداية العام	3.68%	0.49%	2580.5	2567.8
الرقم القياسي العام	0.14%	0.53%	2654.6	2640.7
القطاع المالي	5.36%	0.53%	1784.1	1774.8
قطاع الخدمات	10.60%	0.27%	6117.8	6101.6
قطاع الصناعة				

الرقم القياسي لأسعار الاسهم المرجح بالقيمة السوقية للأسهم الحرة ASE20 (2014=1000)

التغير	الخميس	الأربعاء
4.09%	1398.9	1391.2

مؤشر العائد الكلي ASETR (1074=2021)

التغير	الخميس	الأربعاء
6.19%	1743.1	1733.5

الرقم القياسي لأسعار الاسهم المرجح بالقيمة السوقية (1000=1991)

التغير	الخميس		الأربعاء	
	اليوم السابق	10/04/2025		
بداية العام	6.99%	0.54%	4957.5	4931.0
الرقم القياسي العام	1.56%	0.83%	6655.5	6601.0
قطاع البنوك	5.54%	0.04%	1452.2	1451.7
قطاع التأمين	3.19%	0.32%	891.2	888.4
قطاع الخدمات	14.26%	0.31%	7699.9	7676.2
قطاع الصناعة				

الرقم القياسي المرجح بالقيمة السوقية للأسهم الحرة حسب الأسواق (1000=2012)

التغير	الخميس		الأربعاء	
	اليوم السابق	10/04/2025		
بداية العام	4.17%	0.49%	1453.8	1446.8
السوق الأول	-5.27%	0.21%	788.7	787.1
السوق الثاني				

القيمة السوقية (دينار)

التغير	الخميس	الأربعاء
5.88%	18,693,861,843	18,599,700,336