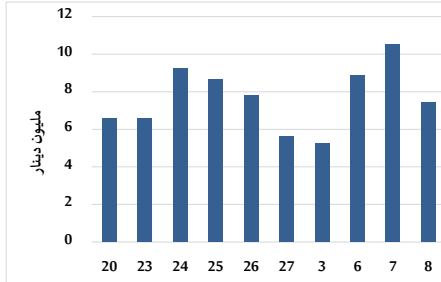


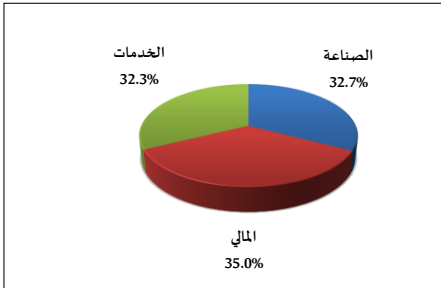
خلاصة البيانات الاحصائية لبورصة عمان

الثلاثاء 2025/4/8

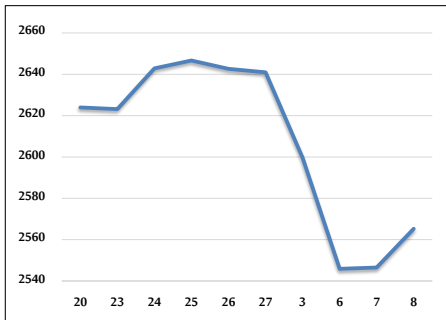
حجم التداول اليومي من 3/20 لغاية 2025/4/8



التوزيع القطاعي لحجم التداول ليوم الثلاثاء 2025/4/8



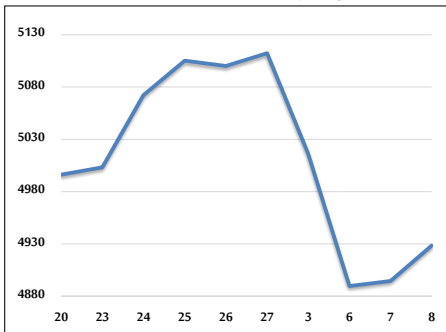
الرقم القياسي العام المرجح للأسهم الحرة من 3/20 لغاية 2025/4/8



الرقم القياسي المرجح للأسهم الحرة ASE20 وASETR من 3/20 لغاية 2025/4/8



الرقم القياسي المرجح بالقيمة السوقية من 3/20 لغاية 2025/4/8



حجم التداول (دينار)

التغير (%)	التغير	2025	2024	
77.77%	3,244,388	7,415,981	4,171,593	يومي
128.24%	18,021,163	32,074,305	14,053,142	تراكمي (4/8-4/3)
32.69%	97,892,753	397,319,603	299,426,850	تراكمي (4/8-1/2)

عدد الأسهم المتداولة

التغير (%)	التغير	2025	2024	
59.00%	1,966,403	5,299,189	3,332,786	يومي
48.62%	4,846,718	14,815,840	9,969,122	تراكمي (4/8-4/3)
-12.44%	-29,934,265	210,725,739	240,660,004	تراكمي (4/8-1/2)

عدد العقود المنفذة

التغير (%)	التغير	2025	2024	
11.74%	241	2,293	2,052	يومي
39.01%	2,717	9,682	6,965	تراكمي (4/8-4/3)
-13.95%	-21,865	134,833	156,698	تراكمي (4/8-1/2)

بعض النسب المالية للبورصة (2025/4/8)

القطاع	القيمة السوقية إلى P/E العائد	القيمة الدفترية	الأرباح الموزعة إلى القيمة السوقية (%)	معدل دوران
القطاع المالي	7.220	0.721	6.886	0.100
قطاع الخدمات	12.644	1.153	6.013	0.068
قطاع الصناعة	11.046	1.745	5.578	0.036
جميع القطاعات	8.496	1.012	6.603	0.085

الرقم القياسي العام لأسعار الاسهم المرجح بالقيمة السوقية للأسهم الحرة (1000=1999)

التغير	الثلاثاء		الاثنين		
	اليوم السابق	08/04/2025	07/04/2025	بداية العام	
3.07%	0.74%	2565.3	2546.6		الرقم القياسي العام
-0.47%	0.68%	2638.6	2620.8		القطاع المالي
4.56%	0.56%	1770.6	1760.8		قطاع الخدمات
10.27%	0.76%	6099.2	6053.0		قطاع الصناعة

الرقم القياسي لأسعار الاسهم المرجح بالقيمة السوقية للأسهم الحرة ASE20 (2014=1000)

التغير	الثلاثاء	الاثنين
3.43%	1390.1	1378.8

مؤشر العائد الكلي ASETR (1074=2021)

التغير	الثلاثاء	الاثنين
5.52%	1732.1	1718.1

الرقم القياسي لأسعار الاسهم المرجح بالقيمة السوقية (1000=1991)

التغير	الثلاثاء		الاثنين		
	اليوم السابق	08/04/2025	07/04/2025	بداية العام	
6.36%	0.69%	4928.4	4894.5		الرقم القياسي العام
0.73%	0.72%	6601.3	6554.3		قطاع البنوك
5.53%	-0.25%	1452.1	1455.7		قطاع التأمين
2.80%	0.30%	887.8	885.2		قطاع الخدمات
13.78%	0.77%	7667.7	7608.7		قطاع الصناعة

الرقم القياسي المرجح بالقيمة السوقية للأسهم الحرة حسب الأسواق (1000=2012)

التغير	الثلاثاء		الاثنين		
	اليوم السابق	08/04/2025	07/04/2025	بداية العام	
3.57%	0.78%	1445.4	1434.2		السوق الأول
-5.56%	-0.29%	786.3	788.6		السوق الثاني

القيمة السوقية (دينار)

التغير	الثلاثاء	الاثنين
5.27%	18,586,738,684	18,540,218,830