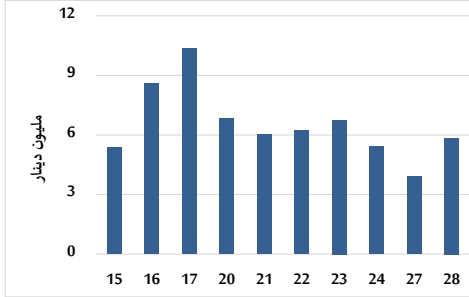


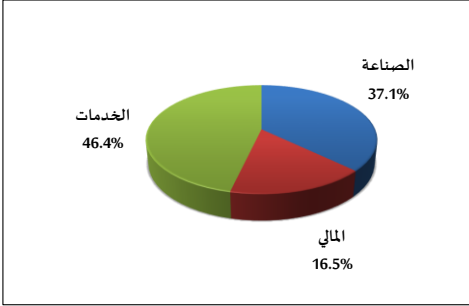
خلاصة البيانات الاحصائية لبورصة عمان

الإثنين 2025/4/28

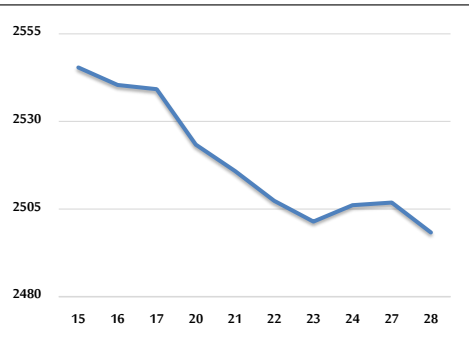
حجم التداول اليومي من 4/15 لغاية 4/28 2025



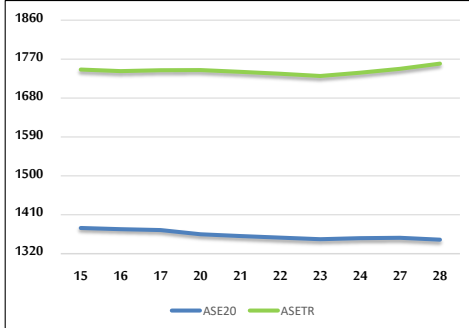
التوزيع القطاعي لحجم التداول ليوم الإثنين 2025/4/28



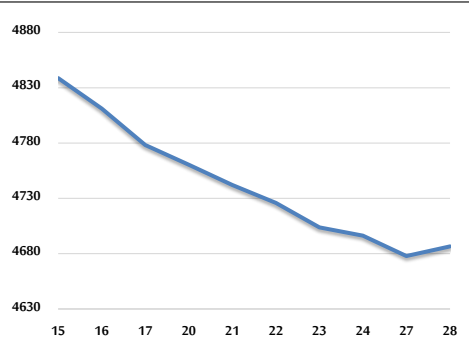
الرقم القياسي العام المرجح للأسهم الحرة من 4/15 لغاية 4/28 2025



الرقم القياسي المرجح للأسهم الحرة ASE20 وASETR من 4/15 لغاية 4/28 2025



الرقم القياسي المرجح بالقيمة السوقية من 4/15 لغاية 4/28 2025



حجم التداول (دينار)

التغير (%)	التغير	2025	2024	
124.06%	3,237,862	5,847,842	2,609,980	يومي
39.82%	35,946,768	126,225,455	90,278,687	تراكمي (4/28-4/3)
30.83%	115,818,358	491,470,753	375,652,395	تراكمي (4/28-1/2)

عدد الأسهم المتداولة

التغير (%)	التغير	2025	2024	
-7.96%	-229,167	2,649,220	2,878,387	يومي
9.53%	5,445,507	62,579,910	57,134,403	تراكمي (4/28-4/3)
-10.19%	-29,335,476	258,489,809	287,825,285	تراكمي (4/28-1/2)

عدد العقود المنفذة

التغير (%)	التغير	2025	2024	
-12.68%	-272	1,873	2,145	يومي
-6.20%	-2,540	38,449	40,989	تراكمي (4/28-4/3)
-14.22%	-27,122	163,600	190,722	تراكمي (4/28-1/2)

بعض النسب المالية للبورصة (2025/4/28)

القطاع	القيمة السوقية إلى P/E العائد	القيمة السوقية إلى القيمة الدفترية	الأرباح الموزعة إلى القيمة السوقية (%)	معدل الدوران (%)
القطاع المالي	7.110	0.718	6.986	0.028
قطاع الخدمات	12.473	1.137	6.120	0.096
قطاع الصناعة	9.870	1.573	7.764	0.041
جميع القطاعات	8.058	0.965	7.579	0.043

الرقم القياسي العام لأسعار الأسهم المرجح بالقيمة السوقية للأسهم الحرة (1000=1999)

القطاع	التغير		الإثنين 28/04/2025	الأحد 27/04/2025
	بداية العام	اليوم السابق		
الرقم القياسي العام	0.38%	-0.34%	2498.3	2506.9
القطاع المالي	-0.56%	0.48%	2636.3	2623.7
قطاع الخدمات	1.35%	-2.47%	1716.2	1759.7
قطاع الصناعة	1.16%	0.36%	5595.4	5575.1

الرقم القياسي لأسعار الأسهم المرجح بالقيمة السوقية للأسهم الحرة ASE20 (2014=1000)

التغير	الإثنين 28/04/2025	الأحد 27/04/2025
0.63%	1352.4	1356.7
-0.31%		

مؤشر العائد الكلي ASETR (1074=2021)

التغير	الإثنين 28/04/2025	الأحد 27/04/2025
7.19%	1759.5	1747.6
0.68%		

الرقم القياسي لأسعار الأسهم المرجح بالقيمة السوقية (1000=1991)

القطاع	التغير		الإثنين 28/04/2025	الأحد 27/04/2025
	بداية العام	اليوم السابق		
الرقم القياسي العام	1.14%	0.19%	4686.5	4677.9
قطاع البنوك	-0.02%	0.40%	6552.0	6525.9
قطاع التأمين	5.94%	-0.17%	1457.8	1460.3
قطاع الخدمات	2.07%	0.13%	881.6	880.4
قطاع الصناعة	2.01%	-0.04%	6874.5	6877.4

الرقم القياسي المرجح بالقيمة السوقية للأسهم الحرة حسب الأسواق (1000=2012)

السوق	التغير		الإثنين 28/04/2025	الأحد 27/04/2025
	بداية العام	اليوم السابق		
السوق الأول	0.72%	-0.32%	1405.7	1410.2
السوق الثاني	-4.23%	0.13%	797.4	796.3

القيمة السوقية (دينار)

التغير	الإثنين 28/04/2025	الأحد 27/04/2025
0.49%	17,741,932,131	17,711,692,483
0.17%		