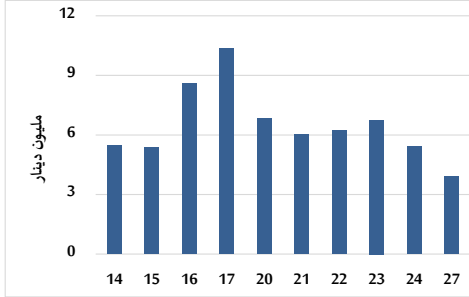


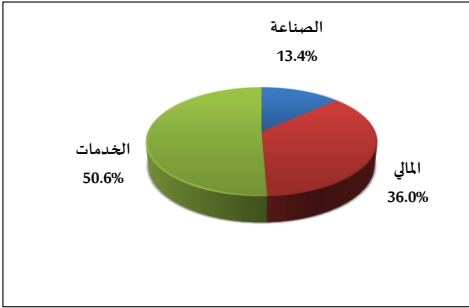
خلاصة البيانات الاحصائية لبورصة عمان

الأحد 2025/4/27

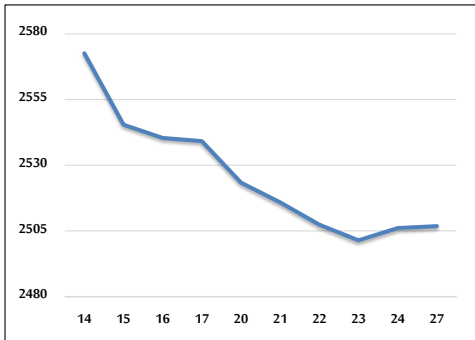
حجم التداول اليومي من 4/14 لغاية 4/27 2025



التوزيع القطاعي لحجم التداول ليوم الأحد 2025/4/27



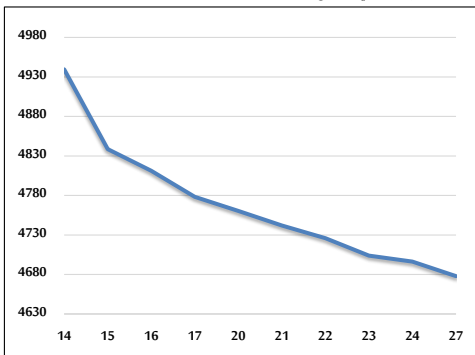
الرقم القياسي العام المرجح للأسهم الحرة من 4/14 لغاية 4/27 2025



الرقم القياسي المرجح للأسهم الحرة ASE20 وASETR من 4/14 لغاية 4/27 2025



الرقم القياسي المرجح بالقيمة السوقية من 4/14 لغاية 4/27 2025



حجم التداول (دينار)

التغير (%)	التغير	2025	2024	
-45.98%	-3,342,772	3,927,083	7,269,855	يومي
37.31%	32,708,906	120,377,613	87,668,707	تراكمي (4/27-4/3)
30.18%	112,580,496	485,622,911	373,042,415	تراكمي (4/27-1/2)

عدد الأسهم المتداولة

التغير (%)	التغير	2025	2024	
-16.59%	-425,040	2,137,564	2,562,604	يومي
10.46%	5,674,674	59,930,690	54,256,016	تراكمي (4/27-4/3)
-10.21%	-29,106,309	255,840,589	284,946,898	تراكمي (4/27-1/2)

عدد العقود المنفذة

التغير (%)	التغير	2025	2024	
-39.83%	-1,053	1,591	2,644	يومي
-5.84%	-2,268	36,576	38,844	تراكمي (4/27-4/3)
-14.24%	-26,850	161,727	188,577	تراكمي (4/27-1/2)

بعض النسب المالية للبورصة (2025/4/27)

القطاع	القيمة السوقية إلى P/E العائد	القيمة السوقية إلى القيمة الدفترية	الأرباح الموزعة إلى القيمة السوقية (%)	معدل الدوران (%)
القطاع المالي	7.078	0.715	7.017	0.023
قطاع الخدمات	12.660	1.154	6.030	0.073
قطاع الصناعة	9.815	1.564	7.807	0.038
جميع القطاعات	8.043	0.963	7.593	0.035

الرقم القياسي العام لأسعار الأسهم المرجح بالقيمة السوقية للأسهم الحرة (1000=1999)

القطاع	التغير		الأحد	الخميس
	بداية العام	اليوم السابق	27/04/2025	24/04/2025
الرقم القياسي العام	0.73%	0.03%	2506.9	2506.1
القطاع المالي	-1.03%	0.06%	2623.7	2622.1
قطاع الخدمات	3.92%	-0.01%	1759.7	1759.9
قطاع الصناعة	0.79%	0.00%	5575.1	5575.4

الرقم القياسي لأسعار الأسهم المرجح بالقيمة السوقية للأسهم الحرة ASE20 (2014=1000)

التغير	الأحد	الخميس
0.94%	1356.7	1356.1

مؤشر العائد الكلي ASETR (1074=2021)

التغير	الأحد	الخميس
6.46%	1747.6	1738.7

الرقم القياسي لأسعار الأسهم المرجح بالقيمة السوقية (1000=1991)

القطاع	التغير		الأحد	الخميس
	بداية العام	اليوم السابق	27/04/2025	24/04/2025
الرقم القياسي العام	0.96%	-0.39%	4677.9	4696.3
قطاع البنوك	-0.42%	-0.91%	6525.9	6585.9
قطاع التأمين	6.12%	-0.04%	1460.3	1460.8
قطاع الخدمات	1.94%	0.27%	880.4	878.1
قطاع الصناعة	2.05%	0.01%	6877.4	6876.7

الرقم القياسي المرجح بالقيمة السوقية للأسهم الحرة حسب الأسواق (1000=2012)

السوق	التغير		الأحد	الخميس
	بداية العام	اليوم السابق	27/04/2025	24/04/2025
السوق الأول	1.05%	0.02%	1410.2	1410.0
السوق الثاني	-4.35%	0.27%	796.3	794.1

القيمة السوقية (دينار)

التغير	الأحد	الخميس
0.32%	17,711,692,483	17,776,449,794