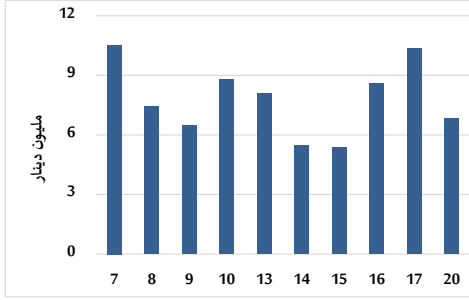


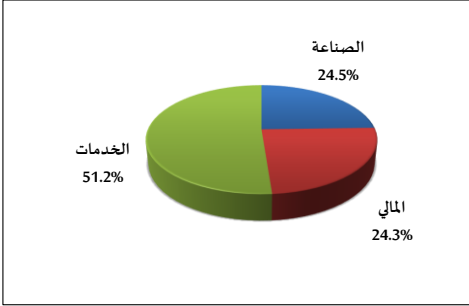
خلاصة البيانات الاحصائية لبورصة عمان

الأحد 2025/4/20

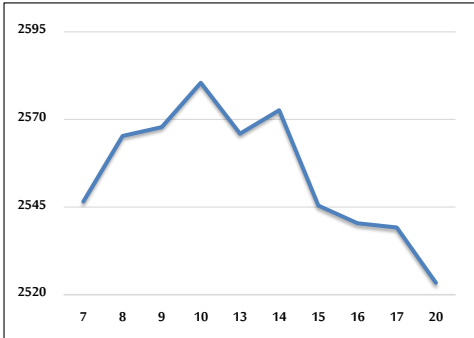
حجم التداول اليومي من 4/7 لغاية 2025/4/20



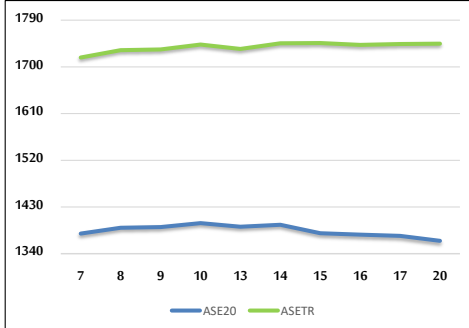
التوزيع القطاعي لحجم التداول ليوم الأحد 2025/4/20



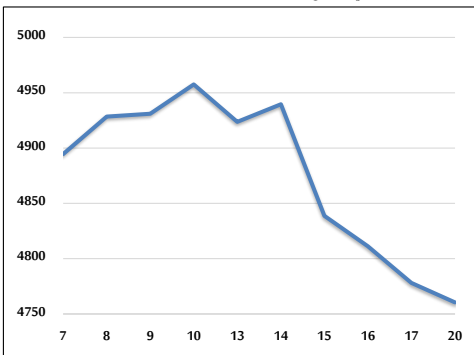
الرقم القياسي العام المرجح للأسهم الحرة من 4/7 لغاية 2025/4/20



الرقم القياسي المرجح للأسهم الحرة ASE20 وASETR من 4/7 لغاية 2025/4/20



الرقم القياسي المرجح بالقيمة السوقية من 4/7 لغاية 2025/4/20



حجم التداول (دينار)

التغير (%)	التغير	2025	2024	
37.23%	1,849,097	6,815,539	4,966,442	يومي
79.87%	40,851,973	91,997,823	51,145,850	تراكمي (4/20-4/3)
35.87%	120,723,563	457,243,121	336,519,558	تراكمي (4/20-1/2)

عدد الأسهم المتداولة

التغير (%)	التغير	2025	2024	
-34.51%	-1,348,463	2,559,464	3,907,927	يومي
22.05%	7,922,857	43,850,795	35,927,938	تراكمي (4/20-4/3)
-10.07%	-26,858,126	239,760,694	266,618,820	تراكمي (4/20-1/2)

عدد العقود المنفذة

التغير (%)	التغير	2025	2024	
-24.46%	-660	2,038	2,698	يومي
3.37%	860	26,359	25,499	تراكمي (4/20-4/3)
-13.54%	-23,722	151,510	175,232	تراكمي (4/20-1/2)

بعض النسب المالية للبورصة (2025/4/20)

القطاع	القيمة السوقية إلى P/E العائد	القيمة السوقية إلى القيمة الدفترية	الأرباح الموزعة إلى القيمة السوقية (%)	معدل الدوران (%)
القطاع المالي	7.261	0.728	6.852	0.023
قطاع الخدمات	12.710	1.159	6.006	0.080
قطاع الصناعة	10.061	1.589	7.653	0.079
جميع القطاعات	8.202	0.980	7.442	0.041

الرقم القياسي العام لاسعار الاسهم المرجح بالقيمة السوقية للأسهم الحرة (1000=1999)

الرقم القياسي العام	التغير		الأحد 20/04/2025	الخميس 17/04/2025
	بداية العام	اليوم السابق		
الرقم القياسي العام	1.39%	-0.62%	2523.4	2539.2
القطاع المالي	-0.78%	-1.00%	2630.4	2657.0
قطاع الخدمات	4.72%	-0.06%	1773.2	1774.2
قطاع الصناعة	2.44%	-0.01%	5666.5	5666.8

الرقم القياسي لاسعار الاسهم المرجح بالقيمة السوقية للأسهم الحرة ASE20 (2014=1000)

التغير	الأحد 20/04/2025	الخميس 17/04/2025
1.54%	1364.8	1374.5

مؤشر العائد الكلي ASETR (1074=2021)

التغير	الأحد 20/04/2025	الخميس 17/04/2025
6.29%	1744.7	1744.2

الرقم القياسي لاسعار الاسهم المرجح بالقيمة السوقية (1000=1991)

الرقم القياسي العام	التغير		الأحد 20/04/2025	الخميس 17/04/2025
	بداية العام	اليوم السابق		
الرقم القياسي العام	2.74%	-0.37%	4760.4	4778.1
قطاع البنوك	1.58%	-0.50%	6656.8	6690.3
قطاع التأمين	5.83%	0.25%	1456.3	1452.6
قطاع الخدمات	2.05%	-0.02%	881.4	881.6
قطاع الصناعة	4.08%	-0.33%	7014.4	7037.9

الرقم القياسي المرجح بالقيمة السوقية للأسهم الحرة حسب الأسواق (1000=2012)

السوق الأول	التغير		الأحد 20/04/2025	الخميس 17/04/2025
	بداية العام	اليوم السابق		
السوق الأول	1.75%	-0.67%	1420.0	1429.7
السوق الثاني	-4.96%	0.05%	791.3	790.9

القيمة السوقية (دينار)

التغير	الأحد 20/04/2025	الخميس 17/04/2025
1.97%	18,004,518,299	18,068,144,256