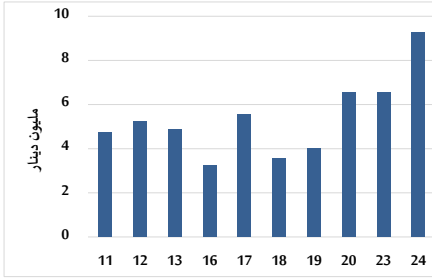


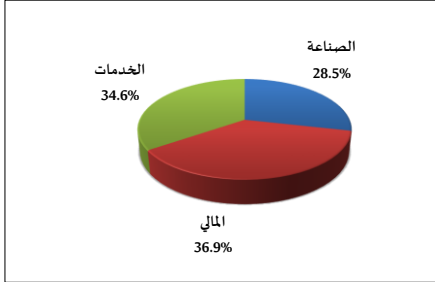
خلاصة البيانات الاحصائية لبورصة عمان

الإثنين 2025/3/24

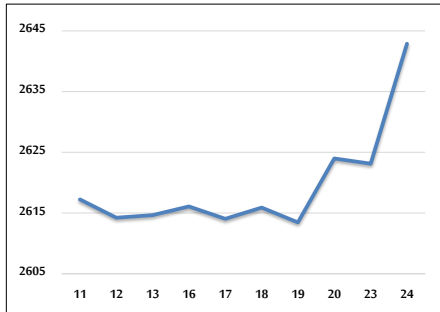
حجم التداول اليومي من 3/11 لغاية 2025/3/24



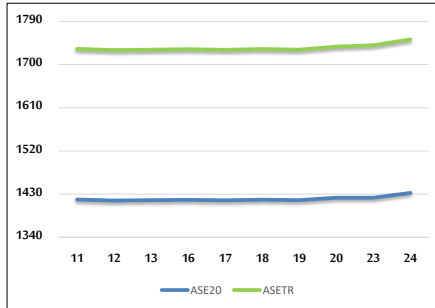
التوزيع القطاعي لحجم التداول ليوم الإثنين 2025/3/24



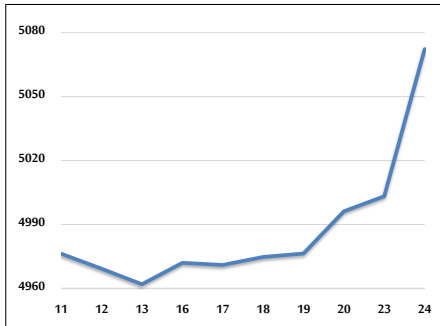
الرقم القياسي العام المرجح بالأسهم الحرة من 3/11 لغاية 2025/3/24



الرقم القياسي المرجح بالأسهم الحرة ASE20 و ASETR من 3/11 لغاية 2025/3/24



الرقم القياسي المرجح بالقيمة السوقية من 3/11 لغاية 2025/3/24



حجم التداول (دينار)

التغير (%)	التغير	2025	2024	
213.46%	6,295,820	9,245,206	2,949,386	يومي
36.85%	23,748,762	88,199,912	64,451,150	تراكي (3/24-3/2)
27.10%	73,178,376	343,209,734	270,031,358	تراكي (3/24-1/2)

عدد الأسهم المتداولة

التغير (%)	التغير	2025	2024	
73.77%	1,858,577	4,377,842	2,519,265	يومي
-0.68%	-337,644	49,274,248	49,611,892	تراكي (3/24-3/2)
-15.16%	-33,352,741	186,710,198	220,062,939	تراكي (3/24-1/2)

عدد العقود المنفذة

التغير (%)	التغير	2025	2024	
48.75%	898	2,740	1,842	يومي
-16.33%	-5,623	28,803	34,426	تراكي (3/24-3/2)
-16.86%	-23,966	118,156	142,122	تراكي (3/24-1/2)

بعض النسب المالية للبورصة (2025/3/24)

القطاع	القيمة السوقية إلى P/E العائد	القيمة السوقية إلى القيمة الدفترية	الأرباح الموزعة إلى القيمة السوقية (%)	معدل الدوران (%)
القطاع المالي	7.613	0.761	5.883	0.068
قطاع الخدمات	12.853	1.360	5.741	0.088
قطاع الصناعة	11.042	1.834	6.098	0.052
جميع القطاعات	8.718	1.074	6.261	0.070

الرقم القياسي العام لأسعار الاسهم المرجح بالقيمة السوقية للأسهم الحرة (1000=1999)

القطاع	التغير	الإثنين		الرقم القياسي العام
		24/03/2025	23/03/2025	
القطاع المالي	6.19%	2642.9	2623.1	6.19%
قطاع الخدمات	3.36%	2740.0	2747.3	3.36%
قطاع الصناعة	7.35%	1817.9	1805.5	7.35%
قطاع الخدمات	10.64%	6119.6	5898.8	10.64%

الرقم القياسي لأسعار الاسهم المرجح بالقيمة السوقية للأسهم الحرة ASE20 (2014=1000)

التغير	الإثنين	الأحد
6.59%	1432.6	1422.5

مؤشر العائد الكلي ASETR (1074=2021)

التغير	الإثنين	الأحد
6.77%	1752.7	1740.3

الرقم القياسي لأسعار الأسهم المرجح بالقيمة السوقية (1000=1991)

القطاع	التغير	الإثنين		الرقم القياسي العام
		24/03/2025	23/03/2025	
القطاع المالي	9.47%	5072.3	5003.3	9.47%
قطاع البنوك	6.98%	7010.5	7037.9	6.98%
قطاع التأمين	5.24%	1448.2	1452.0	5.24%
قطاع الخدمات	3.42%	893.2	895.7	3.42%
قطاع الصناعة	14.01%	7683.5	7398.8	14.01%

الرقم القياسي المرجح بالقيمة السوقية للأسهم الحرة حسب الأسواق (1000=2012)

السوق	التغير	الإثنين	
		24/03/2025	23/03/2025
السوق الأول	6.71%	1489.3	1478.1
السوق الثاني	-4.13%	798.2	803.1

القيمة السوقية (دينار)

التغير	الإثنين	الأحد
8.59%	19,171,698,954	18,928,204,298