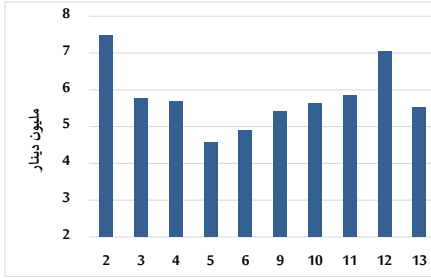


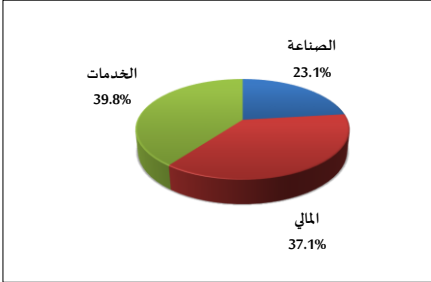
خلاصة البيانات الاحصائية لبورصة عمان

الخميس 2025/2/13

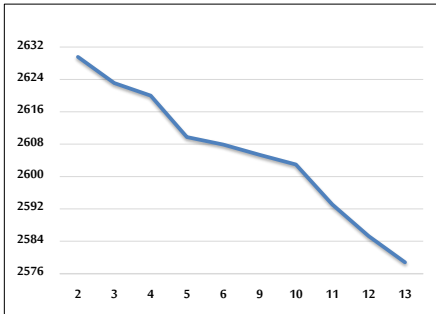
حجم التداول اليومي من 2/2 لغاية 2025/2/13



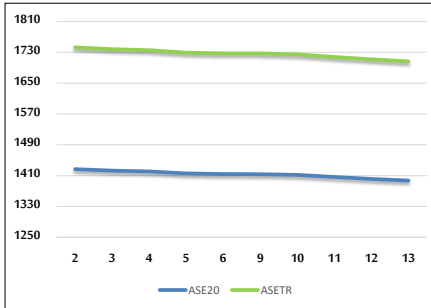
التوزيع القطاعي لحجم التداول ليوم الخميس 2025/2/13



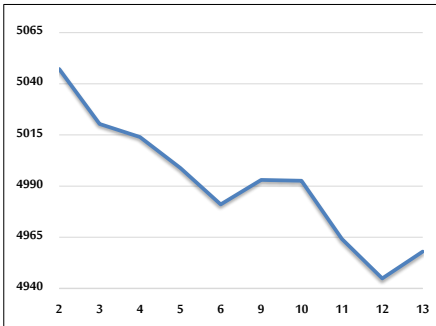
الرقم القياسي العام المرجح بالأسهم الحرة من 2/2 لغاية 2025/2/13



الرقم القياسي المرجح بالأسهم الحرة ASE20 و ASETR من 2/2 لغاية 2025/2/13



الرقم القياسي المرجح بالقيمة السوقية من 2/2 لغاية 2025/2/13



حجم التداول (دينار)

التغير (%)	التغير	2025	2024	
31.22%	1,315,079	5,528,017	4,212,938	يومي
45.39%	18,049,900	57,819,006	39,769,106	تراكي (2/13-2/2)
36.66%	53,521,374	199,532,653	146,011,279	تراكي (2/13-1/2)

عدد الأسهم المتداولة

التغير (%)	التغير	2025	2024	
-35.29%	-1,333,315	2,444,845	3,778,160	يومي
-0.30%	-92,739	30,671,559	30,764,298	تراكي (2/13-2/2)
-15.18%	-18,813,204	105,084,085	123,897,289	تراكي (2/13-1/2)

عدد العقود المنفذة

التغير (%)	التغير	2025	2024	
-14.42%	-363	2,155	2,518	يومي
1.63%	350	21,838	21,488	تراكي (2/13-2/2)
-14.31%	-11,582	69,378	80,960	تراكي (2/13-1/2)

بعض النسب المالية للبورصة (2025/2/13)

القطاع	القيمة السوقية إلى P/E العائد	القيمة السوقية إلى القيمة الدفترية	الأرباح الموزعة إلى القيمة السوقية (%)	معدل الدوران (%)
القطاع المالي	7.439	0.762	6.161	0.028
قطاع الخدمات	12.964	1.316	5.868	0.073
قطاع الصناعة	10.861	1.802	6.251	0.045
جميع القطاعات	8.537	1.067	6.439	0.039

الرقم القياسي العام لأسعار الاسهم المرجح بالقيمة السوقية للأسهم الحرة (1000=1999)

الرقم القياسي العام	التغير		الخميس 13/02/2025	الأربعاء 12/02/2025
	اليوم السابق	بداية العام		
الرقم القياسي العام	-0.25%	3.62%	2578.8	2585.3
القطاع المالي	-0.69%	1.90%	2701.4	2720.3
قطاع الخدمات	0.09%	3.49%	1752.4	1750.9
قطاع الصناعة	0.73%	7.71%	5957.9	5914.7

الرقم القياسي لأسعار الاسهم المرجح بالقيمة السوقية للأسهم الحرة ASE20 (1000=2014)

التغير	2025	2024
3.95%	1397.2	1401.3
-0.30%		

مؤشر العائد الكلي ASETR (1074=2021)

التغير	2025	2024
3.95%	1706.4	1711.5
-0.30%		

الرقم القياسي لأسعار الاسهم المرجح بالقيمة السوقية (1000=1991)

الرقم القياسي العام	التغير		الخميس 13/02/2025	الأربعاء 12/02/2025
	اليوم السابق	بداية العام		
الرقم القياسي العام	0.26%	7.00%	4958.0	4944.9
قطاع البنوك	-0.38%	4.45%	6844.7	6870.6
قطاع التأمين	0.55%	0.50%	1382.9	1375.4
قطاع الخدمات	0.06%	2.50%	885.3	884.7
قطاع الصناعة	1.00%	11.27%	7498.4	7424.1

الرقم القياسي المرجح بالقيمة السوقية للأسهم الحرة حسب الأسواق (1000=2012)

السوق	التغير		الخميس 13/02/2025	الأربعاء 12/02/2025
	اليوم السابق	بداية العام		
السوق الأول	-0.28%	4.00%	1451.5	1455.5
السوق الثاني	-0.31%	-2.91%	808.3	810.8

القيمة السوقية (دينار)

التغير	2025	2024
6.37%	18,780,874,812	18,737,879,649
0.23%		