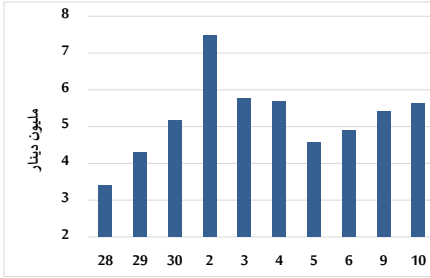


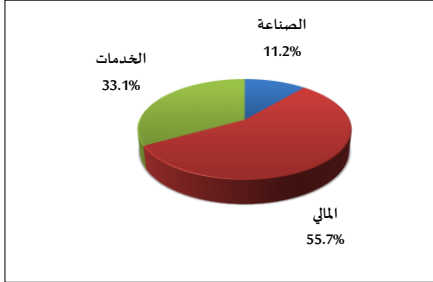
خلاصة البيانات الاحصائية لبورصة عمان

الإثنين 2025/2/10

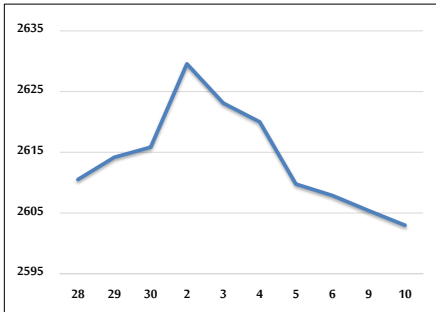
حجم التداول اليومي من 1/28 لغاية 2025/2/10



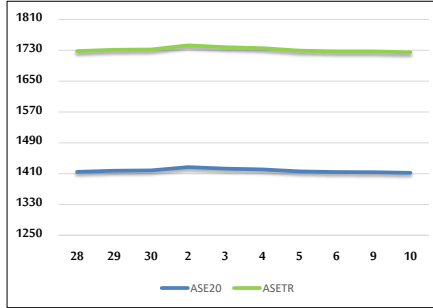
التوزيع القطاعي لحجم التداول ليوم الإثنين 2025/2/10



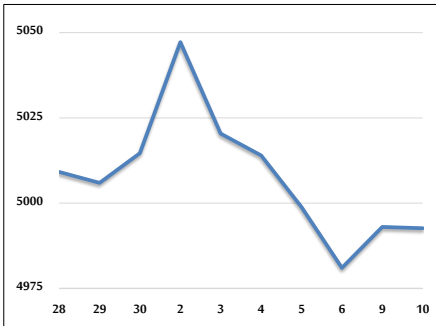
الرقم القياسي العام المرجح بالأسهم الحرة من 1/28 لغاية 2025/2/10



الرقم القياسي المرجح بالأسهم الحرة ASE20 و ASETR من 1/28 لغاية 2025/2/10



الرقم القياسي المرجح بالقيمة السوقية من 1/28 لغاية 2025/2/10



حجم التداول (دينار)

التغير (%)	التغير	2025	2024	
46.69%	1,790,898	5,626,763	3,835,865	يومي
37.20%	10,681,740	39,399,234	28,717,494	تراكي (2/10-2/2)
34.20%	46,153,214	181,112,881	134,959,667	تراكي (2/10-1/2)

عدد الأسهم المتداولة

التغير (%)	التغير	2025	2024	
105.69%	2,236,620	4,352,893	2,116,273	يومي
-0.40%	-81,754	20,130,163	20,211,917	تراكي (2/10-2/2)
-16.59%	-18,802,219	94,542,689	113,344,908	تراكي (2/10-1/2)

عدد العقود المنفذة

التغير (%)	التغير	2025	2024	
24.46%	400	2,035	1,635	يومي
7.43%	1,067	15,435	14,368	تراكي (2/10-2/2)
-14.71%	-10,865	62,975	73,840	تراكي (2/10-1/2)

بعض النسب المالية للبورصة (2025/2/10)

القطاع	القيمة السوقية إلى P/E العائد	القيمة السوقية إلى القيمة الدفترية	الأرباح الموزعة إلى القيمة السوقية (%)	معدل الدوران (%)
القطاع المالي	7.527	0.772	6.083	0.079
قطاع الخدمات	12.987	1.318	5.858	0.064
قطاع الصناعة	10.877	1.805	6.241	0.032
جميع القطاعات	8.592	1.074	6.395	0.070

الرقم القياسي العام لأسعار الاسهم المرجح بالقيمة السوقية للأسهم الحرة (1000=1999)

الرقم القياسي العام	التغير		الإثنين	الأحد
	اليوم السابق	بداية العام	10/02/2025	09/02/2025
الرقم القياسي العام	-0.09%	4.59%	2603.0	2605.4
القطاع المالي	-0.23%	3.37%	2740.2	2746.6
قطاع الخدمات	0.11%	3.80%	1757.7	1755.7
قطاع الصناعة	0.06%	7.87%	5966.6	5963.2

الرقم القياسي لأسعار الاسهم المرجح بالقيمة السوقية للأسهم الحرة ASE20 (1000=2014)

التغير	الإثنين	الأحد
5.06%	1412.1	1413.9

مؤشر العائد الكلي ASETR (1074=2021)

التغير	الإثنين	الأحد
5.06%	1724.7	1726.8

الرقم القياسي لأسعار الأسهم المرجح بالقيمة السوقية (1000=1991)

الرقم القياسي العام	التغير		الإثنين	الأحد
	اليوم السابق	بداية العام	10/02/2025	09/02/2025
الرقم القياسي العام	-0.01%	7.75%	4992.6	4993.0
قطاع البنوك	-0.14%	5.89%	6939.2	6948.9
قطاع التأمين	0.02%	-0.08%	1374.9	1374.6
قطاع الخدمات	-0.02%	2.66%	886.6	886.8
قطاع الصناعة	0.14%	11.42%	7508.6	7497.8

الرقم القياسي المرجح بالقيمة السوقية للأسهم الحرة حسب الأسواق (1000=2012)

السوق	التغير		الإثنين	الأحد
	اليوم السابق	بداية العام	10/02/2025	09/02/2025
السوق الأول	-0.11%	5.00%	1465.4	1467.1
السوق الثاني	0.04%	-1.92%	816.6	816.3

القيمة السوقية (دينار)

التغير	الإثنين	الأحد
7.11%	18,910,499,053	18,912,702,340