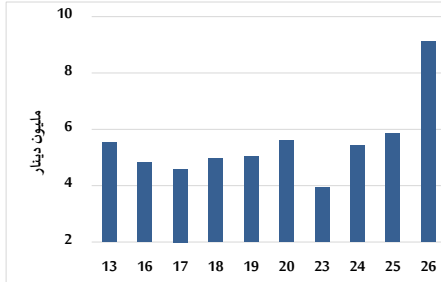
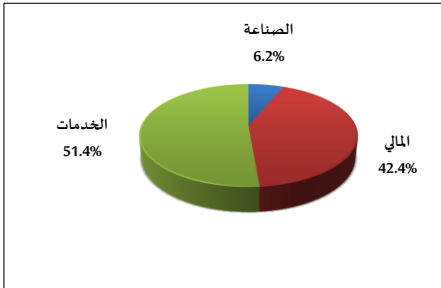


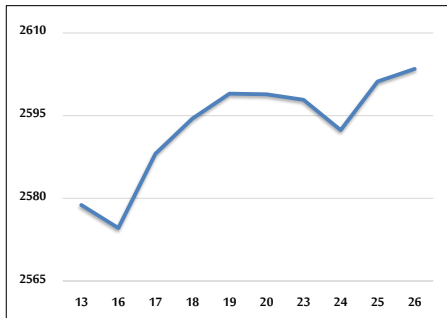
حجم التداول اليومي من 2/13 لغاية 2/26 2025/2/26



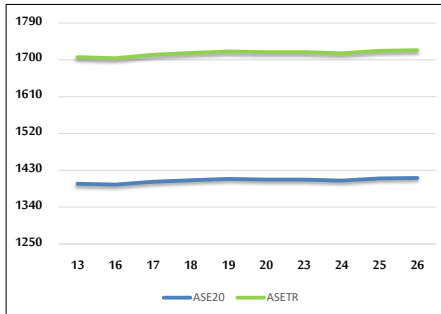
التوزيع القطاعي لحجم التداول ليوم الأربعاء 2025/2/26



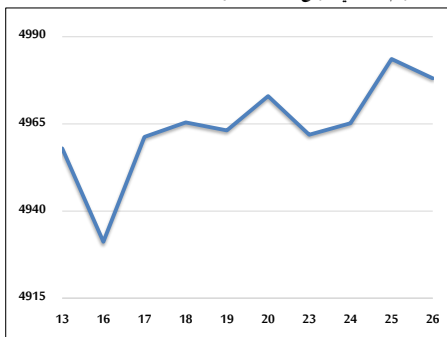
الرقم القياسي العام المرجح بالأسهم الحرة من 2/13 لغاية 2/26 2025/2/26



الرقم القياسي المرجح بالأسهم الحرة ASE20 و ASETR من 2/13 لغاية 2/26 2025/2/26



الرقم القياسي المرجح بالقيمة السوقية من 2/13 لغاية 2/26 2025/2/26



حجم التداول (دينار)

التغير (%)	التغير	2025	2024	
138.35%	5,296,771	9,125,403	3,828,632	يومي
18.07%	16,400,011	107,170,507	90,770,496	تراكمي (2/26-2/2)
26.33%	51,871,485	248,884,154	197,012,669	تراكمي (2/26-1/2)

عدد الأسهم المتداولة

التغير (%)	التغير	2025	2024	
148.61%	4,328,684	7,241,562	2,912,878	يومي
-13.67%	-9,423,322	59,485,866	68,909,188	تراكمي (2/26-2/2)
-17.37%	-28,143,787	133,898,392	162,042,179	تراكمي (2/26-1/2)

عدد العقود المنفذة

التغير (%)	التغير	2025	2024	
0.37%	9	2,456	2,447	يومي
-9.21%	-3,993	39,367	43,360	تراكمي (2/26-2/2)
-15.49%	-15,925	86,907	102,832	تراكمي (2/26-1/2)

بعض النسب المالية للبورصة (2025/2/26)

القطاع	القيمة السوقية إلى P/E العائد	القيمة السوقية إلى القيمة الدفترية	الأرباح الموزعة إلى القيمة السوقية (%)	معدل دوران
القطاع المالي	7.677	0.766	5.470	0.066
قطاع الخدمات	12.383	1.329	5.780	0.336
قطاع الصناعة	10.567	1.758	6.420	0.031
جميع القطاعات	8.555	1.055	6.143	0.116

الرقم القياسي العام لأسعار الاسهم المرجح بالقيمة السوقية للأسهم الحرة (1000=1999)

التغير	الأربعاء		الثلاثاء		
	اليوم السابق	26/02/2025	25/02/2025	بداية العام	
4.61%	0.09%	2603.5	2601.2		الرقم القياسي العام
3.37%	-0.10%	2740.4	2743.2		القطاع المالي
4.84%	0.70%	1775.3	1763.0		قطاع الخدمات
6.07%	-0.21%	5867.2	5879.6		قطاع الصناعة

الرقم القياسي لأسعار الاسهم المرجح بالقيمة السوقية للأسهم الحرة ASE20 (2014=1000)

التغير	الأربعاء	الثلاثاء
5.00%	1411.2	1410.1

مؤشر العائد الكلي ASETR (1074=2021)

التغير	الأربعاء	الثلاثاء
5.00%	1723.6	1722.3

الرقم القياسي لأسعار الاسهم المرجح بالقيمة السوقية (1000=1991)

التغير	الأربعاء		الثلاثاء		
	اليوم السابق	26/02/2025	25/02/2025	بداية العام	
7.44%	-0.11%	4978.1	4983.6		الرقم القياسي العام
7.24%	0.14%	7027.9	7018.0		قطاع البنوك
2.92%	0.45%	1416.3	1410.0		قطاع التأمين
3.92%	0.69%	897.5	891.4		قطاع الخدمات
8.59%	-0.61%	7317.9	7362.6		قطاع الصناعة

الرقم القياسي المرجح بالقيمة السوقية للأسهم الحرة حسب الأسواق (1000=2012)

التغير	الأربعاء		الثلاثاء		
	اليوم السابق	26/02/2025	25/02/2025	بداية العام	
5.04%	0.11%	1466.0	1464.4		السوق الأول
-2.55%	-0.09%	811.3	812.1		السوق الثاني

القيمة السوقية (دينار)

التغير	الأربعاء	الثلاثاء
6.75%	18,846,945,842	18,867,222,532