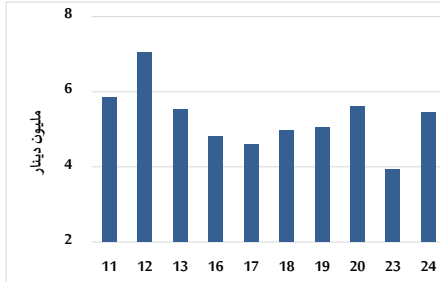


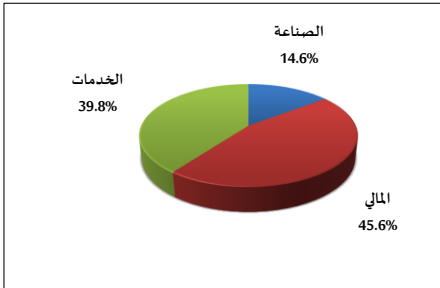
خلاصة البيانات الاحصائية لبورصة عمان

الإثنين 2025/2/24

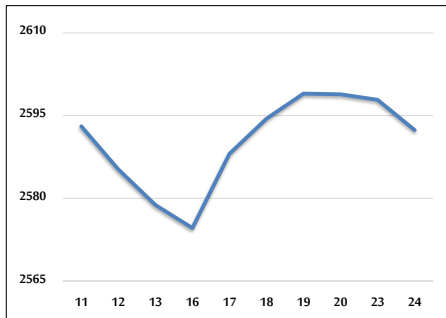
حجم التداول اليومي من 2/11 لغاية 2/24 2025/2/24



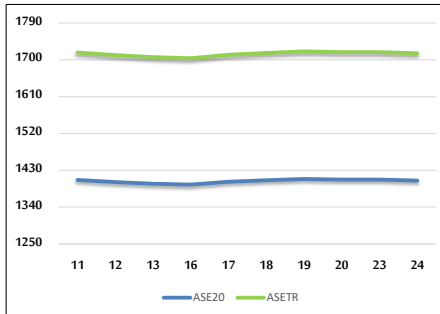
التوزيع القطاعي لحجم التداول ليوم الإثنين 2025/2/24



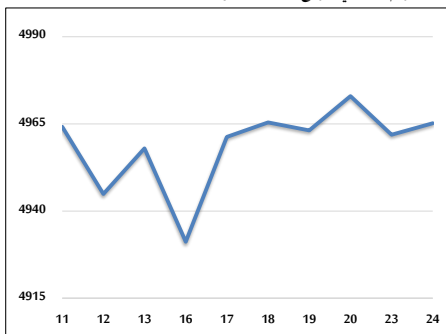
الرقم القياسي العام المرجح بالأسهم الحرة من 2/11 لغاية 2/24 2025/2/24



الرقم القياسي المرجح بالأسهم الحرة ASE20 و ASETR من 2/11 لغاية 2/24 2025/2/24



الرقم القياسي المرجح بالقيمة السوقية من 2/11 لغاية 2/24 2025/2/24



حجم التداول (دينار)

التغير (%)	التغير	2025	2024	
81.53%	2,442,328	5,437,947	2,995,619	يومي
11.20%	9,284,780	92,207,792	82,923,012	تراكمي (2/24-2/2)
23.66%	44,756,254	233,921,439	189,165,185	تراكمي (2/24-1/2)

عدد الأسهم المتداولة

التغير (%)	التغير	2025	2024	
14.82%	368,221	2,852,128	2,483,907	يومي
-20.33%	-12,741,908	49,921,660	62,663,568	تراكمي (2/24-2/2)
-20.19%	-31,462,373	124,334,186	155,796,559	تراكمي (2/24-1/2)

عدد العقود المنفذة

التغير (%)	التغير	2025	2024	
-6.02%	-118	1,843	1,961	يومي
-8.56%	-3,282	35,060	38,342	تراكمي (2/24-2/2)
-15.55%	-15,214	82,600	97,814	تراكمي (2/24-1/2)

بعض النسب المالية للبورصة (2025/2/24)

القطاع	القيمة السوقية إلى P/E العائد	القيمة السوقية إلى القيمة الدفترية	الأرباح الموزعة إلى القيمة السوقية (%)	معدل دوران
القطاع المالي	7.626	0.771	6.060	0.043
قطاع الخدمات	12.355	1.326	5.793	0.068
قطاع الصناعة	10.601	1.764	6.393	0.023
جميع القطاعات	8.533	1.063	6.443	0.046

الرقم القياسي العام لاسعار الاسهم المرجح بالقيمة السوقية للأسهم الحرة (1000=1999)

الرقم القياسي العام	التغير		الإثنين	الأحد
	اليوم السابق	بداية العام	24/02/2025	23/02/2025
الرقم القياسي العام	-0.21%	4.16%	2592.4	2597.9
القطاع المالي	-0.25%	2.94%	2728.8	2735.6
قطاع الخدمات	-0.13%	4.34%	1766.8	1769.1
قطاع الصناعة	-0.14%	6.07%	5866.8	5875.2

الرقم القياسي لاسعار الاسهم المرجح بالقيمة السوقية للأسهم الحرة ASE20 (2014=1000)

التغير	2025	2024
4.53%	1404.8	1407.2
-0.16%		

مؤشر العائد الكلي ASETR (1074=2021)

التغير	2025	2024
4.53%	1715.8	1718.7
-0.16%		

الرقم القياسي لأسعار الأسهم المرجح بالقيمة السوقية (1000=1991)

الرقم القياسي العام	التغير		الإثنين	الأحد
	اليوم السابق	بداية العام	24/02/2025	23/02/2025
الرقم القياسي العام	0.07%	7.16%	4965.2	4961.9
قطاع البنوك	0.18%	6.47%	6977.4	6964.6
قطاع التأمين	-0.23%	2.46%	1409.9	1413.2
قطاع الخدمات	-0.28%	3.43%	893.3	895.8
قطاع الصناعة	0.03%	8.97%	7343.7	7341.8

الرقم القياسي المرجح بالقيمة السوقية للأسهم الحرة حسب الأسواق (1000=2012)

السوق	التغير		الإثنين	الأحد
	اليوم السابق	بداية العام	24/02/2025	23/02/2025
السوق الأول	-0.16%	4.56%	1459.3	1461.8
السوق الثاني	-1.15%	-2.79%	809.3	818.7

القيمة السوقية (دينار)

التغير	2025	2024
6.51%	18,805,150,827	18,793,340,414
0.06%		