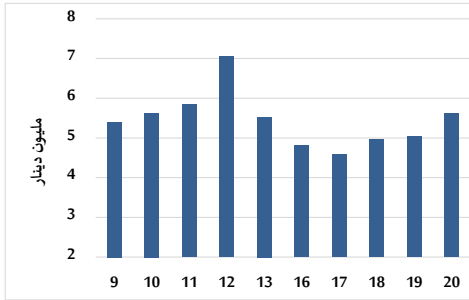


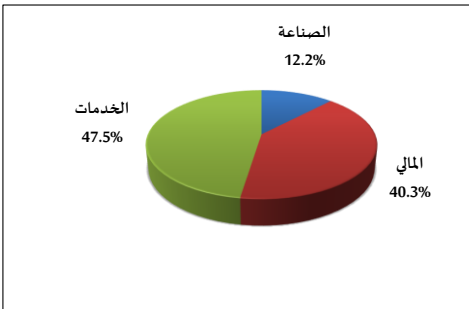
خلاصة البيانات الاحصائية لبورصة عمان

الخميس 2025/2/20

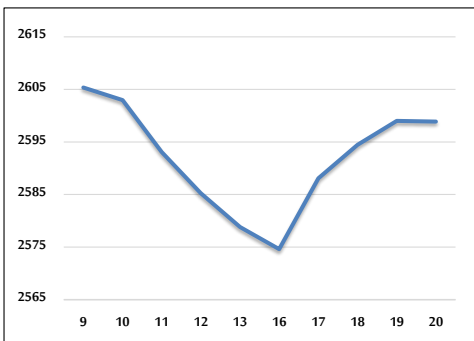
حجم التداول اليومي من 2/9 لغاية 2025/2/20



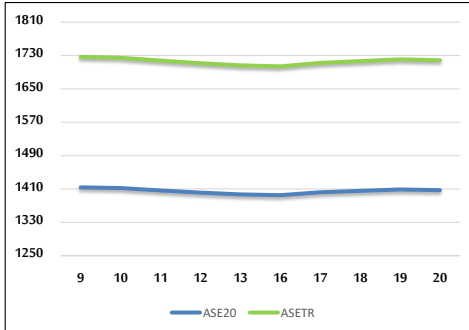
التوزيع القطاعي لحجم التداول ليوم الخميس 2025/2/20



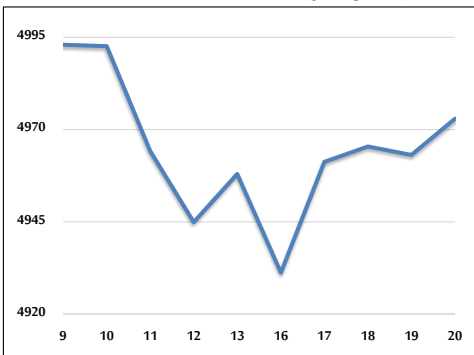
الرقم القياسي العام المرجح بالأسهم الحرة من 2/9 لغاية 2025/2/20



الرقم القياسي المرجح بالأسهم الحرة ASE20 وASETR من 2/9 لغاية 2025/2/20



الرقم القياسي المرجح بالقيمة السوقية من 2/9 لغاية 2025/2/20



حجم التداول (دينار)

التغير (%)	التغير	2025	2024	
35.83%	1,479,905	5,610,726	4,130,821	يومي
8.61%	6,565,183	82,841,447	76,276,264	تراكمي (2/20-2/2)
23.03%	42,036,657	224,555,094	182,518,437	تراكمي (2/20-1/2)

عدد الأسهم المتداولة

التغير (%)	التغير	2025	2024	
-15.36%	-472,434	2,603,546	3,075,980	يومي
-20.58%	-11,676,245	45,069,666	56,745,911	تراكمي (2/20-2/2)
-20.28%	-30,396,710	119,482,192	149,878,902	تراكمي (2/20-1/2)

عدد العقود المنفذة

التغير (%)	التغير	2025	2024	
-36.30%	-966	1,695	2,661	يومي
-6.66%	-2,260	31,678	33,938	تراكمي (2/20-2/2)
-15.19%	-14,192	79,218	93,410	تراكمي (2/20-1/2)

بعض النسب المالية للبورصة (2025/2/20)

القطاع	القيمة السوقية إلى P/E العائد	القيمة السوقية إلى القيمة الدفترية	الأرباح الموزعة إلى القيمة السوقية (%)	معدل الدوران (%)
القطاع المالي	7.596	0.772	6.135	0.035
قطاع الخدمات	12.372	1.328	5.757	0.077
قطاع الصناعة	10.689	1.780	6.340	0.019
جميع القطاعات	8.546	1.068	6.455	0.042

الرقم القياسي العام لاسعار الاسهم المرجح بالقيمة السوقية للاسهم الحرة (1000=1999)

القطاع	التغير		الخميس 20/02/2025	الأربعاء 19/02/2025	الرقم القياسي العام
	بداية العام	اليوم السابق			
القطاع المالي	4.42%	-0.01%	2598.9	2599.0	الرقم القياسي العام
قطاع الخدمات	3.04%	-0.15%	2731.7	2735.9	القطاع المالي
قطاع الصناعة	4.53%	0.11%	1770.0	1768.2	قطاع الخدمات
قطاع الخدمات	6.92%	0.38%	5914.0	5891.8	قطاع الصناعة

الرقم القياسي لاسعار الاسهم المرجح بالقيمة السوقية للاسهم الحرة ASE20 (1000=2014)

التغير	الخميس 20/02/2025	الأربعاء 19/02/2025
4.70%	1407.2	1408.7

مؤشر العائد الكلي ASETR (1074=2021)

التغير	الخميس 20/02/2025	الأربعاء 19/02/2025
4.70%	1718.7	1720.6

الرقم القياسي لاسعار الاسهم المرجح بالقيمة السوقية (1000=1991)

القطاع	التغير		الخميس 20/02/2025	الأربعاء 19/02/2025	الرقم القياسي العام
	بداية العام	اليوم السابق			
القطاع المالي	7.32%	0.20%	4973.0	4963.2	الرقم القياسي العام
قطاع البنوك	5.97%	0.02%	6944.8	6943.4	قطاع البنوك
قطاع التأمين	2.48%	0.00%	1410.1	1410.1	قطاع التأمين
قطاع الخدمات	3.72%	0.23%	895.8	893.7	قطاع الخدمات
قطاع الصناعة	9.89%	0.39%	7405.2	7376.8	قطاع الصناعة

الرقم القياسي المرجح بالقيمة السوقية للاسهم الحرة حسب الأسواق (1000=2012)

السوق	التغير		الخميس 20/02/2025	الأربعاء 19/02/2025
	بداية العام	اليوم السابق		
السوق الأول	4.77%	-0.04%	1462.2	1462.9
السوق الثاني	-1.43%	0.30%	820.6	818.2

القيمة السوقية (دينار)

التغير	الخميس 20/02/2025	الأربعاء 19/02/2025
6.66%	18,831,671,634	18,798,407,255