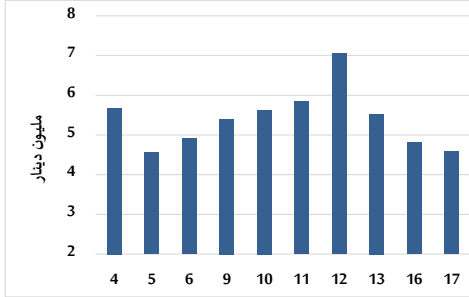


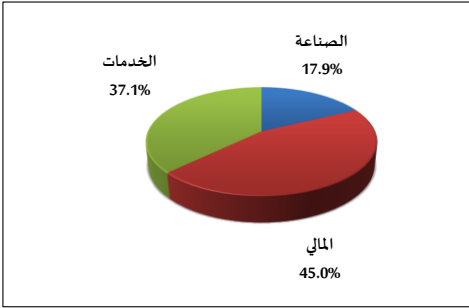
خلاصة البيانات الاحصائية لبورصة عمان

الإثنين 2025/2/17

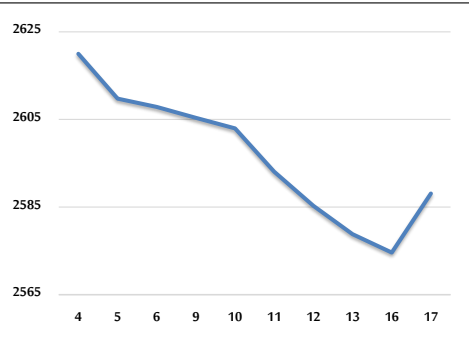
حجم التداول اليومي من 2/4 لغاية 2025/2/17



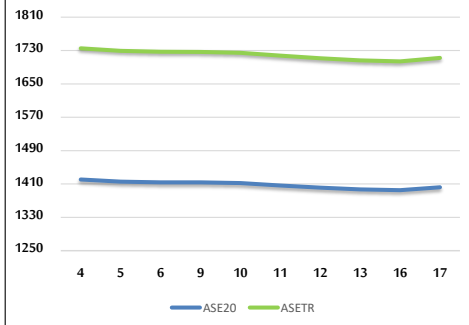
التوزيع القطاعي لحجم التداول ليوم الإثنين 2025/2/17



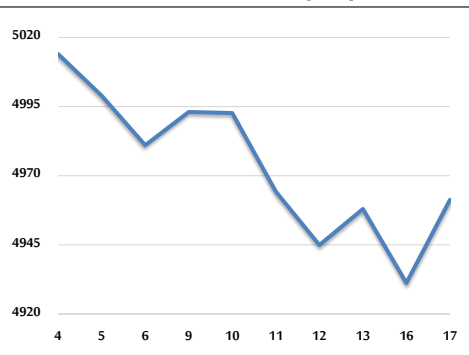
الرقم القياسي العام المرجح للأسهم الحرة من 2/4 لغاية 2025/2/17



الرقم القياسي المرجح للأسهم الحرة ASE20 وASETR من 2/4 لغاية 2025/2/17



الرقم القياسي المرجح بالقيمة السوقية من 2/4 لغاية 2025/2/17



حجم التداول (دينار)

التغير (%)	التغير	2025	2024	
74.22%	1,956,902	4,593,570	2,636,668	يومي
1.89%	1,246,019	67,224,370	65,978,351	تراكمي (2/17-2/2)
21.32%	36,717,493	208,938,017	172,220,524	تراكمي (2/17-1/2)

عدد الأسهم المتداولة

التغير (%)	التغير	2025	2024	
6.64%	159,026	2,554,670	2,395,644	يومي
-24.07%	-11,486,421	36,231,985	47,718,406	تراكمي (2/17-2/2)
-21.45%	-30,206,886	110,644,511	140,851,397	تراكمي (2/17-1/2)

عدد العقود المنفذة

التغير (%)	التغير	2025	2024	
-6.88%	-145	1,962	2,107	يومي
-0.83%	-216	25,852	26,068	تراكمي (2/17-2/2)
-14.20%	-12,148	73,392	85,540	تراكمي (2/17-1/2)

بعض النسب المالية للبورصة (2025/2/17)

القطاع	القيمة السوقية إلى P/E العائد	القيمة السوقية إلى القيمة الدفترية	الأرباح الموزعة إلى القيمة السوقية (%)	معدل الدوران (%)
القطاع المالي	7.528	0.767	6.158	0.035
قطاع الخدمات	12.297	1.322	5.731	0.057
قطاع الصناعة	10.716	1.785	6.319	0.049
جميع القطاعات	8.526	1.066	6.449	0.041

الرقم القياسي العام لأسعار الأسهم المرجح بالقيمة السوقية للأسهم الحرة (1000=1999)

القطاع	التغير		الإنثنين	الأحد	الرقم القياسي العام
	بداية العام	اليوم السابق	17/02/2025	16/02/2025	
القطاع المالي	3.99%	0.52%	2588.1	2574.6	الرقم القياسي العام
قطاع الخدمات	2.49%	0.60%	2717.1	2700.8	القطاع المالي
قطاع الصناعة	3.92%	0.23%	1759.8	1755.8	قطاع الخدمات
جميع القطاعات	7.13%	0.52%	5925.7	5895.3	قطاع الصناعة

الرقم القياسي لأسعار الأسهم المرجح بالقيمة السوقية للأسهم الحرة ASE20 (1000=2014)

التغير	0.50%	1402.1	1395.1
4.32%			

مؤشر العائد الكلي ASETR (1074=2021)

التغير	0.50%	1712.5	1704.0
4.32%			

الرقم القياسي لأسعار الأسهم المرجح بالقيمة السوقية (1000=1991)

القطاع	التغير		الإنثنين	الأحد	الرقم القياسي العام
	بداية العام	اليوم السابق	17/02/2025	16/02/2025	
القطاع المالي	7.07%	0.61%	4961.3	4931.2	الرقم القياسي العام
قطاع البنوك	5.42%	0.69%	6908.8	6861.1	قطاع البنوك
قطاع التأمين	2.18%	0.40%	1406.1	1400.5	قطاع التأمين
قطاع الخدمات	2.73%	0.58%	887.3	882.1	قطاع الخدمات
قطاع الصناعة	10.19%	0.53%	7425.5	7386.6	قطاع الصناعة

الرقم القياسي المرجح بالقيمة السوقية للأسهم الحرة حسب الأسواق (1000=2012)

السوق	التغير		الإنثنين	الأحد	الرقم القياسي
	بداية العام	اليوم السابق	17/02/2025	16/02/2025	
السوق الأول	4.38%	0.55%	1456.8	1448.9	السوق الأول
السوق الثاني	-2.80%	0.35%	809.2	806.4	السوق الثاني

القيمة السوقية (دينار)

التغير	0.59%	18,789,401,806	18,679,730,179
6.42%			