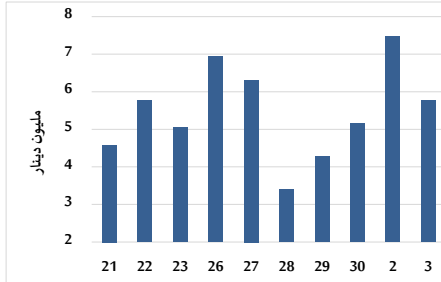
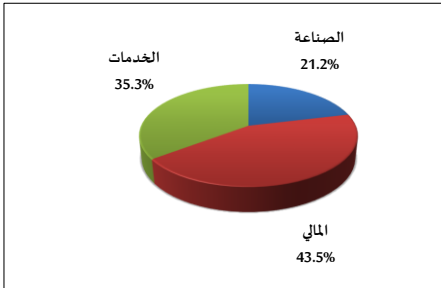


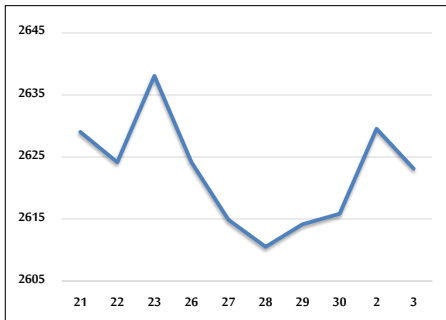
حجم التداول اليومي من 1/21 لغاية 2025/2/3



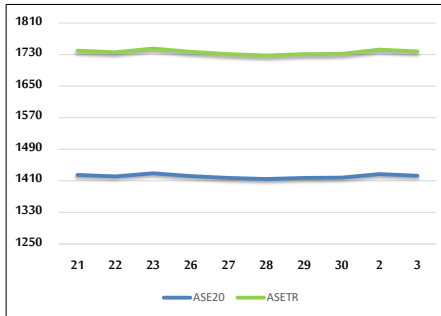
التوزيع القطاعي لحجم التداول ليوم الإثنين 2025/2/3



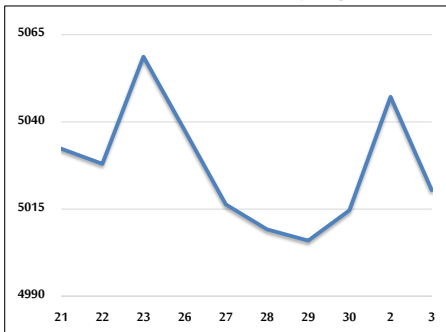
الرقم القياسي العام المرجح بالأشهر الحرة من 1/21 لغاية 2025/2/3



الرقم القياسي المرجح بالأشهر الحرة ASE20 وASETR من 1/21 لغاية 2025/2/3



الرقم القياسي المرجح بالقيمة السوقية من 1/21 لغاية 2025/2/3



حجم التداول (دينار)

التغير (%)	التغير	2025	2024	
36.25%	1,531,570	5,756,092	4,224,522	يومي
29.14%	2,985,112	13,230,064	10,244,952	تراكمي (2/3-2/2)
33.01%	38,456,586	154,943,711	116,487,125	تراكمي (2/3-1/2)

عدد الأسهم المتداولة

التغير (%)	التغير	2025	2024	
11.78%	277,174	2,630,704	2,353,530	يومي
-12.13%	-821,744	5,950,948	6,772,692	تراكمي (2/3-2/2)
-19.56%	-19,542,209	80,363,474	99,905,683	تراكمي (2/3-1/2)

عدد العقود المنفذة

التغير (%)	التغير	2025	2024	
-3.93%	-96	2,347	2,443	يومي
2.94%	145	5,070	4,925	تراكمي (2/3-2/2)
-18.30%	-11,787	52,610	64,397	تراكمي (2/3-1/2)

بعض النسب المالية للبورصة (2025/2/3)

القطاع	القيمة السوقية إلى P/E العائد	القيمة السوقية إلى القيمة الدفترية	الأرباح الموزعة إلى القيمة السوقية (%)	معدل دوران
القطاع المالي	8.762	0.802	5.706	0.035
قطاع الخدمات	13.120	1.328	5.812	0.072
قطاع الصناعة	10.861	1.802	6.250	0.033
جميع القطاعات	9.367	1.103	6.203	0.042

الرقم القياسي العام لأسعار الأسهم المرجح بالقيمة السوقية للأشهر الحرة (1000=1999)

التغير	الإثنين		الأحد	
	بداية العام	اليوم السابق		
5.40%	-0.25%	03/02/2025	02/02/2025	الرقم القياسي العام
4.33%	-0.31%	2765.7	2774.3	القطاع المالي
4.73%	0.15%	1773.4	1770.6	قطاع الخدمات
7.78%	-0.49%	5961.6	5990.9	قطاع الصناعة

الرقم القياسي لأسعار الأسهم المرجح بالقيمة السوقية للأشهر الحرة ASE20 (1000=2014)

5.88%	-0.27%	1423.0	1426.8
-------	--------	--------	--------

مؤشر العائد الكلي ASETR (1074=2021)

5.88%	-0.27%	1738.0	1742.7
-------	--------	--------	--------

الرقم القياسي لأسعار الأسهم المرجح بالقيمة السوقية (1000=1991)

التغير	الإثنين		الأحد	
	بداية العام	اليوم السابق		
8.35%	-0.53%	03/02/2025	02/02/2025	الرقم القياسي العام
7.05%	-0.40%	7015.0	7043.1	قطاع البنوك
-0.48%	-0.26%	1369.5	1373.1	قطاع التأمين
3.18%	-0.34%	891.1	894.1	قطاع الخدمات
11.38%	-0.73%	7506.2	7561.1	قطاع الصناعة

الرقم القياسي المرجح بالقيمة السوقية للأشهر الحرة حسب الأسواق (1000=2012)

التغير	الإثنين		الأحد	
	بداية العام	اليوم السابق		
5.80%	-0.26%	03/02/2025	02/02/2025	السوق الأول
-0.65%	0.15%	827.1	825.9	السوق الثاني

القيمة السوقية (دينار)

7.66%	-0.50%	19,009,166,420	19,104,319,120
-------	--------	----------------	----------------