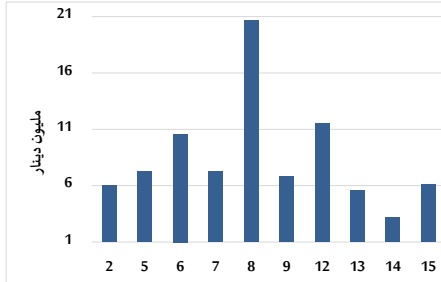
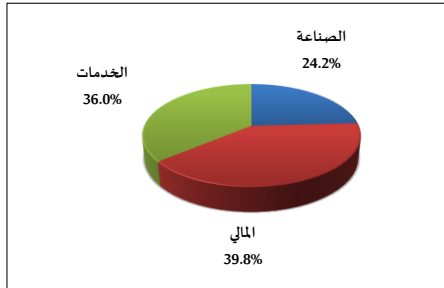


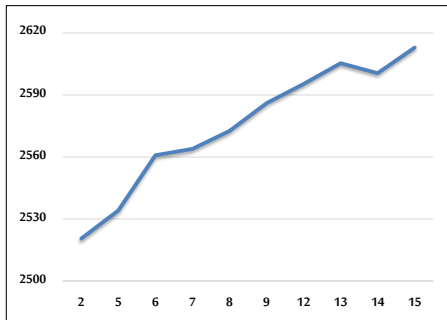
حجم التداول اليومي من 1/2 لغاية 2025/1/15



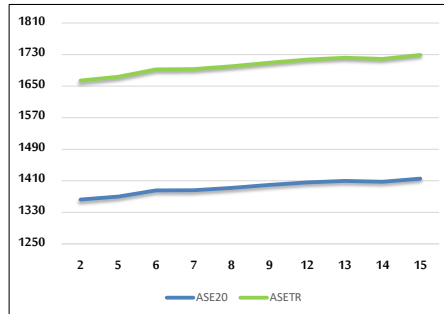
التوزيع القطاعي لحجم التداول ليوم الأربعاء 2025/1/15



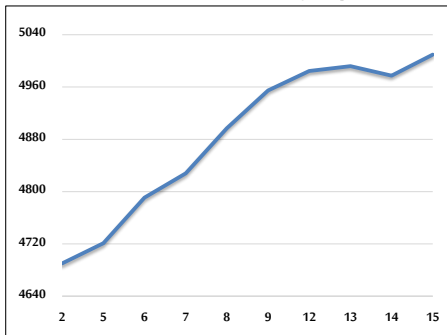
الرقم القياسي العام المرجح بالأسهم الحرة من 1/2 لغاية 2025/1/15



الرقم القياسي المرجح بالأسهم الحرة ASE20 وASETR من 1/2 لغاية 2025/1/15



الرقم القياسي المرجح بالقيمة السوقية من 1/2 لغاية 2025/1/15



حجم التداول (دينار)

التغير (%)	التغير	2025	2024	
58.38%	2,257,314	6,123,741	3,866,427	يومي
96.27%	41,751,935	85,121,416	43,369,481	تراكمي (1/15-1/2)
96.27%	41,751,935	85,121,416	43,369,481	تراكمي (1/15-1/2)

عدد الأسهم المتداولة

التغير (%)	التغير	2025	2024	
-25.88%	-1,066,656	3,055,559	4,122,215	يومي
10.59%	4,161,225	43,442,228	39,281,003	تراكمي (1/15-1/2)
10.59%	4,161,225	43,442,228	39,281,003	تراكمي (1/15-1/2)

عدد العقود المنفذة

التغير (%)	التغير	2025	2024	
6.59%	150	2,425	2,275	يومي
-9.12%	-2,505	24,959	27,464	تراكمي (1/15-1/2)
-9.12%	-2,505	24,959	27,464	تراكمي (1/15-1/2)

بعض النسب المالية للبورصة (2025/1/15)

القطاع	القيمة السوقية إلى P/E العائد	القيمة السوقية إلى القيمة الدفترية	الأرباح الموزعة إلى القيمة السوقية (%)	معدل دوران
القطاع المالي	8.653	0.796	5.596	0.027
قطاع الخدمات	13.348	1.330	5.832	0.090
قطاع الصناعة	11.082	1.840	6.130	0.094
جميع القطاعات	9.384	1.109	6.114	0.049

الرقم القياسي العام لأسعار الاسهم المرجح بالقيمة السوقية للأسهم الحرة (1000=1999)

التغير	الأربعاء		الثلاثاء		
	اليوم السابق	15/01/2025	14/01/2025	بداية العام	
4.99%	0.48%	2612.9	2600.6		الرقم القياسي العام
3.72%	0.59%	2749.7	2733.5		القطاع المالي
4.18%	0.21%	1764.0	1760.3		قطاع الخدمات
9.34%	0.23%	6048.0	6034.0		قطاع الصناعة

الرقم القياسي لأسعار الاسهم المرجح بالقيمة السوقية للأسهم الحرة ASE20 (2014=1000)

التغير	الأربعاء	الثلاثاء
5.33%	1415.6	1407.5
0.58%		

مؤشر العائد الكلي ASETR (1074=2021)

التغير	الأربعاء	الثلاثاء
5.33%	1729.0	1719.1
0.58%		

الرقم القياسي لأسعار الأسهم المرجح بالقيمة السوقية (1000=1991)

التغير	الأربعاء		الثلاثاء		
	اليوم السابق	15/01/2025	14/01/2025	بداية العام	
8.12%	0.65%	5009.6	4977.3		الرقم القياسي العام
4.90%	0.97%	6874.5	6808.5		قطاع البنوك
0.31%	-0.51%	1380.3	1387.4		قطاع التأمين
3.32%	0.21%	892.3	890.5		قطاع الخدمات
13.29%	0.43%	7634.5	7602.1		قطاع الصناعة

الرقم القياسي المرجح بالقيمة السوقية للأسهم الحرة حسب الأسواق (1000=2012)

التغير	الأربعاء		الثلاثاء		
	اليوم السابق	15/01/2025	14/01/2025	بداية العام	
5.31%	0.55%	1469.7	1461.8		السوق الأول
-0.10%	-0.44%	831.7	835.4		السوق الثاني

القيمة السوقية (دينار)

التغير	الأربعاء	الثلاثاء
7.56%	18,991,182,956	18,877,604,173
0.60%		