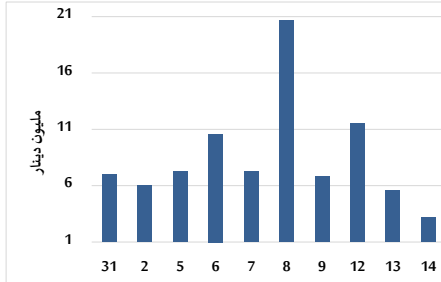
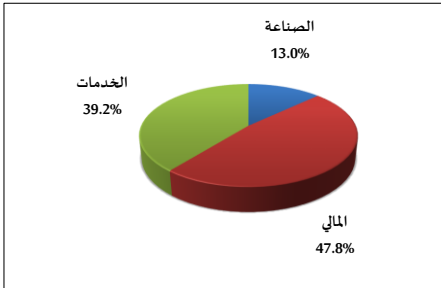


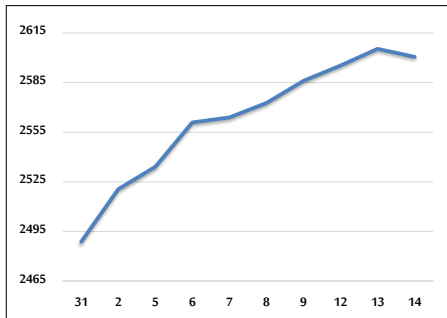
حجم التداول اليومي من 2024/12/31 لغاية 2025/1/14



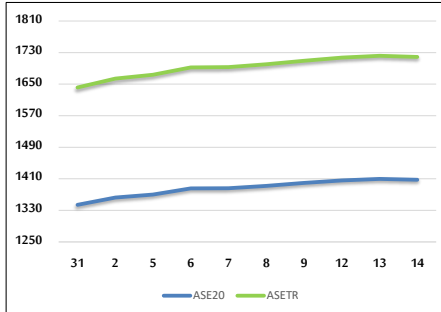
التوزيع القطاعي لحجم التداول ليوم الثلاثاء 2025/1/14



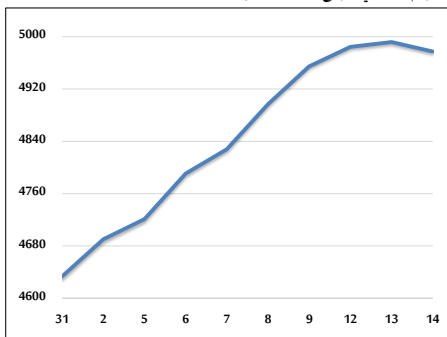
الرقم القياسي العام المرجح بالأسهم الحرة من 2024/12/31 لغاية 2025/1/14



الرقم القياسي المرجح بالأسهم الحرة ASE20 و ASETR من 2024/12/31 لغاية 2025/1/14



الرقم القياسي المرجح بالقيمة السوقية من 2024/12/31 لغاية 2025/1/14



حجم التداول (دينار)

التغير (%)	التغير	2025	2024	
-27.74%	-1,232,287	3,210,586	4,442,873	يومي
99.98%	39,494,621	78,997,675	39,503,054	تراكمي (1/14-1/2)
99.98%	39,494,621	78,997,675	39,503,054	تراكمي (1/14-1/2)

عدد الأسهم المتداولة

التغير (%)	التغير	2025	2024	
-60.34%	-2,463,279	1,618,935	4,082,214	يومي
14.87%	5,227,881	40,386,669	35,158,788	تراكمي (1/14-1/2)
14.87%	5,227,881	40,386,669	35,158,788	تراكمي (1/14-1/2)

عدد العقود المنفذة

التغير (%)	التغير	2025	2024	
-25.54%	-633	1,845	2,478	يومي
-10.54%	-2,655	22,534	25,189	تراكمي (1/14-1/2)
-10.54%	-2,655	22,534	25,189	تراكمي (1/14-1/2)

بعض النسب المالية للبورصة (2025/1/14)

القطاع	القيمة السوقية إلى P/E العائد	القيمة السوقية إلى القيمة الدفترية	الأرباح الموزعة إلى القيمة السوقية (%)	معدل دوران
القطاع المالي	8.580	0.790	5.644	0.020
قطاع الخدمات	13.317	1.327	5.845	0.045
قطاع الصناعة	11.036	1.832	6.156	0.025
جميع القطاعات	9.323	1.101	6.154	0.026

الرقم القياسي العام لأسعار الاسهم المرجح بالقيمة السوقية للأسهم الحرة (1000=1999)

التغير	الثلاثاء		الاثنين		
	14/01/2025	13/01/2025	13/01/2025	12/01/2025	
بداية العام					الرقم القياسي العام
اليوم السابق	-0.19%	2600.6	2605.4	2605.4	الرقم القياسي العام
بداية العام	4.49%	2733.5	2734.1	2734.1	القطاع المالي
اليوم السابق	-0.02%	1760.3	1767.9	1767.9	قطاع الخدمات
بداية العام	3.95%	6034.0	6049.8	6049.8	قطاع الصناعة
اليوم السابق	-0.26%				

الرقم القياسي لأسعار الاسهم المرجح بالقيمة السوقية للأسهم الحرة ASE20 (2014=1000)

التغير	الثلاثاء	الاثنين		
اليوم السابق	-0.16%	1407.5	1409.7	الرقم القياسي
بداية العام	4.72%	1719.1	1721.8	مؤشر العائد الكلي ASETR (1074=2021)
اليوم السابق	-0.16%			

الرقم القياسي لأسعار الاسهم المرجح بالقيمة السوقية (1000=1991)

التغير	الثلاثاء		الاثنين		
	14/01/2025	13/01/2025	13/01/2025	12/01/2025	
بداية العام	7.42%	4977.3	4991.9	4991.9	الرقم القياسي العام
اليوم السابق	-0.29%	6808.5	6815.6	6815.6	قطاع البنوك
بداية العام	3.89%	1387.4	1383.1	1383.1	قطاع التأمين
اليوم السابق	0.31%	890.5	893.6	893.6	قطاع الخدمات
بداية العام	3.10%	7602.1	7639.3	7639.3	قطاع الصناعة
اليوم السابق	-0.49%				

الرقم القياسي المرجح بالقيمة السوقية للأسهم الحرة حسب الأسواق (1000=2012)

التغير	الثلاثاء		الاثنين		
	14/01/2025	13/01/2025	13/01/2025	12/01/2025	
بداية العام	4.74%	1461.8	1463.8	1463.8	السوق الأول
اليوم السابق	-0.14%	835.4	842.1	842.1	السوق الثاني
بداية العام	0.34%				

القيمة السوقية (دينار)

التغير	الثلاثاء	الاثنين		
اليوم السابق	-0.28%	18,877,604,173	18,930,049,205	القيمة السوقية
بداية العام	6.92%			