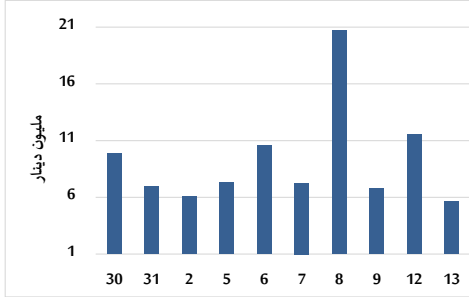


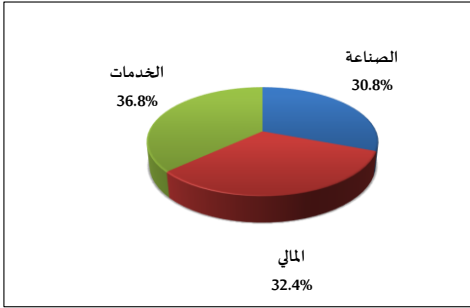
خلاصة البيانات الاحصائية لبورصة عمان

الإثنين 2025/1/13

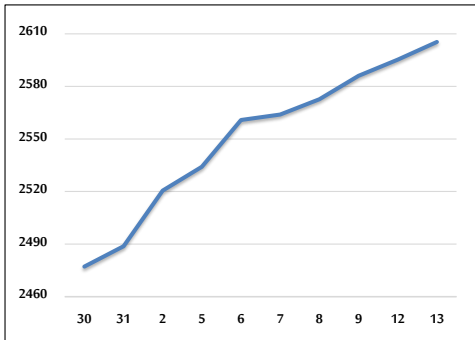
حجم التداول اليومي من 2024/12/30 لغاية 2025/1/13



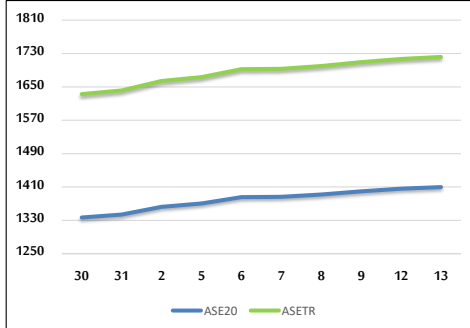
التوزيع القطاعي لحجم التداول ليوم الإثنين 2025/1/13



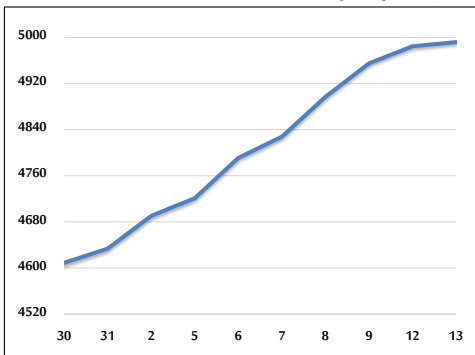
الرقم القياسي العام المرجح بالأسهم الحرة من 2024/12/30 لغاية 2025/1/13



الرقم القياسي المرجح بالأسهم الحرة ASE20 وASETR من 2024/12/30 لغاية 2025/1/13



الرقم القياسي المرجح بالقيمة السوقية من 2024/12/30 لغاية 2025/1/13



حجم التداول (دينار)

التغير (%)	التغير	2025	2024	
80.93%	2,506,399	5,603,443	3,097,044	يومي
116.16%	40,726,908	75,787,089	35,060,181	تراكمي (1/13-1/2)
116.16%	40,726,908	75,787,089	35,060,181	تراكمي (1/13-1/2)

عدد الأسهم المتداولة

التغير (%)	التغير	2025	2024	
-0.26%	-8,509	3,268,983	3,277,492	يومي
24.75%	7,691,160	38,767,734	31,076,574	تراكمي (1/13-1/2)
24.75%	7,691,160	38,767,734	31,076,574	تراكمي (1/13-1/2)

عدد العقود المنفذة

التغير (%)	التغير	2025	2024	
7.35%	171	2,499	2,328	يومي
-8.90%	-2,022	20,689	22,711	تراكمي (1/13-1/2)
-8.90%	-2,022	20,689	22,711	تراكمي (1/13-1/2)

بعض النسب المالية للبورصة (2025/1/13)

القطاع	القيمة السوقية إلى P/E العائد	القيمة السوقية إلى القيمة الدفترية	الأرباح الموزعة إلى القيمة السوقية (%)	معدل الدوران (%)
القطاع المالي	8.588	0.790	5.638	0.049
قطاع الخدمات	13.377	1.333	5.819	0.071
قطاع الصناعة	11.080	1.839	6.131	0.038
جميع القطاعات	9.351	1.105	6.136	0.052

الرقم القياسي العام لاسعار الاسهم المرجح بالقيمة السوقية للأسهم الحرة (1000=1999)

القطاع	التغير		الإثنين		الأحد
	بداية العام	اليوم السابق	13/01/2025	12/01/2025	
الرقم القياسي العام	4.69%	0.39%	2605.4	2595.3	
القطاع المالي	3.14%	0.34%	2734.1	2724.8	
قطاع الخدمات	4.40%	0.44%	1767.9	1760.2	
قطاع الصناعة	9.37%	0.51%	6049.8	6019.0	

الرقم القياسي لاسعار الاسهم المرجح بالقيمة السوقية للأسهم الحرة ASE20 (2014=1000)

التغير	الإثنين	الأحد
4.89%	1409.7	1405.8

مؤشر العائد الكلي ASETR (1074=2021)

التغير	الإثنين	الأحد
4.89%	1721.8	1717.1

الرقم القياسي لاسعار الاسهم المرجح بالقيمة السوقية (1000=1991)

القطاع	التغير		الإثنين		الأحد
	بداية العام	اليوم السابق	13/01/2025	12/01/2025	
الرقم القياسي العام	7.73%	0.15%	4991.9	4984.6	
قطاع البنوك	4.00%	0.22%	6815.6	6800.7	
قطاع التأمين	0.51%	0.00%	1383.1	1383.1	
قطاع الخدمات	3.47%	0.76%	893.6	886.8	
قطاع الصناعة	13.36%	-0.08%	7639.3	7645.8	

الرقم القياسي المرجح بالقيمة السوقية للأسهم الحرة حسب الأسواق (1000=2012)

السوق	التغير		الإثنين	
	بداية العام	اليوم السابق	13/01/2025	12/01/2025
السوق الأول	4.88%	0.35%	1463.8	1458.6
السوق الثاني	1.15%	1.13%	842.1	832.7

القيمة السوقية (دينار)

التغير	الإثنين	الأحد
7.22%	18,930,049,205	18,900,269,231