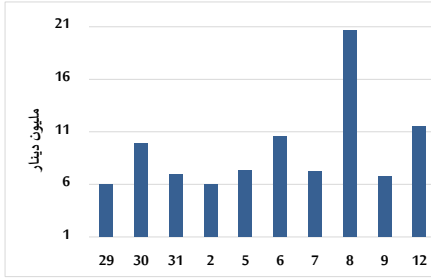


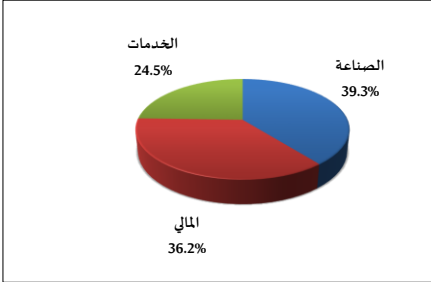
خلاصة البيانات الاحصائية لبورصة عمان

الأحد 2025/1/12

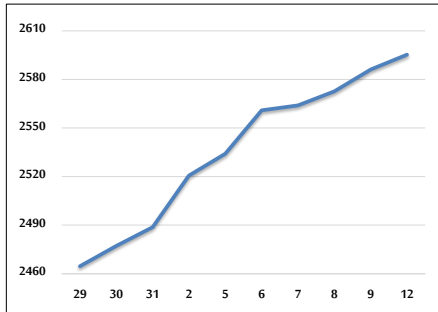
حجم التداول اليومي من 2024/12/29 لغاية 2025/1/12



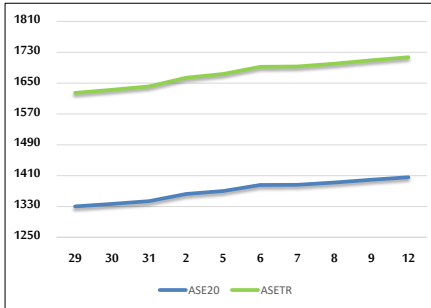
التوزيع القطاعي لحجم التداول ليوم الأحد 2025/1/12



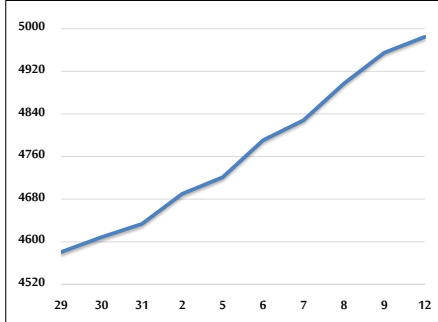
الرقم القياسي العام المرجح للأسهم الحرة من 2024/12/29 لغاية 2025/1/12



الرقم القياسي المرجح للأسهم الحرة ASE20 وASETR من 2024/12/29 لغاية 2025/1/12



الرقم القياسي المرجح بالقيمة السوقية من 2024/12/29 لغاية 2025/1/12



حجم التداول (دينار)

التغير (%)	التغير	2025	2024	
291.15%	8,576,397	11,522,074	2,945,677	يومي
119.58%	38,220,509	70,183,646	31,963,137	تراكي (1/12-1/2)
119.58%	38,220,509	70,183,646	31,963,137	تراكي (1/12-1/2)

عدد الأسهم المتداولة

التغير (%)	التغير	2025	2024	
61.07%	1,721,561	4,540,446	2,818,885	يومي
27.70%	7,699,669	35,498,751	27,799,082	تراكي (1/12-1/2)
27.70%	7,699,669	35,498,751	27,799,082	تراكي (1/12-1/2)

عدد العقود المنفذة

التغير (%)	التغير	2025	2024	
25.12%	573	2,854	2,281	يومي
-10.76%	-2,193	18,190	20,383	تراكي (1/12-1/2)
-10.76%	-2,193	18,190	20,383	تراكي (1/12-1/2)

بعض النسب المالية للبورصة (2025/1/12)

القطاع	القيمة السوقية إلى P/E العائد	القيمة السوقية إلى القيمة الدفترية	الأرباح الموزعة إلى القيمة السوقية (%)	معدل الدوران (%)
القطاع المالي	8.568	0.789	5.652	0.070
قطاع الخدمات	13.308	1.326	5.850	0.092
قطاع الصناعة	11.091	1.841	6.125	0.056
جميع القطاعات	9.337	1.103	6.145	0.072

الرقم القياسي العام لأسعار الاسهم المرجح بالقيمة السوقية للأسهم الحرة (1000=1999)

الرقم القياسي العام	التغير		الأحد	الخميس
	اليوم السابق	بداية العام	12/01/2025	09/01/2025
الرقم القياسي العام	0.36%	4.28%	2595.3	2586.1
القطاع المالي	0.05%	2.79%	2724.8	2723.5
قطاع الخدمات	1.16%	3.95%	1760.2	1740.0
قطاع الصناعة	0.17%	8.82%	6019.0	6008.7

الرقم القياسي لأسعار الاسهم المرجح بالقيمة السوقية للأسهم الحرة ASE20 (1000=2014)

التغير	الأحد	الخميس
4.60%	1405.8	1399.4

مؤشر العائد الكلي ASETR (1074=2021)

التغير	الأحد	الخميس
4.60%	1717.1	1709.2

الرقم القياسي لأسعار الأسهم المرجح بالقيمة السوقية (1000=1991)

الرقم القياسي العام	التغير		الأحد	الخميس
	اليوم السابق	بداية العام	12/01/2025	09/01/2025
الرقم القياسي العام	0.60%	7.57%	4984.6	4954.8
قطاع البنوك	-0.02%	3.78%	6800.7	6802.0
قطاع التأمين	0.15%	0.51%	1383.1	1381.0
قطاع الخدمات	-0.09%	2.68%	886.8	887.6
قطاع الصناعة	1.45%	13.45%	7645.8	7536.8

الرقم القياسي المرجح بالقيمة السوقية للأسهم الحرة حسب الأسواق (1000=2012)

السوق	التغير		الأحد	الخميس
	اليوم السابق	بداية العام	12/01/2025	09/01/2025
السوق الأول	0.41%	4.51%	1458.6	1452.6
السوق الثاني	-0.90%	0.02%	832.7	840.3

القيمة السوقية (دينار)

التغير	الأحد	الخميس
7.05%	18,900,269,231	18,794,962,676