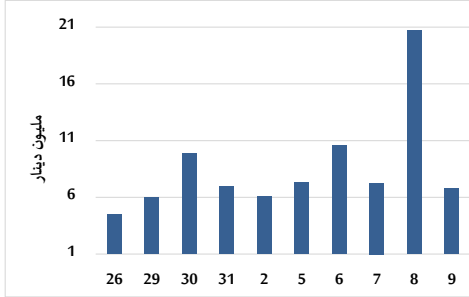


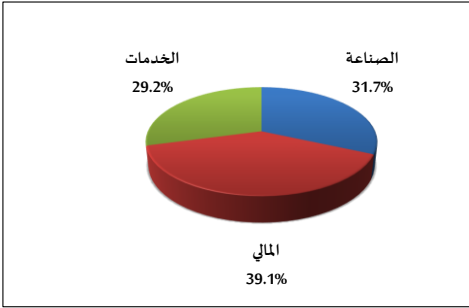
خلاصة البيانات الاحصائية لبورصة عمان

الخميس 2025/1/9

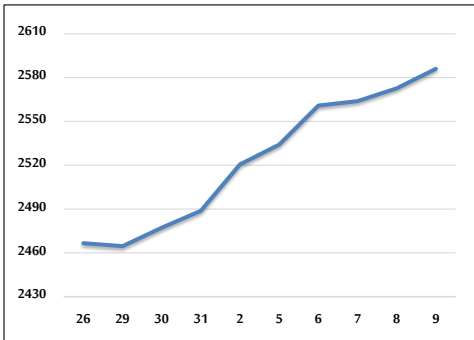
حجم التداول اليومي من 2024/12/26 لغاية 2025/1/9



التوزيع القطاعي لحجم التداول ليوم الخميس 2025/1/9



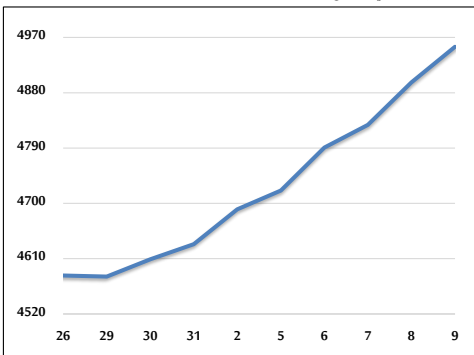
الرقم القياسي العام المرجح بالأسهم الحرة من 2024/12/26 لغاية 2025/1/9



الرقم القياسي المرجح بالأسهم الحرة ASE20 وASETR من 2024/12/26 لغاية 2025/1/9



الرقم القياسي المرجح بالقيمة السوقية من 2024/12/26 لغاية 2025/1/9



حجم التداول (دينار)

التغير (%)	التغير	2025	2024	
24.80%	1,349,226	6,790,502	5,441,276	يومي
102.16%	29,644,112	58,661,572	29,017,460	تراكمي (1/9-1/2)
102.16%	29,644,112	58,661,572	29,017,460	تراكمي (1/9-1/2)

عدد الأسهم المتداولة

التغير (%)	التغير	2025	2024	
-22.64%	-973,533	3,326,905	4,300,438	يومي
23.93%	5,978,108	30,958,305	24,980,197	تراكمي (1/9-1/2)
23.93%	5,978,108	30,958,305	24,980,197	تراكمي (1/9-1/2)

عدد العقود المنفذة

التغير (%)	التغير	2025	2024	
-30.65%	-983	2,224	3,207	يومي
-15.28%	-2,766	15,336	18,102	تراكمي (1/9-1/2)
-15.28%	-2,766	15,336	18,102	تراكمي (1/9-1/2)

بعض النسب المالية للبورصة (2025/1/9)

القطاع	القيمة السوقية إلى P/E العائد	القيمة السوقية إلى القيمة الدفترية	الأرباح الموزعة إلى القيمة السوقية (%)	معدل الدوران (%)
القطاع المالي	8.571	0.789	5.649	0.041
قطاع الخدمات	13.234	1.318	5.882	0.075
قطاع الصناعة	10.945	1.817	6.206	0.081
جميع القطاعات	9.281	1.096	6.182	0.053

الرقم القياسي العام لاسعار الاسهم المرجح بالقيمة السوقية للاسهم الحرة (1000=1999)

التغير	الخميس		الأربعاء		الرقم القياسي العام
	اليوم السابق	09/01/2025	08/01/2025	بداية العام	
3.91%	0.52%	2586.1	2572.6	الرقم القياسي العام	
2.74%	0.48%	2723.5	2710.5	القطاع المالي	
2.75%	0.01%	1740.0	1739.9	قطاع الخدمات	
8.63%	1.39%	6008.7	5926.1	قطاع الصناعة	

الرقم القياسي لاسعار الاسهم المرجح بالقيمة السوقية للاسهم الحرة ASE20 (2014=1000)

التغير	اليوم السابق	1399.4	1392.1
4.12%	0.53%	1399.4	1392.1

مؤشر العائد الكلي ASETR (2021=1074)

التغير	اليوم السابق	1709.2	1700.2
4.12%	0.53%	1709.2	1700.2

الرقم القياسي لاسعار الاسهم المرجح بالقيمة السوقية (1991=1000)

التغير	الخميس		الأربعاء		الرقم القياسي العام
	اليوم السابق	09/01/2025	08/01/2025	بداية العام	
6.93%	1.18%	4954.8	4896.9	الرقم القياسي العام	
3.80%	0.36%	6802.0	6777.5	قطاع البنوك	
0.36%	0.00%	1381.0	1381.0	قطاع التأمين	
2.77%	0.15%	887.6	886.3	قطاع الخدمات	
11.84%	2.37%	7536.8	7362.0	قطاع الصناعة	

الرقم القياسي المرجح بالقيمة السوقية للاسهم الحرة حسب الأسواق (2012=1000)

التغير	الخميس		الأربعاء		السوق الأول
	اليوم السابق	09/01/2025	08/01/2025	بداية العام	
4.08%	0.59%	1452.6	1444.1	السوق الأول	
0.93%	0.04%	840.3	840.0	السوق الثاني	

القيمة السوقية (دينار)

التغير	اليوم السابق	18,794,962,676	18,586,880,467
6.45%	1.12%	18,794,962,676	18,586,880,467