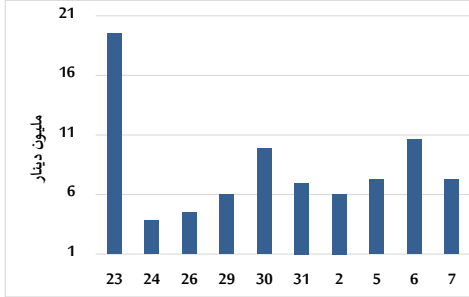


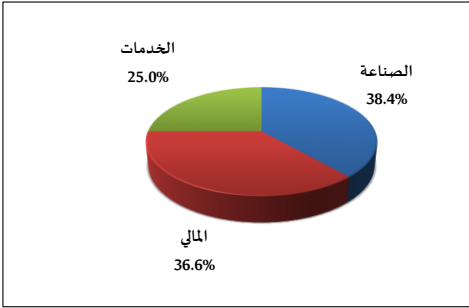
خلاصة البيانات الاحصائية لبورصة عمان

الثلاثاء 2025/1/7

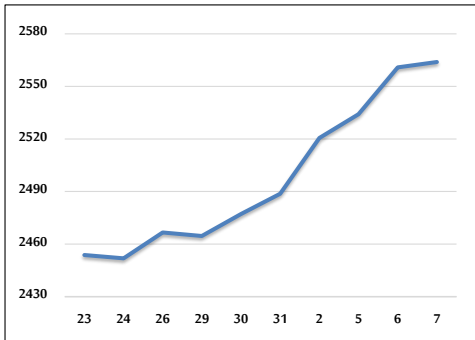
حجم التداول اليومي من 2024/12/23 لغاية 2025/1/7



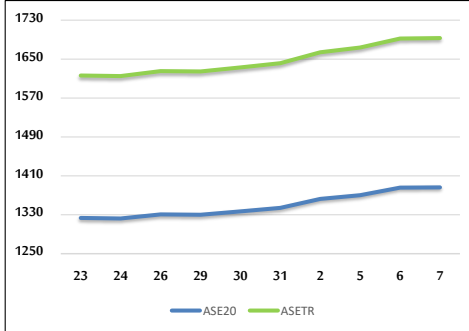
التوزيع القطاعي لحجم التداول ليوم الثلاثاء 2025/1/7



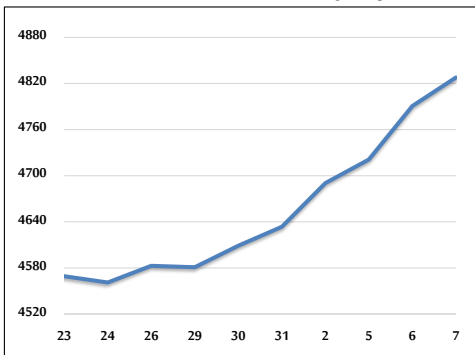
الرقم القياسي العام المرجح بالأسهم الحرة من 2024/12/23 لغاية 2025/1/7



الرقم القياسي المرجح بالأسهم الحرة ASE20 وASETR من 2024/12/23 لغاية 2025/1/7



الرقم القياسي المرجح بالقيمة السوقية من 2024/12/23 لغاية 2025/1/7



حجم التداول (دينار)

التغير (%)	التغير	2025	2024	
0.03%	2,142	7,268,707	7,266,565	يومي
58.16%	11,465,576	31,179,554	19,713,978	تراكمي (1/7-1/2)
58.16%	11,465,576	31,179,554	19,713,978	تراكمي (1/7-1/2)

عدد الأسهم المتداولة

التغير (%)	التغير	2025	2024	
-27.06%	-1,243,148	3,350,172	4,593,320	يومي
-0.33%	-54,330	16,328,477	16,382,807	تراكمي (1/7-1/2)
-0.33%	-54,330	16,328,477	16,382,807	تراكمي (1/7-1/2)

عدد العقود المنفذة

التغير (%)	التغير	2025	2024	
-16.81%	-568	2,811	3,379	يومي
-10.88%	-1,272	10,416	11,688	تراكمي (1/7-1/2)
-10.88%	-1,272	10,416	11,688	تراكمي (1/7-1/2)

بعض النسب المالية للبورصة (2025/1/7)

القطاع	القيمة السوقية إلى P/E العائد	القيمة السوقية إلى القيمة الدفترية	الأرباح الموزعة إلى القيمة السوقية (%)	معدل الدوران (%)
القطاع المالي	8.592	0.791	5.636	0.038
قطاع الخدمات	13.097	1.305	5.944	0.076
قطاع الصناعة	10.268	1.705	6.616	0.098
جميع القطاعات	9.043	1.068	6.344	0.053

الرقم القياسي العام لاسعار الاسهم المرجح بالقيمة السوقية للاسهم الحرة (1000=1999)

القطاع	التغير		الثلاثاء	الاثنين
	بداية العام	اليوم السابق	07/01/2025	06/01/2025
الرقم القياسي العام	3.02%	0.12%	2563.9	2560.9
القطاع المالي	2.75%	-0.13%	2723.8	2727.2
قطاع الخدمات	2.12%	-0.13%	1729.3	1731.6
قطاع الصناعة	4.30%	1.31%	5769.4	5694.9

الرقم القياسي لاسعار الاسهم المرجح بالقيمة السوقية للاسهم الحرة ASE20 (2014=1000)

التغير	الثلاثاء	الاثنين
3.15%	1386.3	1385.6

مؤشر العائد الكلي ASETR (2021=1074)

التغير	الثلاثاء	الاثنين
3.15%	1693.2	1692.3

الرقم القياسي لاسعار الاسهم المرجح بالقيمة السوقية (1991=1000)

القطاع	التغير		الثلاثاء	الاثنين
	بداية العام	اليوم السابق	07/01/2025	06/01/2025
الرقم القياسي العام	4.19%	0.78%	4827.9	4790.7
قطاع البنوك	4.05%	-0.14%	6818.7	6828.5
قطاع التأمين	0.33%	0.12%	1380.6	1378.9
قطاع الخدمات	1.79%	0.29%	879.1	876.6
قطاع الصناعة	5.09%	2.00%	7082.2	6943.6

الرقم القياسي المرجح بالقيمة السوقية للاسهم الحرة حسب الاسواق (2012=1000)

السوق	التغير		الثلاثاء	الاثنين
	بداية العام	اليوم السابق	07/01/2025	06/01/2025
السوق الأول	3.08%	0.10%	1438.6	1437.2
السوق الثاني	1.44%	0.48%	844.5	840.5

القيمة السوقية (دينار)

التغير	الثلاثاء	الاثنين
3.89%	18,343,120,927	18,215,237,427