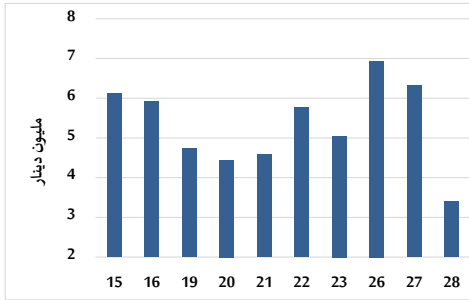


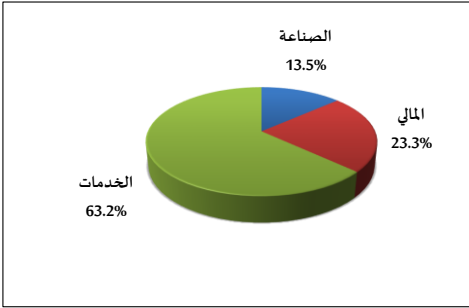
خلاصة البيانات الاحصائية لبورصة عمان

الثلاثاء 2025/1/28

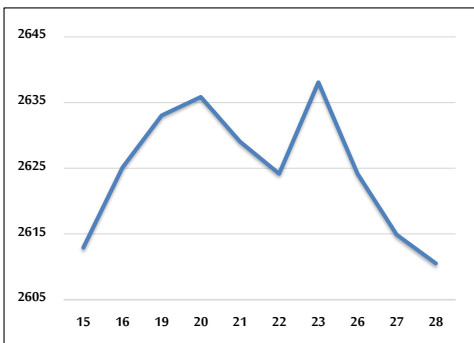
حجم التداول اليومي من 1/15 لغاية 2025/1/28



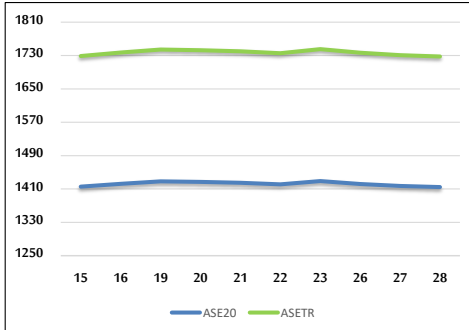
التوزيع القطاعي لحجم التداول ليوم الثلاثاء 2025/1/28



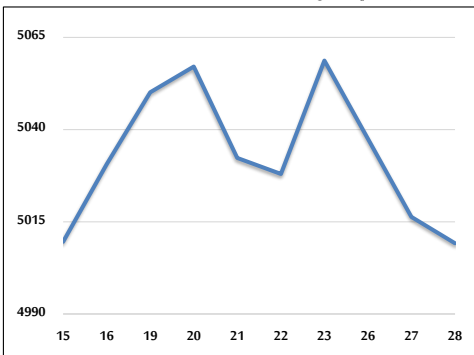
الرقم القياسي العام المرجح للأسهم الحرة من 1/15 لغاية 2025/1/28



الرقم القياسي المرجح للأسهم الحرة ASE20 وASETR من 1/15 لغاية 2025/1/28



الرقم القياسي المرجح بالقيمة السوقية من 1/15 لغاية 2025/1/28



حجم التداول (دينار)

التغير (%)	التغير	2025	2024	
-33.09%	-1,677,303	3,390,845	5,068,148	يومي
69.63%	54,291,745	132,263,020	77,971,275	تراكبي (1/28-1/2)
69.63%	54,291,745	132,263,020	77,971,275	تراكبي (1/28-1/2)

عدد الأسهم المتداولة

التغير (%)	التغير	2025	2024	
-55.81%	-2,259,161	1,788,528	4,047,689	يومي
-6.36%	-4,679,838	68,924,832	73,604,670	تراكبي (1/28-1/2)
-6.36%	-4,679,838	68,924,832	73,604,670	تراكبي (1/28-1/2)

عدد العقود المنفذة

التغير (%)	التغير	2025	2024	
-38.54%	-1,026	1,636	2,662	يومي
-15.70%	-8,104	43,498	51,602	تراكبي (1/28-1/2)
-15.70%	-8,104	43,498	51,602	تراكبي (1/28-1/2)

بعض النسب المالية للبورصة (2025/1/28)

القطاع	القيمة السوقية إلى P/E العائد	القيمة السوقية إلى القيمة الدفترية	الأرباح الموزعة إلى القيمة السوقية (%)	معدل الدوران (%)
القطاع المالي	8.720	0.803	5.555	0.014
قطاع الخدمات	13.385	1.334	5.816	0.077
قطاع الصناعة	10.948	1.817	6.205	0.026
جميع القطاعات	9.383	1.109	6.115	0.029

الرقم القياسي العام لاسعار الاسهم المرجح بالقيمة السوقية للأسهم الحرة (1000=1999)

القطاع	التغير		الثلاثاء 28/01/2025	الإنثنين 27/01/2025
	بداية العام	اليوم السابق		
الرقم القياسي العام	4.89%	-0.17%	2610.5	2614.9
القطاع المالي	3.75%	-0.13%	2750.4	2754.1
قطاع الخدمات	4.06%	-0.21%	1762.0	1765.7
قطاع الصناعة	8.35%	-0.32%	5993.3	6012.3

الرقم القياسي لاسعار الاسهم المرجح بالقيمة السوقية للأسهم الحرة ASE20 (1000=2014)

التغير	الثلاثاء 28/01/2025	الإنثنين 27/01/2025
5.25%	1414.6	1417.3

مؤشر العائد الكلي ASETR (1074=2021)

التغير	الثلاثاء 28/01/2025	الإنثنين 27/01/2025
5.25%	1727.7	1731.1

الرقم القياسي لاسعار الاسهم المرجح بالقيمة السوقية (1000=1991)

القطاع	التغير		الثلاثاء 28/01/2025	الإنثنين 27/01/2025
	بداية العام	اليوم السابق		
الرقم القياسي العام	8.11%	-0.14%	5009.2	5016.3
قطاع البنوك	5.89%	-0.06%	6939.1	6943.2
قطاع التأمين	0.46%	0.88%	1382.4	1370.3
قطاع الخدمات	3.62%	-0.04%	894.9	895.2
قطاع الصناعة	11.98%	-0.29%	7546.7	7568.6

الرقم القياسي المرجح بالقيمة السوقية للأسهم الحرة حسب الأسواق (1000=2012)

السوق	التغير		الثلاثاء 28/01/2025	الإنثنين 27/01/2025
	بداية العام	اليوم السابق		
السوق الأول	5.21%	-0.18%	1468.3	1470.9
السوق الثاني	-0.05%	-0.01%	832.2	832.2

القيمة السوقية (دينار)

التغير	الثلاثاء 28/01/2025	الإنثنين 27/01/2025
7.52%	18,983,202,139	19,011,503,097