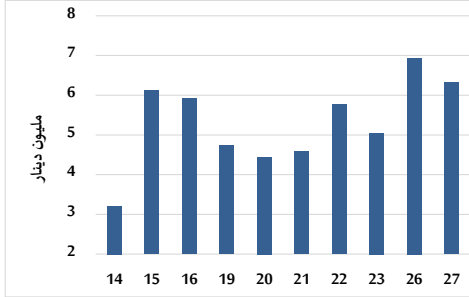


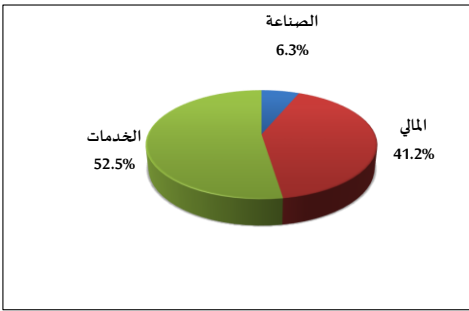
خلاصة البيانات الاحصائية لبورصة عمان

الإثنين 2025/1/27

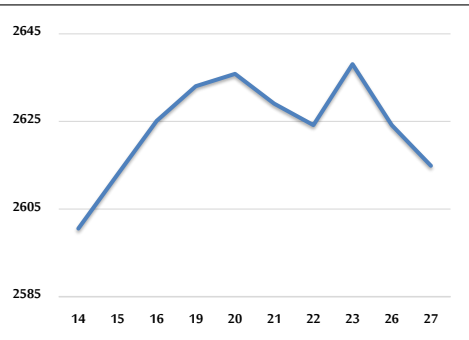
حجم التداول اليومي من 1/14 لغاية 1/27 2025



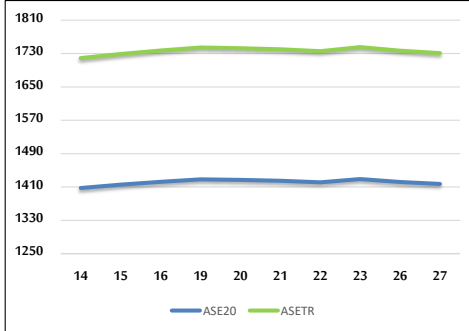
التوزيع القطاعي لحجم التداول ليوم الإثنين 2025/1/27



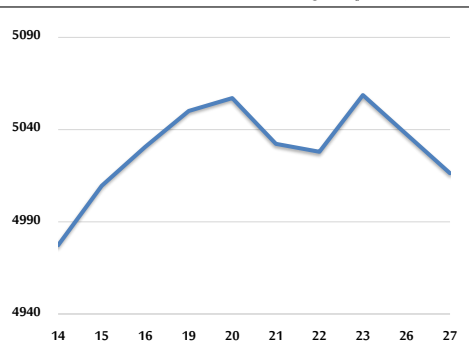
الرقم القياسي العام المرجح للأسهم الحرة من 1/14 لغاية 1/27 2025



الرقم القياسي المرجح للأسهم الحرة ASE20 وASETR من 1/14 لغاية 1/27 2025



الرقم القياسي المرجح بالقيمة السوقية من 1/14 لغاية 1/27 2025



حجم التداول (دينار)

التغير (%)	التغير	2025	2024	
84.88%	2,898,300	6,312,692	3,414,392	يومي
76.77%	55,969,048	128,872,175	72,903,127	تراكمي (1/27-1/2)
76.77%	55,969,048	128,872,175	72,903,127	تراكمي (1/27-1/2)

عدد الأسهم المتداولة

التغير (%)	التغير	2025	2024	
-12.45%	-462,289	3,252,311	3,714,600	يومي
-3.48%	-2,420,677	67,136,304	69,556,981	تراكمي (1/27-1/2)
-3.48%	-2,420,677	67,136,304	69,556,981	تراكمي (1/27-1/2)

عدد العقود المنفذة

التغير (%)	التغير	2025	2024	
-23.33%	-653	2,146	2,799	يومي
-14.46%	-7,078	41,862	48,940	تراكمي (1/27-1/2)
-14.46%	-7,078	41,862	48,940	تراكمي (1/27-1/2)

بعض النسب المالية للبورصة (2025/1/27)

القطاع	القيمة السوقية إلى P/E العائد	القيمة السوقية إلى القيمة الدفترية	الأرباح الموزعة إلى القيمة السوقية (%)	معدل الدوران (%)
القطاع المالي	8.723	0.803	5.554	0.040
قطاع الخدمات	13.409	1.336	5.805	0.109
قطاع الصناعة	10.980	1.823	6.187	0.023
جميع القطاعات	9.396	1.110	6.106	0.052

الرقم القياسي العام لاسعار الاسهم المرجح بالقيمة السوقية للأسهم الحرة (1000=1999)

القطاع	التغير		الإنثنين	الأحد	الرقم القياسي العام
	بداية العام	اليوم السابق	27/01/2025	26/01/2025	
القطاع المالي	5.07%	-0.35%	2614.9	2624.2	الرقم القياسي العام
قطاع الخدمات	3.89%	-0.38%	2754.1	2764.6	القطاع المالي
قطاع الصناعة	4.28%	-0.54%	1765.7	1775.2	قطاع الخدمات
جميع القطاعات	8.70%	0.16%	6012.3	6002.9	قطاع الصناعة

الرقم القياسي لاسعار الاسهم المرجح بالقيمة السوقية للأسهم الحرة ASE20 (1000=2014)

التغير	الإنثنين	الأحد
5.46%	1417.3	1422.1
-0.34%		

مؤشر العائد الكلي ASETR (1074=2021)

التغير	الإنثنين	الأحد
5.46%	1731.1	1736.9
-0.34%		

الرقم القياسي لاسعار الاسهم المرجح بالقيمة السوقية (1000=1991)

القطاع	التغير		الإنثنين	الأحد	الرقم القياسي العام
	بداية العام	اليوم السابق	27/01/2025	26/01/2025	
القطاع المالي	8.26%	-0.42%	5016.3	5037.5	الرقم القياسي العام
قطاع البنوك	5.95%	-0.93%	6943.2	7008.3	قطاع البنوك
قطاع التأمين	-0.41%	-0.13%	1370.3	1372.1	قطاع التأمين
قطاع الخدمات	3.65%	-0.14%	895.2	896.5	قطاع الخدمات
قطاع الصناعة	12.31%	0.06%	7568.6	7563.9	قطاع الصناعة

الرقم القياسي المرجح بالقيمة السوقية للأسهم الحرة حسب الأسواق (1000=2012)

السوق	التغير		الإنثنين	الأحد	الرقم القياسي المرجح بالقيمة السوقية للأسهم الحرة حسب الأسواق (1000=2012)
	بداية العام	اليوم السابق	27/01/2025	26/01/2025	
السوق الأول	5.40%	-0.39%	1470.9	1476.8	السوق الأول
السوق الثاني	-0.04%	0.27%	832.2	830.0	السوق الثاني

القيمة السوقية (دينار)

التغير	الإنثنين	الأحد
7.68%	19,011,503,097	19,084,270,408
-0.38%		