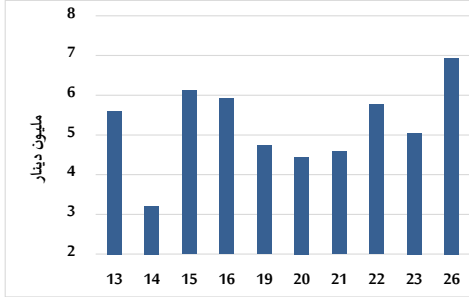


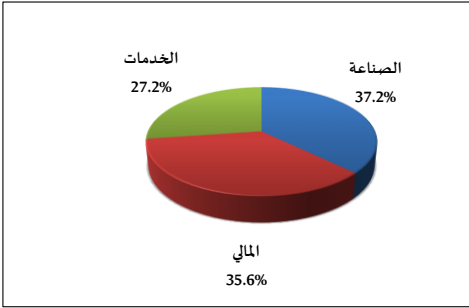
خلاصة البيانات الاحصائية لبورصة عمان

الأحد 2025/1/26

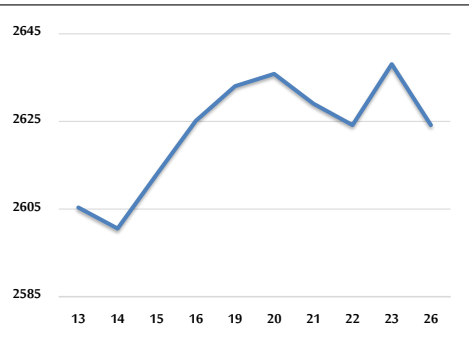
حجم التداول اليومي من 1/13 لغاية 1/26 2025



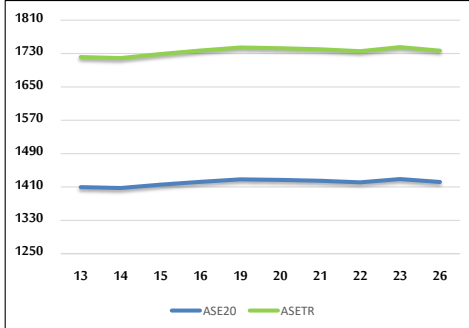
التوزيع القطاعي لحجم التداول ليوم الأحد 2025/1/26



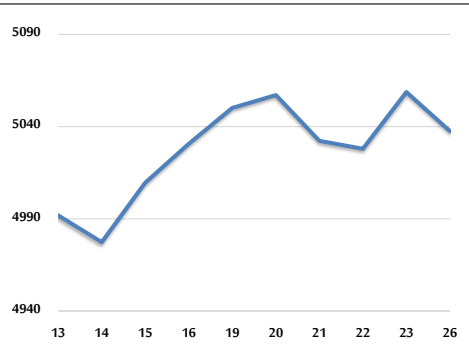
الرقم القياسي العام المرجح بالأسهم الحرة من 1/13 لغاية 1/26 2025



الرقم القياسي المرجح بالأسهم الحرة ASE20 وASETR من 1/13 لغاية 1/26 2025



الرقم القياسي المرجح بالقيمة السوقية من 1/13 لغاية 1/26 2025



حجم التداول (دينار)

التغير (%)	التغير	2025	2024	
66.45%	2,770,278	6,939,176	4,168,898	يومي
76.37%	53,070,748	122,559,483	69,488,735	تراكمي (1/26-1/2)
76.37%	53,070,748	122,559,483	69,488,735	تراكمي (1/26-1/2)

عدد الأسهم المتداولة

التغير (%)	التغير	2025	2024	
-32.75%	-1,460,965	2,999,414	4,460,379	يومي
-2.97%	-1,958,388	63,883,993	65,842,381	تراكمي (1/26-1/2)
-2.97%	-1,958,388	63,883,993	65,842,381	تراكمي (1/26-1/2)

عدد العقود المنفذة

التغير (%)	التغير	2025	2024	
-36.89%	-1,240	2,121	3,361	يومي
-13.92%	-6,425	39,716	46,141	تراكمي (1/26-1/2)
-13.92%	-6,425	39,716	46,141	تراكمي (1/26-1/2)

بعض النسب المالية للبورصة (2025/1/26)

القطاع	القيمة السوقية إلى P/E العائد	القيمة السوقية إلى القيمة الدفترية	الأرباح الموزعة إلى القيمة السوقية (%)	معدل الدوران (%)
القطاع المالي	8.800	0.810	5.502	0.037
قطاع الخدمات	13.428	1.338	5.797	0.060
قطاع الصناعة	10.971	1.821	6.192	0.082
جميع القطاعات	9.436	1.115	6.080	0.048

الرقم القياسي العام لاسعار الاسهم المرجح بالقيمة السوقية للاسهم الحرة (1000=1999)

القطاع	التغير		الأحد 26/01/2025	الخميس 23/01/2025
	بداية العام	اليوم السابق		
الرقم القياسي العام	5.44%	-0.53%	2624.2	2638.1
القطاع المالي	4.29%	-0.31%	2764.6	2773.2
قطاع الخدمات	4.84%	-0.43%	1775.2	1782.8
قطاع الصناعة	8.53%	-1.17%	6002.9	6073.8

الرقم القياسي لاسعار الاسهم المرجح بالقيمة السوقية للاسهم الحرة ASE20 (1000=2014)

التغير	الأحد 26/01/2025	الخميس 23/01/2025
5.81%	1422.1	1429.0

مؤشر العائد الكلي ASETR (1074=2021)

التغير	الأحد 26/01/2025	الخميس 23/01/2025
5.81%	1736.9	1745.3

الرقم القياسي لاسعار الاسهم المرجح بالقيمة السوقية (1000=1991)

القطاع	التغير		الأحد 26/01/2025	الخميس 23/01/2025
	بداية العام	اليوم السابق		
الرقم القياسي العام	8.72%	-0.42%	5037.5	5058.7
قطاع البنوك	6.94%	0.25%	7008.3	6990.8
قطاع التأمين	-0.29%	0.18%	1372.1	1369.6
قطاع الخدمات	3.80%	-0.51%	896.5	901.1
قطاع الصناعة	12.24%	-1.13%	7563.9	7650.3

الرقم القياسي المرجح بالقيمة السوقية للاسهم الحرة حسب الأسواق (1000=2012)

السوق	التغير		الأحد 26/01/2025	الخميس 23/01/2025
	بداية العام	اليوم السابق		
السوق الأول	5.81%	-0.49%	1476.8	1484.1
السوق الثاني	-0.31%	-1.08%	830.0	839.0

القيمة السوقية (دينار)

التغير	الأحد 26/01/2025	الخميس 23/01/2025
8.09%	19,084,270,408	19,156,288,548