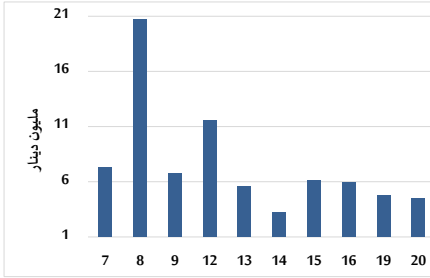


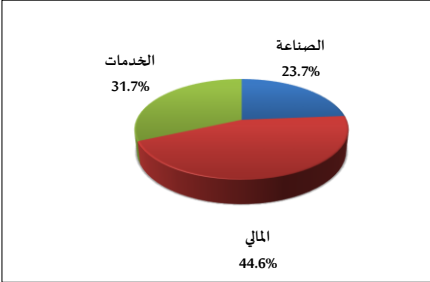
خلاصة البيانات الاحصائية لبورصة عمان

الإثنين 2025/1/20

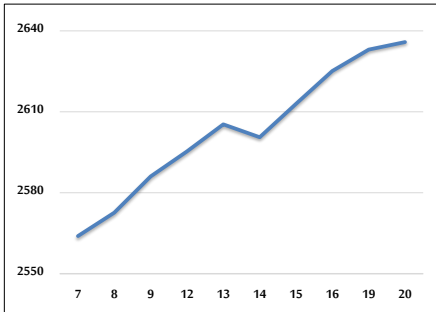
حجم التداول اليومي من 1/7 لغاية 2025/1/20



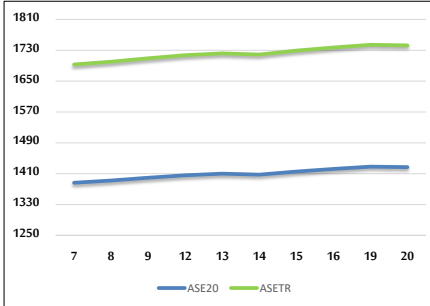
التوزيع القطاعي لحجم التداول ليوم الإثنين 2025/1/20



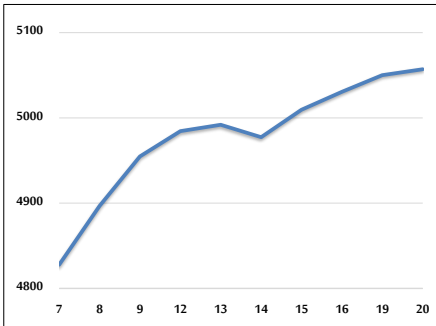
الرقم القياسي العام المرجح بالأسهم الحرة من 1/7 لغاية 2025/1/20



الرقم القياسي المرجح بالأسهم الحرة ASE20 و ASETR من 1/7 لغاية 2025/1/20



الرقم القياسي المرجح بالقيمة السوقية من 1/7 لغاية 2025/1/20



حجم التداول (دينار)

التغير (%)	التغير	2025	2024	
0.25%	11,050	4,445,193	4,434,143	يومي
89.66%	47,378,413	100,223,023	52,844,610	تراكي (1/20-1/2)
89.66%	47,378,413	100,223,023	52,844,610	تراكي (1/20-1/2)

عدد الأسهم المتداولة

التغير (%)	التغير	2025	2024	
-47.46%	-2,472,615	2,737,241	5,209,856	يومي
4.29%	2,124,781	51,689,621	49,564,840	تراكي (1/20-1/2)
4.29%	2,124,781	51,689,621	49,564,840	تراكي (1/20-1/2)

عدد العقود المنفذة

التغير (%)	التغير	2025	2024	
-20.37%	-542	2,119	2,661	يومي
-7.01%	-2,414	32,045	34,459	تراكي (1/20-1/2)
-7.01%	-2,414	32,045	34,459	تراكي (1/20-1/2)

بعض النسب المالية للبورصة (2025/1/20)

القطاع	القيمة السوقية إلى P/E العائد	القيمة السوقية إلى القيمة الدفترية	الأرباح الموزعة إلى القيمة السوقية (%)	معدل الدوران (%)
القطاع المالي	8.753	0.806	5.532	0.025
قطاع الخدمات	13.448	1.340	5.789	0.050
قطاع الصناعة	11.132	1.848	6.102	0.127
جميع القطاعات	9.473	1.119	6.057	0.044

الرقم القياسي العام لأسعار الاسهم المرجح بالقيمة السوقية للأسهم الحرة (1999=1000)

القطاع	التغير	الإثنين		الرقم القياسي العام
		20/01/2025	19/01/2025	
القطاع المالي	5.91%	2635.8	2633.1	2633.1
قطاع الخدمات	4.59%	2772.6	2774.4	2774.4
قطاع الخدمات	4.94%	1776.9	1769.4	1769.4
قطاع الصناعة	10.06%	6087.7	6076.4	6076.4

الرقم القياسي لأسعار الاسهم المرجح بالقيمة السوقية للأسهم الحرة ASE20 (2014=1000)

التغير	الإثنين	الأحد
6.17%	1426.9	1428.1

مؤشر العائد الكلي ASETR (2021=1074)

التغير	الإثنين	الأحد
6.17%	1742.8	1744.2

الرقم القياسي لأسعار الأسهم المرجح بالقيمة السوقية (1991=1000)

القطاع	التغير	الإثنين		الرقم القياسي العام
		20/01/2025	19/01/2025	
القطاع المالي	9.14%	5057.1	5050.1	5050.1
قطاع البنوك	6.19%	6959.2	6954.6	6954.6
قطاع التأمين	0.52%	1383.2	1376.8	1376.8
قطاع الخدمات	4.46%	902.2	895.8	895.8
قطاع الصناعة	13.96%	7679.6	7676.4	7676.4

الرقم القياسي المرجح بالقيمة السوقية للأسهم الحرة حسب الأسواق (2012=1000)

السوق	التغير	الإثنين	
		20/01/2025	19/01/2025
السوق الأول	6.22%	1482.4	1481.0
السوق الثاني	1.10%	841.7	839.7

القيمة السوقية (دينار)

التغير	الإثنين	الأحد
8.45%	19,147,909,513	19,123,028,370