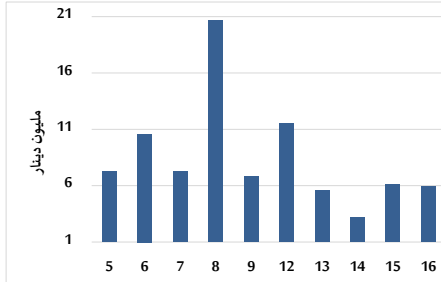
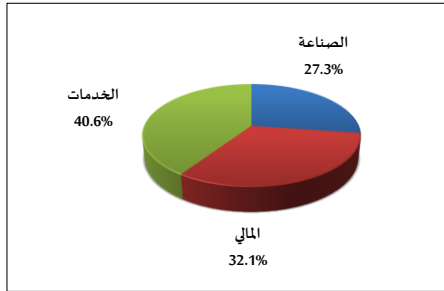


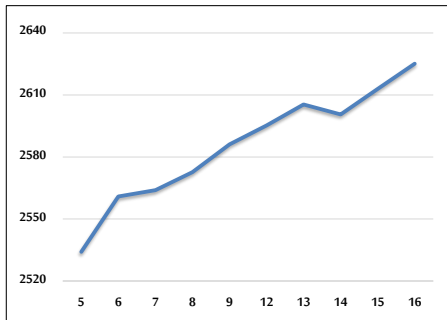
حجم التداول اليومي من 1/5 لغاية 1/16 2025/1/16



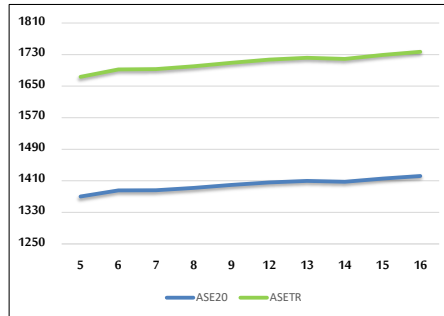
التوزيع القطاعي لحجم التداول ليوم الخميس 2025/1/16



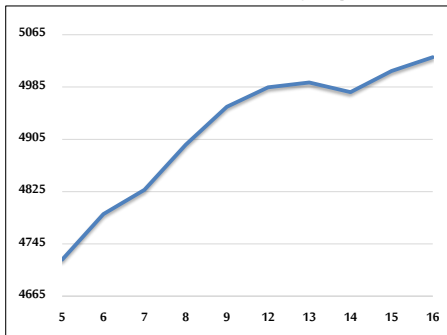
الرقم القياسي العام المرجح بالأشهر الحرة من 1/5 لغاية 1/16 2025/1/16



الرقم القياسي المرجح بالأشهر الحرة ASE20 وASETR من 1/5 لغاية 1/16 2025/1/16



الرقم القياسي المرجح بالقيمة السوقية من 1/5 لغاية 1/16 2025/1/16



حجم التداول (دينار)

التغير (%)	التغير	2025	2024	
107.88%	3,071,988	5,919,537	2,847,549	يومي
96.99%	44,823,923	91,040,953	46,217,030	تراكمي (1/16-1/2)
96.99%	44,823,923	91,040,953	46,217,030	تراكمي (1/16-1/2)

عدد الأسهم المتداولة

التغير (%)	التغير	2025	2024	
-10.08%	-315,317	2,811,686	3,127,003	يومي
9.07%	3,845,908	46,253,914	42,408,006	تراكمي (1/16-1/2)
9.07%	3,845,908	46,253,914	42,408,006	تراكمي (1/16-1/2)

عدد العقود المنفذة

التغير (%)	التغير	2025	2024	
20.71%	472	2,751	2,279	يومي
-6.84%	-2,033	27,710	29,743	تراكمي (1/16-1/2)
-6.84%	-2,033	27,710	29,743	تراكمي (1/16-1/2)

بعض النسب المالية للبورصة (2025/1/16)

القطاع	القيمة السوقية إلى P/E العائد	القيمة السوقية إلى القيمة الدفترية	الأرباح الموزعة إلى القيمة السوقية (%)	معدل دوران
القطاع المالي	8.698	0.801	5.567	0.027
قطاع الخدمات	13.443	1.339	5.791	0.084
قطاع الصناعة	11.093	1.842	6.123	0.075
جميع القطاعات	9.423	1.113	6.089	0.045

الرقم القياسي العام لأسعار الأسهم المرجح بالقيمة السوقية للأشهر الحرة (1000=1999)

التغير	الخميس		الأربعاء	
	16/01/2025	15/01/2025		
بداية العام	0.47%	2625.1	2612.9	الرقم القياسي العام
اليوم السابق	5.48%	2758.5	2749.7	القطاع المالي
	4.06%	1777.7	1764.0	قطاع الخدمات
	4.98%	6063.7	6048.0	قطاع الصناعة
	9.62%			

الرقم القياسي لأسعار الأسهم المرجح بالقيمة السوقية للأشهر الحرة ASE20 (2014=1000)

التغير	الخميس	الأربعاء
5.82%	1422.2	1415.6

مؤشر العائد الكلي ASETR (1074=2021)

التغير	الخميس	الأربعاء
5.82%	1737.0	1729.0

الرقم القياسي لأسعار الأسهم المرجح بالقيمة السوقية (1000=1991)

التغير	الخميس		الأربعاء	
	16/01/2025	15/01/2025		
بداية العام	0.42%	5030.6	5009.6	الرقم القياسي العام
اليوم السابق	8.57%	6913.2	6874.5	قطاع البنوك
	5.49%	1374.0	1380.3	قطاع التأمين
	-0.15%	900.8	892.3	قطاع الخدمات
	4.30%	7645.8	7634.5	قطاع الصناعة
	13.45%			

الرقم القياسي المرجح بالقيمة السوقية للأشهر الحرة حسب الأسواق (1000=2012)

التغير	الخميس		الأربعاء	
	16/01/2025	15/01/2025		
بداية العام	0.44%	1476.2	1469.7	السوق الأول
اليوم السابق	5.77%	837.1	831.7	السوق الثاني
	0.55%			

القيمة السوقية (دينار)

التغير	الخميس	الأربعاء
7.98%	19,064,193,867	18,991,182,956