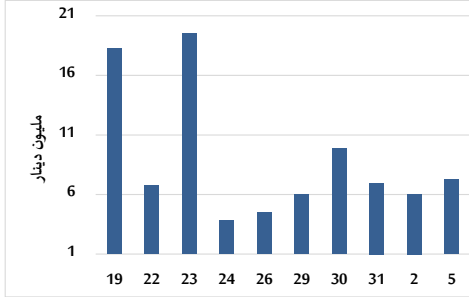


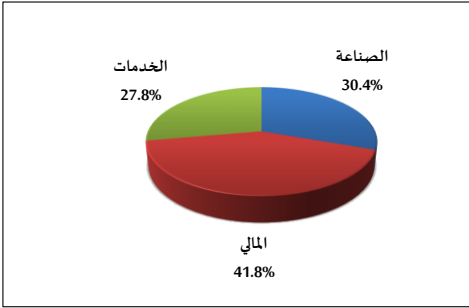
خلاصة البيانات الاحصائية لبورصة عمان

الأحد 2025/1/5

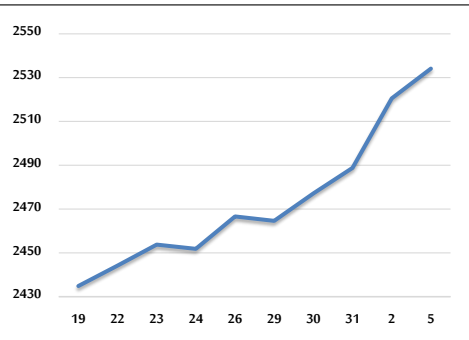
حجم التداول اليومي من 2024/12/19 لغاية 2025/1/5



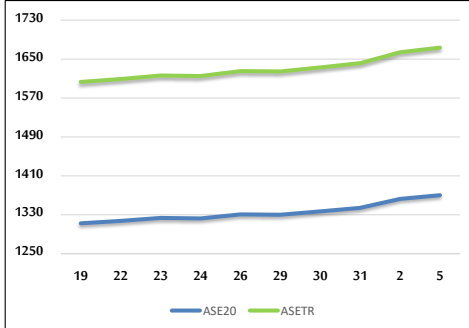
التوزيع القطاعي لحجم التداول ليوم الأحد 2025/1/5



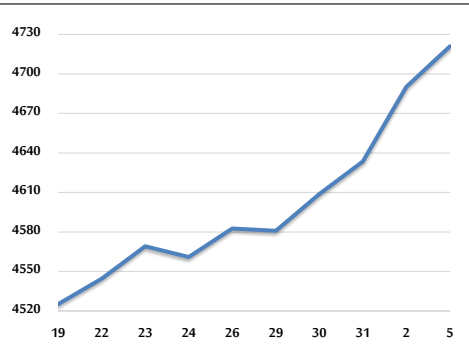
الرقم القياسي العام المرجح بالأسهم الحرة من 2024/12/19 لغاية 2025/1/5



الرقم القياسي المرجح بالأسهم الحرة ASE20 وASETR من 2024/12/19 لغاية 2025/1/5



الرقم القياسي المرجح بالقيمة السوقية من 2024/12/19 لغاية 2025/1/5



حجم التداول (دينار)

التغير (%)	التغير	2025	2024	
67.52%	2,935,813	7,284,072	4,348,259	يومي
59.21%	4,956,573	13,327,296	8,370,723	تراكمي (1/5-1/2)
59.21%	4,956,573	13,327,296	8,370,723	تراكمي (1/5-1/2)

عدد الأسهم المتداولة

التغير (%)	التغير	2025	2024	
-25.01%	-1,060,952	3,181,069	4,242,021	يومي
-14.51%	-1,135,783	6,694,480	7,830,263	تراكمي (1/5-1/2)
-14.51%	-1,135,783	6,694,480	7,830,263	تراكمي (1/5-1/2)

عدد العقود المنفذة

التغير (%)	التغير	2025	2024	
-9.79%	-272	2,507	2,779	يومي
-12.77%	-670	4,578	5,248	تراكمي (1/5-1/2)
-12.77%	-670	4,578	5,248	تراكمي (1/5-1/2)

بعض النسب المالية للبورصة (2025/1/5)

القطاع	القيمة السوقية إلى P/E العائد	القيمة السوقية إلى القيمة الدفترية	الأرباح الموزعة إلى القيمة السوقية (%)	معدل الدوران (%)
القطاع المالي	8.448	0.782	5.703	0.035
قطاع الخدمات	13.017	1.297	5.980	0.069
قطاع الصناعة	9.858	1.637	6.891	0.103
جميع القطاعات	8.843	1.045	6.488	0.051

الرقم القياسي العام لاسعار الاسهم المرجح بالقيمة السوقية للاسهم الحرة (1000=1999)

القطاع	التغير		الأحد 05/01/2025	الخميس 02/01/2025
	بداية العام	اليوم السابق		
الرقم القياسي العام	1.82%	0.54%	2534.1	2520.6
القطاع المالي	2.04%	0.33%	2705.0	2696.2
قطاع الخدمات	1.36%	0.81%	1716.3	1702.4
قطاع الصناعة	1.07%	0.69%	5590.7	5552.5

الرقم القياسي لاسعار الاسهم المرجح بالقيمة السوقية للاسهم الحرة ASE20 (2014=1000)

التغير	الأحد	الخميس
1.95%	1370.3	1362.5

مؤشر العائد الكلي ASETR (1074=2021)

التغير	الأحد	الخميس
1.95%	1673.6	1664.1

الرقم القياسي لاسعار الاسهم المرجح بالقيمة السوقية (1000=1991)

القطاع	التغير		الأحد 05/01/2025	الخميس 02/01/2025
	بداية العام	اليوم السابق		
الرقم القياسي العام	1.89%	0.66%	4721.0	4690.3
قطاع البنوك	2.92%	0.62%	6744.6	6703.2
قطاع التأمين	0.14%	-0.04%	1378.0	1378.4
قطاع الخدمات	1.08%	0.71%	873.0	866.8
قطاع الصناعة	0.95%	0.70%	6802.9	6755.7

الرقم القياسي المرجح بالقيمة السوقية للاسهم الحرة حسب الأسواق (1000=2012)

السوق	التغير		الأحد 05/01/2025	الخميس 02/01/2025
	بداية العام	اليوم السابق		
السوق الأول	1.88%	0.55%	1421.9	1414.1
السوق الثاني	0.71%	0.30%	838.5	836.0

القيمة السوقية (دينار)

التغير	الأحد	الخميس
1.74%	17,963,050,230	17,856,390,041