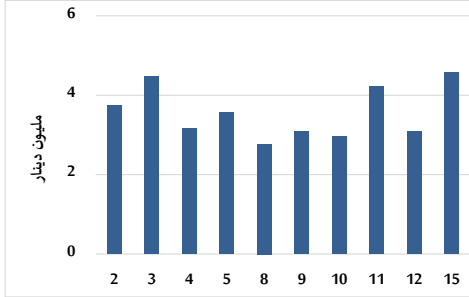


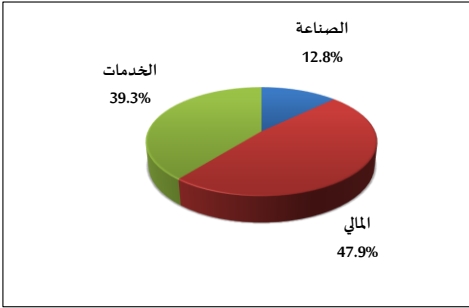
خلاصة البيانات الاحصائية لبورصة عمان

الأحد 2024/12/15

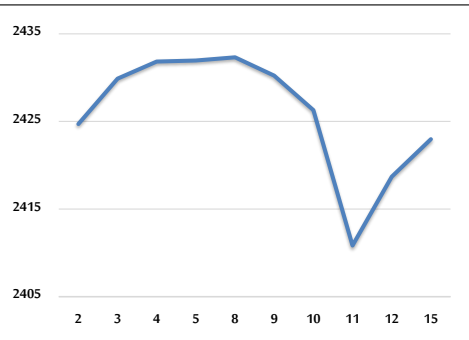
حجم التداول اليومي من 12/2 لغاية 12/15 2024



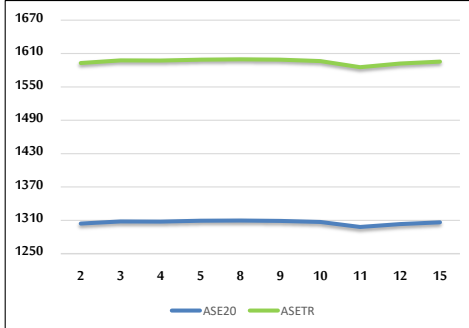
التوزيع القطاعي لحجم التداول ليوم الأحد 2024/12/15



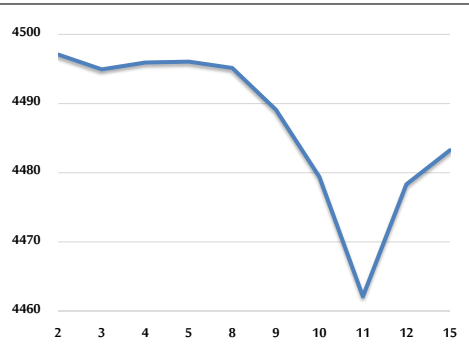
الرقم القياسي العام المرجح بالأسهم الحرة من 12/2 لغاية 12/15 2024



الرقم القياسي المرجح بالأسهم الحرة ASE20 وASETR من 12/2 لغاية 12/15 2024



الرقم القياسي المرجح بالقيمة السوقية من 12/2 لغاية 12/15 2024



حجم التداول (دينار)

التغير (%)	التغير	2024	2023	
23.36%	865,382	4,570,568	3,705,186	يومي
-21.71%	-11,251,244	40,568,130	51,819,374	تراكمي (12/15-12/1)
-21.46%	-302,483,160	1,106,898,599	1,409,381,759	تراكمي (12/15-1/2)

عدد الأسهم المتداولة

التغير (%)	التغير	2024	2023	
-9.29%	-345,743	3,377,182	3,722,925	يومي
-29.56%	-12,464,694	29,703,144	42,167,838	تراكمي (12/15-12/1)
-22.50%	-240,567,596	828,800,492	1,069,368,088	تراكمي (12/15-1/2)

عدد العقود المنفذة

التغير (%)	التغير	2024	2023	
-46.44%	-1,240	1,430	2,670	يومي
-23.92%	-6,042	19,212	25,254	تراكمي (12/15-12/1)
-20.94%	-138,097	521,244	659,341	تراكمي (12/15-1/2)

بعض النسب المالية للبورصة (2024/12/15)

القطاع	القيمة السوقية إلى P/E العائد	القيمة السوقية إلى القيمة الدفترية	الأرباح الموزعة إلى القيمة السوقية (%)	معدل الدوران (%)
القطاع المالي	8.017	0.744	5.995	0.056
قطاع الخدمات	12.599	1.255	6.178	0.065
قطاع الصناعة	9.343	1.551	7.271	0.026
جميع القطاعات	8.499	0.985	6.780	0.054

الرقم القياسي العام لاسعار الاسهم المرجح بالقيمة السوقية للأسهم الحرة (1000=1999)

القطاع	التغير		الأحد 15/12/2024	الخميس 12/12/2024
	بداية العام	اليوم السابق		
الرقم القياسي العام	-0.34%	0.18%	2423.0	2418.7
القطاع المالي	-4.63%	0.29%	2602.5	2595.0
قطاع الخدمات	0.44%	-0.34%	1651.2	1656.9
قطاع الصناعة	11.74%	0.54%	5272.9	5244.4

الرقم القياسي لاسعار الاسهم المرجح بالقيمة السوقية للأسهم الحرة ASE20 (2014=1000)

التغير	الأحد 15/12/2024	الخميس 12/12/2024
-0.19%	1306.3	1303.4

مؤشر العائد الكلي ASETR (1074=2021)

التغير	الأحد 15/12/2024	الخميس 12/12/2024
7.19%	1595.5	1592.0

الرقم القياسي لاسعار الاسهم المرجح بالقيمة السوقية (1000=1991)

القطاع	التغير		الأحد 15/12/2024	الخميس 12/12/2024
	بداية العام	اليوم السابق		
الرقم القياسي العام	1.52%	0.11%	4483.3	4478.3
قطاع البنوك	-5.38%	0.05%	6373.5	6370.3
قطاع التأمين	8.30%	0.64%	1391.6	1382.8
قطاع الخدمات	-3.39%	-0.28%	848.8	851.2
قطاع الصناعة	12.93%	0.29%	6444.3	6425.9

الرقم القياسي المرجح بالقيمة السوقية للأسهم الحرة حسب الأسواق (1000=2012)

السوق	التغير		الأحد 15/12/2024	الخميس 12/12/2024
	بداية العام	اليوم السابق		
السوق الأول	-0.08%	0.21%	1357.9	1355.0
السوق الثاني	-4.54%	0.03%	825.0	824.8

القيمة السوقية (دينار)

التغير	الأحد 15/12/2024	الخميس 12/12/2024
1.17%	17,137,206,285	17,113,637,486