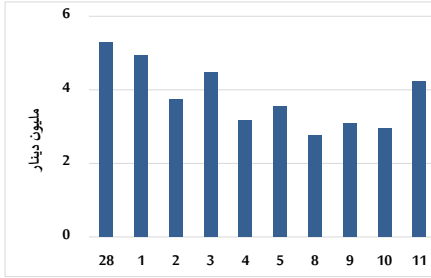


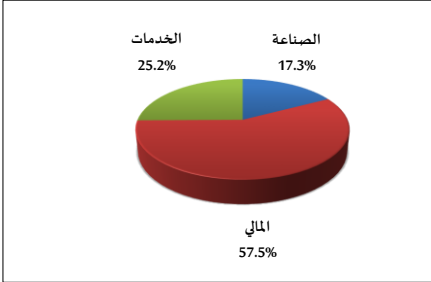
خلاصة البيانات الاحصائية لبورصة عمان

الأربعاء 2024/12/11

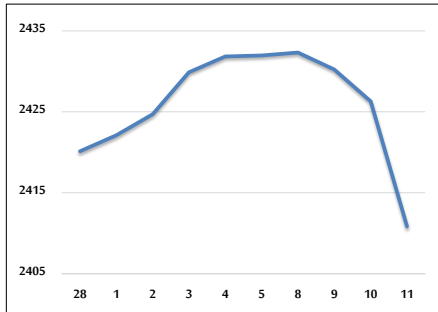
حجم التداول اليومي من 11/28 لغاية 2024/12/11



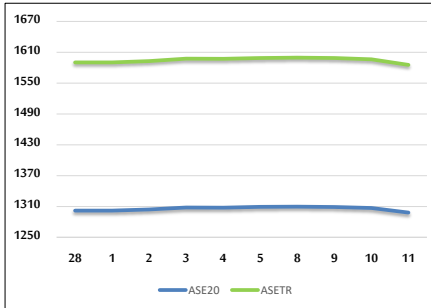
التوزيع القطاعي لحجم التداول ليوم الأربعاء 2024/12/11



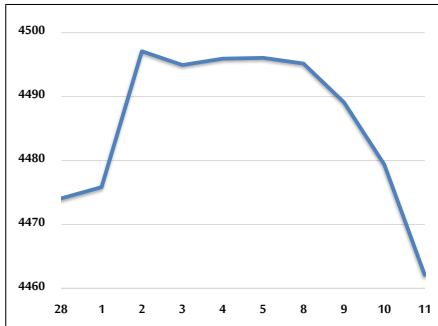
الرقم القياسي العام المرجح بالأسهم الحرة من 11/28 لغاية 2024/12/11



الرقم القياسي المرجح بالأسهم الحرة ASE20 و ASETR من 11/28 لغاية 2024/12/11



الرقم القياسي المرجح بالقيمة السوقية من 11/28 لغاية 2024/12/11



حجم التداول (دينار)

التغير (%)	التغير	2024	2023	
27.30%	906,736	4,228,308	3,321,572	يومي
-26.50%	-11,863,937	32,904,264	44,768,201	تراكي (12/11-12/1)
-21.61%	-303,095,853	1,099,234,733	1,402,330,586	تراكي (12/11-1/2)

عدد الأسهم المتداولة

التغير (%)	التغير	2024	2023	
-25.17%	-807,352	2,400,139	3,207,491	يومي
-29.97%	-10,225,529	23,889,543	34,115,072	تراكي (12/11-12/1)
-22.46%	-238,328,431	822,986,891	1,061,315,322	تراكي (12/11-1/2)

عدد العقود المنفذة

التغير (%)	التغير	2024	2023	
-30.72%	-749	1,689	2,438	يومي
-19.87%	-4,011	16,174	20,185	تراكي (12/11-12/1)
-20.80%	-136,066	518,206	654,272	تراكي (12/11-1/2)

بعض النسب المالية للبورصة (2024/12/11)

القطاع	القيمة السوقية إلى P/E العائد	القيمة السوقية إلى القيمة الدفترية	الأرباح الموزعة إلى القيمة السوقية (%)	معدل الدوران (%)
القطاع المالي	8.001	0.742	6.007	0.030
قطاع الخدمات	12.620	1.257	6.168	0.056
قطاع الصناعة	9.241	1.534	7.351	0.055
جميع القطاعات	8.459	0.981	6.812	0.038

الرقم القياسي العام لأسعار الاسهم المرجح بالقيمة السوقية للأسهم الحرة (1000=1999)

القطاع	التغير		الأربعاء 11/12/2024	الثلاثاء 10/12/2024	الرقم القياسي العام
	بداية العام	اليوم السابق			
القطاع المالي	-0.84%	-0.64%	2410.8	2426.3	الرقم القياسي العام
قطاع الخدمات	-5.10%	-0.66%	2589.7	2607.0	القطاع المالي
قطاع الصناعة	0.43%	-0.44%	1651.1	1658.4	قطاع الخدمات
	10.66%	-0.46%	5221.8	5245.7	قطاع الصناعة

الرقم القياسي لأسعار الاسهم المرجح بالقيمة السوقية للأسهم الحرة ASE20 (2014=1000)

التغير	التغير	2024	2023
-0.82%	-0.68%	1298.1	1307.0

مؤشر العائد الكلي ASETR (1074=2021)

التغير	التغير	2024	2023
6.52%	-0.68%	1585.5	1596.4

الرقم القياسي لأسعار الأسهم المرجح بالقيمة السوقية (1000=1991)

القطاع	التغير		الأربعاء 11/12/2024	الثلاثاء 10/12/2024	الرقم القياسي العام
	بداية العام	اليوم السابق			
القطاع المالي	1.04%	-0.39%	4462.1	4479.4	الرقم القياسي العام
قطاع البنوك	-5.58%	-0.35%	6359.6	6381.8	قطاع البنوك
قطاع التأمين	7.65%	1.06%	1383.3	1368.8	قطاع التأمين
قطاع الخدمات	-3.05%	-0.53%	851.8	856.3	قطاع الخدمات
قطاع الصناعة	11.75%	-0.40%	6377.3	6403.0	قطاع الصناعة

الرقم القياسي المرجح بالقيمة السوقية للأسهم الحرة حسب الأسواق (1000=2012)

السوق	التغير		الأربعاء 11/12/2024	الثلاثاء 10/12/2024	الرقم القياسي
	بداية العام	اليوم السابق			
السوق الأول	-0.66%	-0.64%	1350.0	1358.8	السوق الأول
السوق الثاني	-4.15%	-0.70%	828.3	834.2	السوق الثاني

القيمة السوقية (دينار)

التغير	التغير	2024	2023
0.70%	-0.31%	17,057,720,896	17,110,198,585