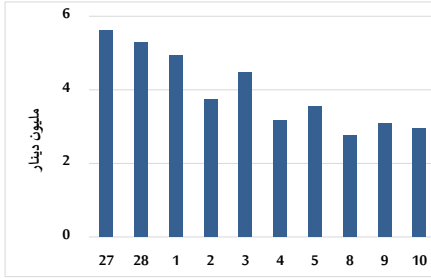


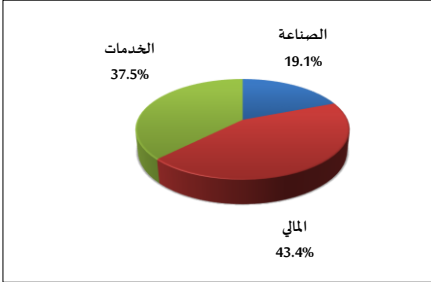
خلاصة البيانات الاحصائية لبورصة عمان

الثلاثاء 2024/12/10

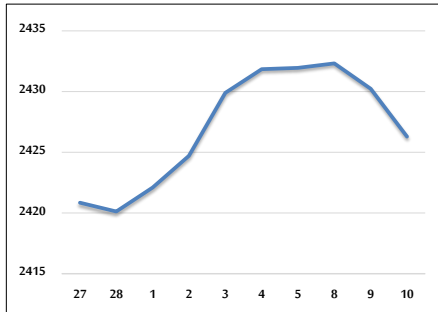
حجم التداول اليومي من 11/27 لغاية 2024/12/10



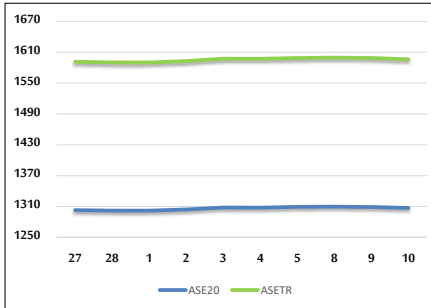
التوزيع القطاعي لحجم التداول ليوم الثلاثاء 2024/12/10



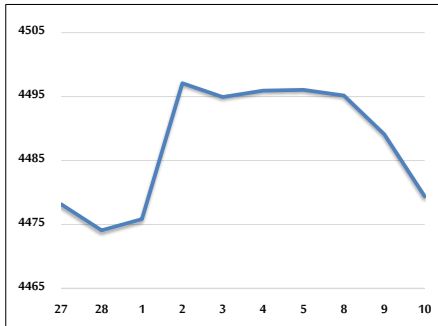
الرقم القياسي العام المرجح بالأسهم الحرة من 11/27 لغاية 2024/12/10



الرقم القياسي المرجح بالأسهم الحرة ASE20 و ASETR من 11/27 لغاية 2024/12/10



الرقم القياسي المرجح بالقيمة السوقية من 11/27 لغاية 2024/12/10



حجم التداول (دينار)

التغير (%)	التغير	2024	2023	
8.03%	219,928	2,959,059	2,739,131	يومي
-30.81%	-12,770,673	28,675,956	41,446,629	تراكي (12/10-12/1)
-21.73%	-304,002,589	1,095,006,425	1,399,009,014	تراكي (12/10-1/2)

عدد الأسهم المتداولة

التغير (%)	التغير	2024	2023	
-43.22%	-1,232,794	1,619,540	2,852,334	يومي
-30.47%	-9,418,177	21,489,404	30,907,581	تراكي (12/10-12/1)
-22.45%	-237,521,079	820,586,752	1,058,107,831	تراكي (12/10-1/2)

عدد العقود المنفذة

التغير (%)	التغير	2024	2023	
-33.11%	-748	1,511	2,259	يومي
-18.38%	-3,262	14,485	17,747	تراكي (12/10-12/1)
-20.76%	-135,317	516,517	651,834	تراكي (12/10-1/2)

بعض النسب المالية للبورصة (2024/12/10)

القطاع	القيمة السوقية إلى P/E العائد	القيمة السوقية إلى القيمة الدفترية	الأرباح الموزعة إلى القيمة السوقية (%)	معدل الدوران (%)
القطاع المالي	8.027	0.745	5.988	0.020
قطاع الخدمات	12.666	1.262	6.146	0.042
قطاع الصناعة	9.266	1.538	7.331	0.030
جميع القطاعات	8.491	0.984	6.786	0.026

الرقم القياسي العام لأسعار الاسهم المرجح بالقيمة السوقية للأسهم الحرة (1000=1999)

القطاع	التغير		الثلاثاء	الاثنين	الرقم القياسي العام
	بداية العام	اليوم السابق	10/12/2024	09/12/2024	
القطاع المالي	-0.20%	-0.16%	2426.3	2430.2	الرقم القياسي العام
قطاع الخدمات	-4.47%	-0.09%	2607.0	2609.4	القطاع المالي
قطاع الصناعة	0.87%	-0.19%	1658.4	1661.6	قطاع الخدمات
	11.17%	-0.41%	5245.7	5267.3	قطاع الصناعة

الرقم القياسي لأسعار الاسهم المرجح بالقيمة السوقية للأسهم الحرة ASE20 (2014=1000)

التغير	التغير	الثلاثاء	الاثنين
-0.14%	-0.15%	1307.0	1309.0

مؤشر العائد الكلي ASETR (1074=2021)

التغير	التغير	الثلاثاء	الاثنين
7.25%	-0.15%	1596.4	1598.8

الرقم القياسي لأسعار الأسهم المرجح بالقيمة السوقية (1000=1991)

القطاع	التغير		الثلاثاء	الاثنين	الرقم القياسي العام
	بداية العام	اليوم السابق	10/12/2024	09/12/2024	
قطاع البنوك	1.43%	-0.22%	4479.4	4489.1	الرقم القياسي العام
قطاع التأمين	-5.25%	-0.03%	6381.8	6383.8	قطاع البنوك
قطاع الخدمات	6.52%	-0.42%	1368.8	1374.5	قطاع التأمين
قطاع الصناعة	-2.54%	-0.25%	856.3	858.4	قطاع الخدمات
	12.20%	-0.44%	6403.0	6431.0	قطاع الصناعة

الرقم القياسي المرجح بالقيمة السوقية للأسهم الحرة حسب الأسواق (1000=2012)

السوق	التغير		الثلاثاء	الاثنين	الرقم القياسي العام
	بداية العام	اليوم السابق	10/12/2024	09/12/2024	
السوق الأول	-0.01%	-0.16%	1358.8	1361.0	السوق الأول
السوق الثاني	-3.48%	-0.26%	834.2	836.3	السوق الثاني

القيمة السوقية (دينار)

التغير	التغير	2024	2023
1.01%	-0.18%	17,110,198,585	17,140,393,071