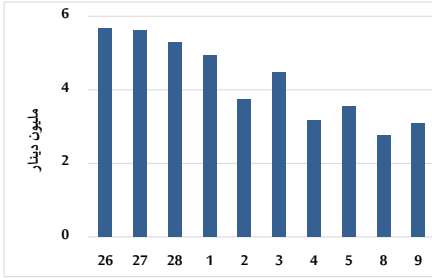


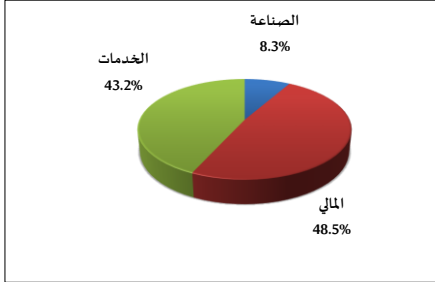
خلاصة البيانات الاحصائية لبورصة عمان

الإثنين 2024/12/9

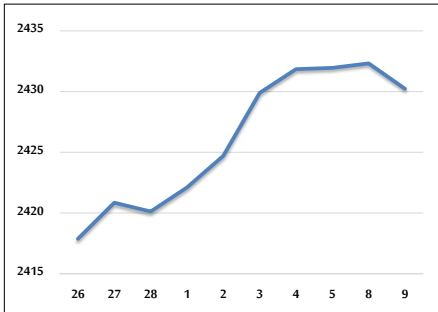
حجم التداول اليومي من 11/26 لغاية 2024/12/9



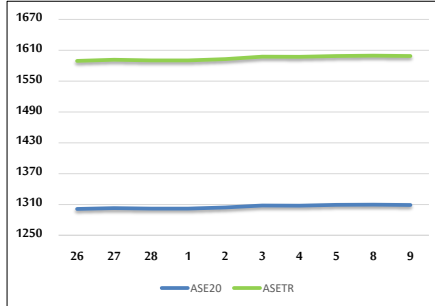
التوزيع القطاعي لحجم التداول ليوم الإثنين 2024/12/9



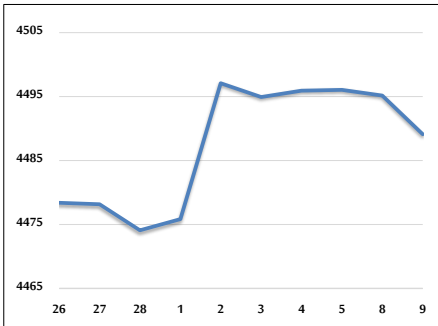
الرقم القياسي العام المرجح للأسهم الحرة من 11/26 لغاية 2024/12/9



الرقم القياسي المرجح للأسهم الحرة ASE20 و ASETR من 11/26 لغاية 2024/12/9



الرقم القياسي المرجح بالقيمة السوقية من 11/26 لغاية 2024/12/9



حجم التداول (دينار)

التغير (%)	التغير	2024	2023	
58.01%	1,133,461	3,087,284	1,953,823	يومي
-33.56%	-12,990,601	25,716,897	38,707,498	تراكي (12/9-12/1)
-21.79%	-304,222,517	1,092,047,366	1,396,269,883	تراكي (12/9-1/2)

عدد الأسهم المتداولة

التغير (%)	التغير	2024	2023	
27.06%	502,670	2,360,599	1,857,929	يومي
-29.18%	-8,185,383	19,869,864	28,055,247	تراكي (12/9-12/1)
-22.39%	-236,288,285	818,967,212	1,055,255,497	تراكي (12/9-1/2)

عدد العقود المنفذة

التغير (%)	التغير	2024	2023	
49.50%	639	1,930	1,291	يومي
-16.23%	-2,514	12,974	15,488	تراكي (12/9-12/1)
-20.72%	-134,569	515,006	649,575	تراكي (12/9-1/2)

بعض النسب المالية للبورصة (2024/12/9)

القطاع	القيمة السوقية إلى P/E العائد	القيمة السوقية إلى القيمة الدفترية	الأرباح الموزعة إلى القيمة السوقية (%)	معدل الدوران (%)
القطاع المالي	8.013	0.745	6.008	0.032
قطاع الخدمات	12.693	1.265	6.133	0.065
قطاع الصناعة	9.298	1.544	7.306	0.024
جميع القطاعات	8.510	0.986	6.771	0.038

الرقم القياسي العام لأسعار الاسهم المرجح بالقيمة السوقية للأسهم الحرة (1000=1999)

التغير	الإثنين		الأحد		
	اليوم السابق	09/12/2024			
بداية العام	-0.04%	-0.09%	2430.2	2432.3	الرقم القياسي العام
	-4.38%	-0.01%	2609.4	2609.7	القطاع المالي
	1.07%	-0.08%	1661.6	1663.0	قطاع الخدمات
	11.63%	-0.20%	5267.3	5278.0	قطاع الصناعة

الرقم القياسي لأسعار الاسهم المرجح بالقيمة السوقية للأسهم الحرة ASE20 (2014=1000)

التغير	اليوم السابق	09/12/2024	08/12/2024
0.02%	-0.05%	1309.0	1309.7

مؤشر العائد الكلي ASETR (1074=2021)

التغير	اليوم السابق	1598.8	1599.6
7.42%	-0.05%	1598.8	1599.6

الرقم القياسي لأسعار الأسهم المرجح بالقيمة السوقية (1000=1991)

التغير	الإثنين		الأحد		
	اليوم السابق	09/12/2024			
بداية العام	1.65%	-0.13%	4489.1	4495.2	الرقم القياسي العام
	-5.22%	-0.04%	6383.8	6386.1	قطاع البنوك
	6.97%	-0.61%	1374.5	1383.0	قطاع التأمين
	-2.30%	-0.01%	858.4	858.5	قطاع الخدمات
	12.69%	-0.28%	6431.0	6449.0	قطاع الصناعة

الرقم القياسي المرجح بالقيمة السوقية للأسهم الحرة حسب الأسواق (1000=2012)

التغير	الإثنين		الأحد		
	اليوم السابق	09/12/2024			
بداية العام	0.15%	-0.07%	1361.0	1361.9	السوق الأول
	-3.23%	0.05%	836.3	835.9	السوق الثاني

القيمة السوقية (دينار)

التغير	اليوم السابق	17,140,393,071	17,153,711,237
1.19%	-0.08%	17,140,393,071	17,153,711,237