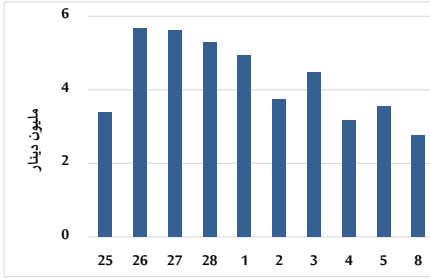


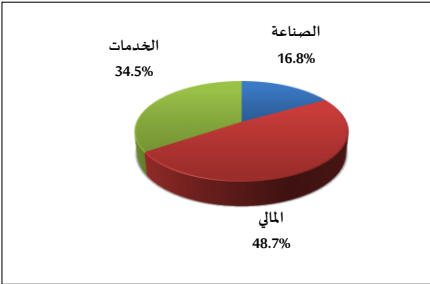
خلاصة البيانات الاحصائية لبورصة عمان

الأحد 2024/12/8

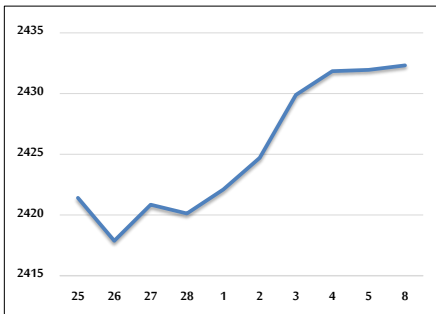
حجم التداول اليومي من 11/25 لغاية 2024/12/8



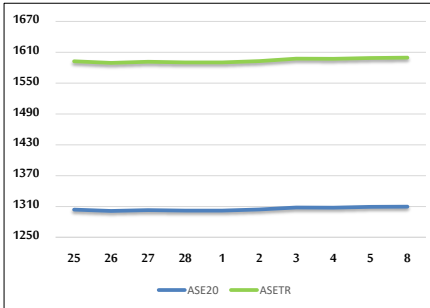
التوزيع القطاعي لحجم التداول ليوم الأحد 2024/12/8



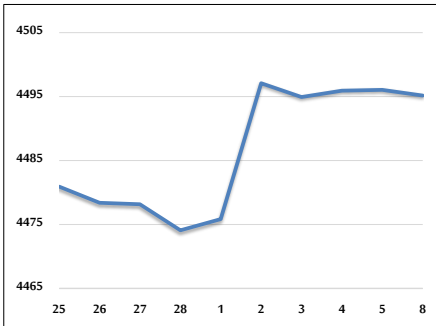
الرقم القياسي العام المرجح للأسهم الحرة من 11/25 لغاية 2024/12/8



الرقم القياسي المرجح للأسهم الحرة ASE20 و ASETR من 11/25 لغاية 2024/12/8



الرقم القياسي المرجح بالقيمة السوقية من 11/25 لغاية 2024/12/8



حجم التداول (دينار)

التغير (%)	التغير	2024	2023	
-7.43%	-222,322	2,770,028	2,992,350	يومي
-38.43%	-14,124,062	22,629,613	36,753,675	تراكي (12/8-12/1)
-21.90%	-305,355,978	1,088,960,082	1,394,316,060	تراكي (12/8-1/2)

عدد الأسهم المتداولة

التغير (%)	التغير	2024	2023	
-55.13%	-2,011,711	1,637,334	3,649,045	يومي
-33.16%	-8,688,053	17,509,265	26,197,318	تراكي (12/8-12/1)
-22.48%	-236,790,955	816,606,613	1,053,397,568	تراكي (12/8-1/2)

عدد العقود المنفذة

التغير (%)	التغير	2024	2023	
-23.32%	-433	1,424	1,857	يومي
-22.21%	-3,153	11,044	14,197	تراكي (12/8-12/1)
-20.86%	-135,208	513,076	648,284	تراكي (12/8-1/2)

بعض النسب المالية للبورصة (2024/12/8)

القطاع	القيمة السوقية إلى P/E العائد	القيمة السوقية إلى القيمة الدفترية	الأرباح الموزعة إلى القيمة السوقية (%)	معدل الدوران (%)
القطاع المالي	8.016	0.745	6.006	0.017
قطاع الخدمات	12.690	1.264	6.134	0.042
قطاع الصناعة	9.314	1.546	7.293	0.048
جميع القطاعات	8.521	0.988	6.762	0.026

الرقم القياسي العام لأسعار الاسهم المرجح بالقيمة السوقية للأسهم الحرة (1000=1999)

القطاع	التغير		الأحد 08/12/2024	الخميس 05/12/2024	الرقم القياسي العام
	بداية العام	اليوم السابق			
القطاع المالي	0.05%	0.02%	2432.3	2432.0	الرقم القياسي العام
قطاع الخدمات	-4.37%	0.05%	2609.7	2608.5	القطاع المالي
قطاع الصناعة	1.16%	-0.09%	1663.0	1664.5	قطاع الخدمات
	11.85%	-0.02%	5278.0	5278.9	قطاع الصناعة

الرقم القياسي لأسعار الاسهم المرجح بالقيمة السوقية للأسهم الحرة ASE20 (2014=1000)

التغير	الأحد 08/12/2024	الخميس 05/12/2024
0.06%	1309.7	1309.2

مؤشر العائد الكلي ASETR (1074=2021)

التغير	الأحد 08/12/2024	الخميس 05/12/2024
7.47%	1599.6	1599.0

الرقم القياسي لأسعار الأسهم المرجح بالقيمة السوقية (1000=1991)

القطاع	التغير		الأحد 08/12/2024	الخميس 05/12/2024	الرقم القياسي العام
	بداية العام	اليوم السابق			
القطاع المالي	1.78%	-0.02%	4495.2	4496.1	الرقم القياسي العام
قطاع البنوك	-5.19%	0.00%	6386.1	6386.1	قطاع البنوك
قطاع التأمين	7.63%	0.03%	1383.0	1382.6	قطاع التأمين
قطاع الخدمات	-2.29%	0.08%	858.5	857.8	قطاع الخدمات
قطاع الصناعة	13.01%	-0.07%	6449.0	6453.7	قطاع الصناعة

الرقم القياسي المرجح بالقيمة السوقية للأسهم الحرة حسب الأسواق (1000=2012)

السوق	التغير		الأحد 08/12/2024	الخميس 05/12/2024	الرقم القياسي العام
	بداية العام	اليوم السابق			
السوق الأول	0.22%	0.04%	1361.9	1361.3	السوق الأول
السوق الثاني	-3.28%	-0.36%	835.9	838.9	السوق الثاني

القيمة السوقية (دينار)

التغير	الأحد 08/12/2024	الخميس 05/12/2024
1.27%	17,153,711,237	17,156,744,044