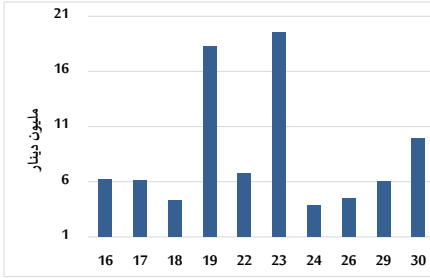


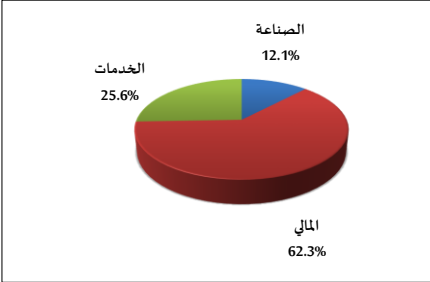
خلاصة البيانات الاحصائية لبورصة عمان

الإثنين 2024/12/30

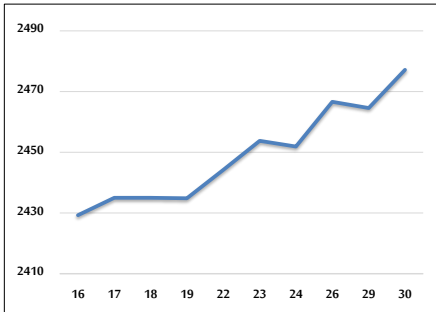
حجم التداول اليومي من 12/16 لغاية 12/30/2024



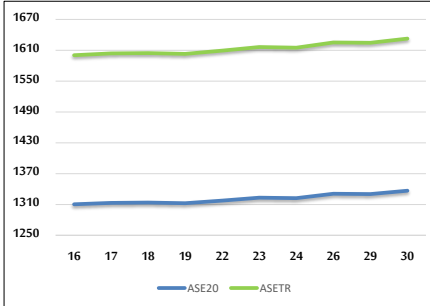
التوزيع القطاعي لحجم التداول ليوم الإثنين 2024/12/30



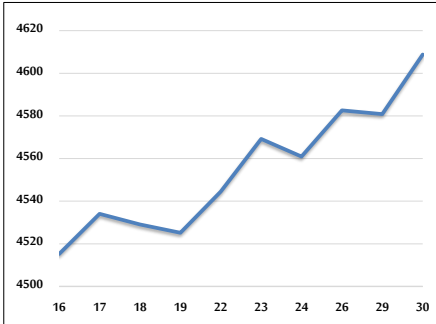
الرقم القياسي العام المرجح بالأسهم الحرة من 12/16 لغاية 12/30/2024



الرقم القياسي المرجح بالأسهم الحرة ASE20 و ASETR من 12/16 لغاية 12/30/2024



الرقم القياسي المرجح بالقيمة السوقية من 12/16 لغاية 12/30/2024



حجم التداول (دينار)

التغير (%)	التغير	2024	2023	
-	-	9,894,745	-	يومي
36.84%	33,899,295	125,927,199	92,027,904	تراكي (12/30-12/1)
-17.75%	-257,332,621	1,192,257,668	1,449,590,289	تراكي (12/30-1/2)

عدد الأسهم المتداولة

التغير (%)	التغير	2024	2023	
-	-	4,543,774	-	يومي
29.26%	24,746,094	109,332,685	84,586,591	تراكي (12/30-12/1)
-18.29%	-203,356,808	908,430,033	1,111,786,841	تراكي (12/30-1/2)

عدد العقود المنفذة

التغير (%)	التغير	2024	2023	
-	-	2,257	-	يومي
-20.31%	-9,860	38,678	48,538	تراكي (12/30-12/1)
-20.79%	-141,915	540,710	682,625	تراكي (12/30-1/2)

بعض النسب المالية للبورصة (2024/12/30)

القطاع	القيمة السوقية إلى P/E العائد	القيمة السوقية إلى القيمة الدفترية	الأرباح الموزعة إلى القيمة السوقية (%)	معدل الدوران (%)
القطاع المالي	8.201	0.758	5.875	0.060
قطاع الخدمات	12.846	1.280	6.060	0.109
قطاع الصناعة	9.696	1.610	7.006	0.081
جميع القطاعات	8.736	1.013	6.596	0.073

الرقم القياسي العام لأسعار الاسهم المرجح بالقيمة السوقية للأسهم الحرة (1000=1999)

القطاع	التغير		الإثنين	الأحد	الرقم القياسي العام
	بداية العام	اليوم السابق	30/12/2024	29/12/2024	
القطاع المالي	1.89%	0.51%	2477.2	2464.6	الرقم القياسي العام
قطاع الخدمات	-3.24%	0.77%	2640.4	2620.2	القطاع المالي
قطاع الصناعة	2.59%	0.50%	1686.7	1678.2	قطاع الخدمات
قطاع الخدمات	16.30%	-0.48%	5487.7	5514.1	قطاع الصناعة

الرقم القياسي لأسعار الاسهم المرجح بالقيمة السوقية للأسهم الحرة ASE20 (2014=1000)

التغير (%)	التغير	2024	2023
2.14%	0.50%	1336.8	1330.1

مؤشر العائد الكلي ASETR (1074=2021)

التغير (%)	التغير	2024	2023
9.69%	0.50%	1632.7	1624.6

الرقم القياسي لأسعار الأسهم المرجح بالقيمة السوقية (1000=1991)

القطاع	التغير		الإثنين	الأحد	الرقم القياسي العام
	بداية العام	اليوم السابق	30/12/2024	29/12/2024	
القطاع المالي	4.36%	0.61%	4608.8	4580.8	الرقم القياسي العام
قطاع البنوك	-3.16%	1.43%	6523.0	6431.3	قطاع البنوك
قطاع التأمين	7.50%	0.43%	1381.3	1375.3	قطاع التأمين
قطاع الخدمات	-2.11%	1.15%	860.1	850.3	قطاع الخدمات
قطاع الصناعة	17.29%	-0.48%	6693.4	6725.4	قطاع الصناعة

الرقم القياسي المرجح بالقيمة السوقية للأسهم الحرة حسب الأسواق (1000=2012)

السوق	التغير		الإثنين	الأحد	الرقم القياسي العام
	بداية العام	اليوم السابق	30/12/2024	29/12/2024	
السوق الأول	2.25%	0.52%	1389.5	1382.4	السوق الأول
السوق الثاني	-4.57%	0.48%	824.7	820.8	السوق الثاني

القيمة السوقية (دينار)

التغير (%)	التغير	2024	2023
3.63%	0.55%	17,554,152,813	17,457,389,221