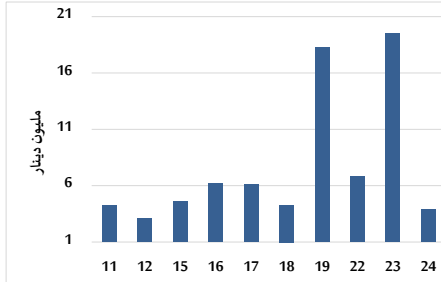


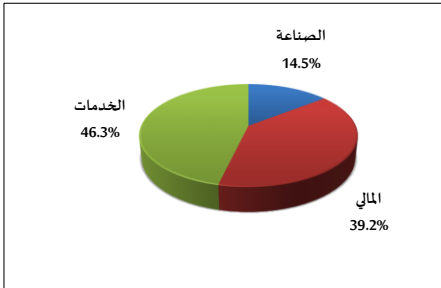
خلاصة البيانات الاحصائية لبورصة عمان

الثلاثاء 2024/12/24

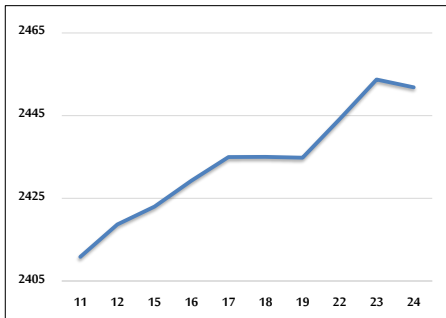
حجم التداول اليومي من 12/11 لغاية 2024/12/24



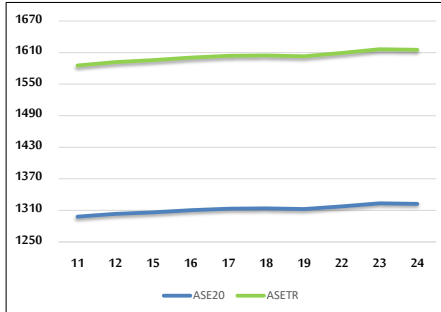
التوزيع القطاعي لحجم التداول ليوم الثلاثاء 2024/12/24



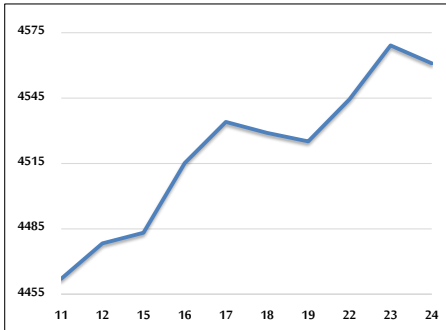
الرقم القياسي العام المرجح بالأسهم الحرة من 12/11 لغاية 2024/12/24



الرقم القياسي العام المرجح بالأسهم الحرة ASE20 و ASETR من 12/11 لغاية 2024/12/24



الرقم القياسي المرجح بالقيمة السوقية من 12/11 لغاية 2024/12/24



حجم التداول (دينار)

التغير (%)	التغير	2024	2023	
-63.70%	-6,761,065	3,853,570	10,614,635	يومي
20.12%	17,679,688	105,561,411	87,881,723	تراكمي (12/24-12/1)
-18.93%	-273,552,228	1,171,891,880	1,445,444,108	تراكمي (12/24-1/2)

عدد الأسهم المتداولة

التغير (%)	التغير	2024	2023	
-72.58%	-6,139,209	2,319,563	8,458,772	يومي
24.92%	19,740,321	98,963,904	79,223,583	تراكمي (12/24-12/1)
-18.83%	-208,362,581	898,061,252	1,106,423,833	تراكمي (12/24-1/2)

عدد العقود المنفذة

التغير (%)	التغير	2024	2023	
-42.02%	-1,230	1,697	2,927	يومي
-28.05%	-12,677	32,522	45,199	تراكمي (12/24-12/1)
-21.31%	-144,732	534,554	679,286	تراكمي (12/24-1/2)

بعض النسب المالية للبورصة (2024/12/24)

القطاع	القيمة السوقية إلى P/E العائد	القيمة السوقية إلى القيمة الدفترية	الأرباح الموزعة إلى القيمة السوقية (%)	معدل دوران
القطاع المالي	8.065	0.746	5.974	0.024
قطاع الخدمات	12.611	1.256	6.173	0.090
قطاع الصناعة	9.706	1.611	6.999	0.022
جميع القطاعات	8.645	1.002	6.665	0.037

الرقم القياسي العام لأسعار الاسهم المرجح بالقيمة السوقية للأسهم الحرة (1000=1999)

التغير	الثلاثاء		الاثنين		الرقم القياسي العام
	24/12/2024	23/12/2024	24/12/2024	23/12/2024	
بداية العام	0.85%	-0.08%	2451.9	2453.7	الرقم القياسي العام
اليوم السابق	-4.43%	0.13%	2608.1	2604.8	القطاع المالي
	1.15%	-0.14%	1662.9	1665.3	قطاع الخدمات
	16.45%	-0.69%	5494.9	5533.0	قطاع الصناعة

الرقم القياسي لأسعار الاسهم المرجح بالقيمة السوقية للأسهم الحرة ASE20 (2014=1000)

التغير	الثلاثاء	الاثنين
1.04%	1322.4	1323.4

مؤشر العائد الكلي ASETR (1074=2021)

التغير	الثلاثاء	الاثنين
8.51%	1615.1	1616.3

الرقم القياسي لأسعار الاسهم المرجح بالقيمة السوقية (1000=1991)

التغير	الثلاثاء		الاثنين		الرقم القياسي العام
	24/12/2024	23/12/2024	24/12/2024	23/12/2024	
بداية العام	3.27%	-0.18%	4561.0	4569.2	الرقم القياسي العام
اليوم السابق	-4.91%	0.11%	6405.1	6398.3	قطاع البنوك
	6.62%	-0.18%	1370.0	1372.4	قطاع التأمين
	-3.77%	-0.21%	845.5	847.3	قطاع الخدمات
	17.34%	-0.49%	6696.5	6729.8	قطاع الصناعة

الرقم القياسي المرجح بالقيمة السوقية للأسهم الحرة حسب الأسواق (1000=2012)

التغير	الثلاثاء		الاثنين		الرقم القياسي
	24/12/2024	23/12/2024	24/12/2024	23/12/2024	
بداية العام	1.16%	-0.07%	1374.8	1375.7	السوق الأول
اليوم السابق	-4.79%	-0.03%	822.9	823.1	السوق الثاني

القيمة السوقية (دينار)

التغير	الثلاثاء	الاثنين
2.75%	17,405,587,777	17,437,968,144