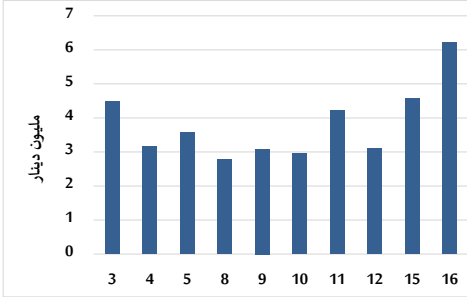


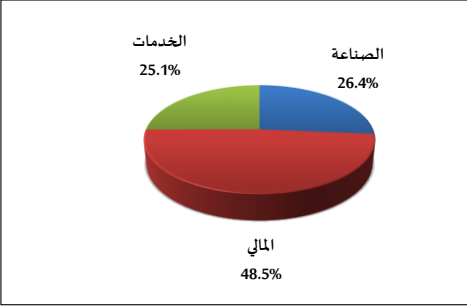
خلاصة البيانات الاحصائية لبورصة عمان

الإثنين 2024/12/16

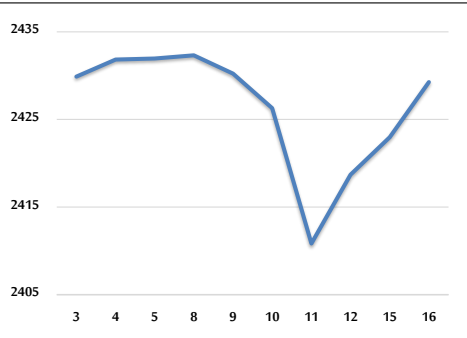
حجم التداول اليومي من 12/3 لغاية 12/16 2024/12/16



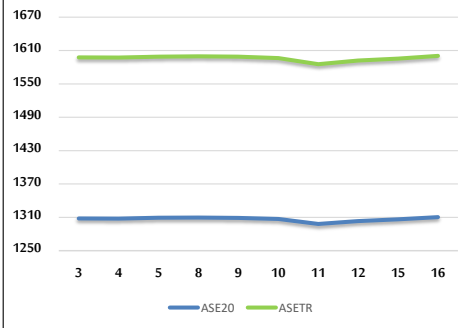
التوزيع القطاعي لحجم التداول ليوم الإثنين 2024/12/16



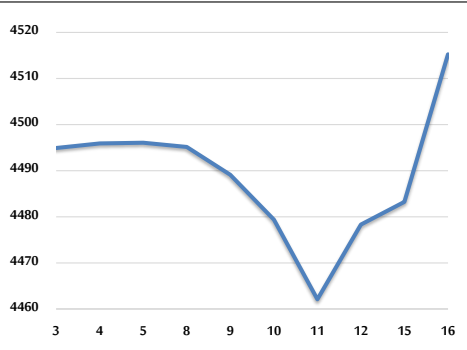
الرقم القياسي العام المرجح بالأسهم الحرة من 12/3 لغاية 12/16 2024/12/16



الرقم القياسي المرجح بالأسهم الحرة ASE20 وASETR من 12/3 لغاية 12/16 2024/12/16



الرقم القياسي المرجح بالقيمة السوقية من 12/3 لغاية 12/16 2024/12/16



حجم التداول (دينار)

التغير (%)	التغير	2024	2023	
41.45%	1,821,207	6,215,417	4,394,210	يومي
-16.78%	-9,430,037	46,783,547	56,213,584	تراكبي (12/16-12/1)
-21.27%	-300,661,953	1,113,114,016	1,413,775,969	تراكبي (12/16-1/2)

عدد الأسهم المتداولة

التغير (%)	التغير	2024	2023	
-3.83%	-177,979	4,467,655	4,645,634	يومي
-27.01%	-12,642,673	34,170,799	46,813,472	تراكبي (12/16-12/1)
-22.42%	-240,745,575	833,268,147	1,074,013,722	تراكبي (12/16-1/2)

عدد العقود المنفذة

التغير (%)	التغير	2024	2023	
-28.65%	-841	2,094	2,935	يومي
-24.42%	-6,883	21,306	28,189	تراكبي (12/16-12/1)
-20.98%	-138,938	523,338	662,276	تراكبي (12/16-1/2)

بعض النسب المالية للبورصة (2024/12/16)

القطاع	القيمة السوقية إلى P/E العائد	القيمة السوقية إلى القيمة الدفترية	الأرباح الموزعة إلى القيمة السوقية (%)	معدل الدوران (%)
القطاع المالي	8.029	0.743	6.001	0.076
قطاع الخدمات	12.646	1.260	6.156	0.067
قطاع الصناعة	9.513	1.579	7.141	0.054
جميع القطاعات	8.559	0.992	6.733	0.071

الرقم القياسي العام لاسعار الاسهم المرجح بالقيمة السوقية للأسهم الحرة (1000=1999)

القطاع	التغير		الإنثنين	
	بداية العام	اليوم السابق	16/12/2024	15/12/2024
الرقم القياسي العام	-0.08%	0.26%	2429.3	2423.0
القطاع المالي	-4.91%	-0.29%	2595.0	2602.5
قطاع الخدمات	0.68%	0.24%	1655.2	1651.2
قطاع الصناعة	13.80%	1.84%	5370.0	5272.9

الرقم القياسي لاسعار الاسهم المرجح بالقيمة السوقية للأسهم الحرة ASE20 (2014=1000)

التغير	الإنثنين	الأحد
0.12%	1310.3	1306.3

مؤشر العائد الكلي ASETR (1074=2021)

التغير	الإنثنين	الأحد
7.52%	1600.4	1595.5

الرقم القياسي لاسعار الاسهم المرجح بالقيمة السوقية (1000=1991)

القطاع	التغير		الإنثنين	
	بداية العام	اليوم السابق	16/12/2024	15/12/2024
الرقم القياسي العام	2.24%	0.71%	4515.3	4483.3
قطاع البنوك	-5.45%	-0.08%	6368.7	6373.5
قطاع التأمين	8.30%	0.00%	1391.6	1391.6
قطاع الخدمات	-3.12%	0.28%	851.2	848.8
قطاع الصناعة	14.95%	1.79%	6559.7	6444.3

الرقم القياسي المرجح بالقيمة السوقية للأسهم الحرة حسب الأسواق (1000=2012)

السوق	التغير		الإنثنين	
	بداية العام	اليوم السابق	16/12/2024	15/12/2024
السوق الأول	0.21%	0.29%	1361.8	1357.9
السوق الثاني	-5.00%	-0.49%	821.0	825.0

القيمة السوقية (دينار)

التغير	الإنثنين	الأحد
1.82%	17,248,123,345	17,137,206,285