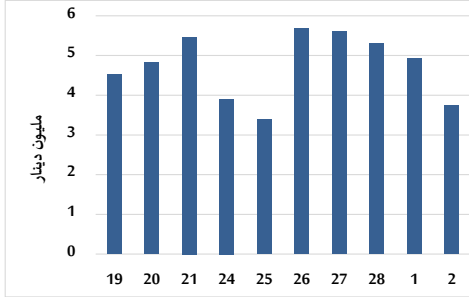


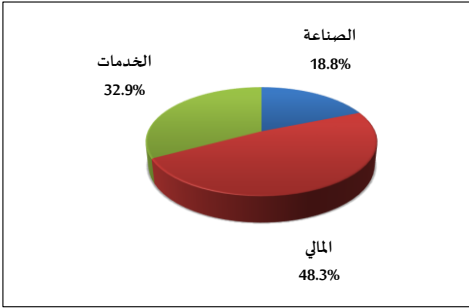
خلاصة البيانات الاحصائية لبورصة عمان

الإثنين 2024/12/2

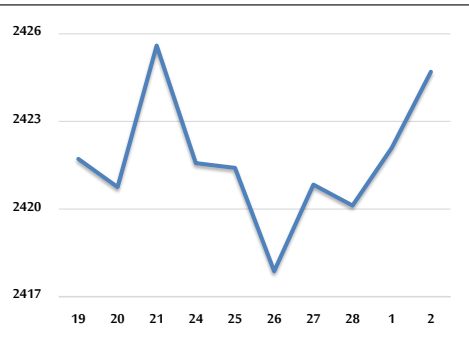
حجم التداول اليومي من 11/19 لغاية 2024/12/2



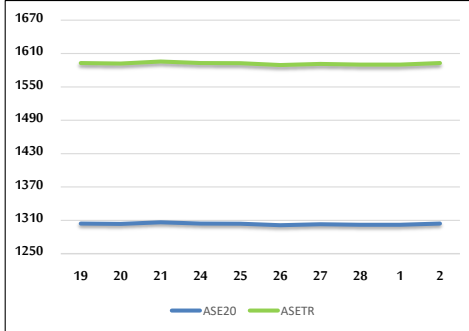
التوزيع القطاعي لحجم التداول ليوم الإثنين 2024/12/2



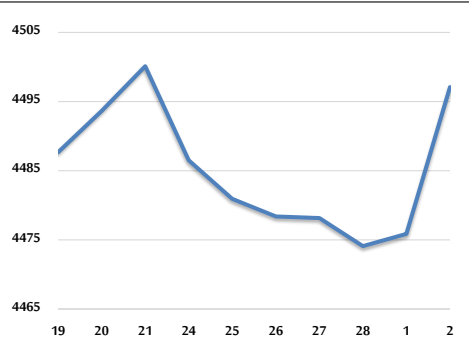
الرقم القياسي العام المرجح بالأسهم الحرة من 11/19 لغاية 2024/12/2



الرقم القياسي المرجح بالأسهم الحرة ASE20 وASETR من 11/19 لغاية 2024/12/2



الرقم القياسي المرجح بالقيمة السوقية من 11/19 لغاية 2024/12/2



حجم التداول (دينار)

التغير (%)	التغير	2024	2023	
12.30%	409,058	3,734,620	3,325,562	يومي
42.74%	2,594,402	8,665,119	6,070,717	تراكمي (12/2-12/1)
-21.17%	-288,637,514	1,074,995,588	1,363,633,102	تراكمي (12/2-1/2)

عدد الأسهم المتداولة

التغير (%)	التغير	2024	2023	
26.19%	812,891	3,916,537	3,103,646	يومي
20.57%	1,331,221	7,802,267	6,471,046	تراكمي (12/2-12/1)
-21.94%	-226,771,681	806,899,615	1,033,671,296	تراكمي (12/2-1/2)

عدد العقود المنفذة

التغير (%)	التغير	2024	2023	
-13.01%	-311	2,080	2,391	يومي
-9.40%	-412	3,969	4,381	تراكمي (12/2-12/1)
-20.75%	-132,467	506,001	638,468	تراكمي (12/2-1/2)

بعض النسب المالية للبورصة (2024/12/2)

القطاع	القيمة السوقية إلى P/E العائد	القيمة السوقية إلى القيمة الدفترية	الأرباح الموزعة إلى القيمة السوقية (%)	معدل الدوران (%)
القطاع المالي	8.018	0.746	6.004	0.063
قطاع الخدمات	12.634	1.259	6.161	0.057
قطاع الصناعة	9.362	1.554	7.256	0.071
جميع القطاعات	8.525	0.988	6.759	0.063

الرقم القياسي العام لاسعار الاسهم المرجح بالقيمة السوقية للاسهم الحرة (1000=1999)

التغير	الإنثنين		الأحد	الرقم القياسي العام
	02/12/2024	01/12/2024		
بداية العام	0.11%	2424.7	2422.1	-0.27%
اليوم السابق	-0.09%	2599.6	2602.0	-4.74%
القطاع المالي	0.05%	1655.2	1654.3	0.68%
قطاع الخدمات	0.92%	5306.1	5257.7	12.45%
قطاع الصناعة				

الرقم القياسي لاسعار الاسهم المرجح بالقيمة السوقية للاسهم الحرة ASE20 (2014=1000)

التغير	الإنثنين	الأحد
0.17%	1304.1	1301.9
-0.36%		

مؤشر العائد الكلي ASETR (1074=2021)

التغير	الإنثنين	الأحد
0.17%	1592.8	1590.1
7.01%		

الرقم القياسي لاسعار الاسهم المرجح بالقيمة السوقية (1000=1991)

التغير	الإنثنين		الأحد	الرقم القياسي العام
	02/12/2024	01/12/2024		
بداية العام	0.47%	4497.1	4475.9	1.83%
اليوم السابق	-0.02%	6383.1	6384.1	-5.23%
قطاع البنوك	-0.54%	1376.8	1384.3	7.15%
قطاع التأمين	-0.02%	854.2	854.4	-2.78%
قطاع الخدمات	1.24%	6471.3	6392.2	13.40%
قطاع الصناعة				

الرقم القياسي المرجح بالقيمة السوقية للأسهم الحرة حسب الأسواق (1000=2012)

التغير	الإنثنين		الأحد	السوق الأول
	02/12/2024	01/12/2024		
بداية العام	0.11%	1356.7	1355.3	-0.16%
اليوم السابق	0.29%	849.7	847.3	-1.68%
السوق الثاني				

القيمة السوقية (دينار)

التغير	الإنثنين	الأحد
0.42%	17,176,193,772	17,103,888,856
1.40%		